

ESQUERRA n.º 54

Boletín informativo de Prevención de Incendios Forestales

Noviembre 2013



GENERALITAT
VALENCIANA

Contenido

Claves: cambio de tendencia.....	2
Datos estadísticos.....	3
Valores acumulados.....	3
Comparación con los valores medios	3
Evolución mensual: número.....	5
Evolución mensual: Superficie afectada.....	6
Causas.....	7
Relación completa de incendios en el periodo	9
Incendio Forestal de Les Coves de Vinromà	10

Redacción: Unidad Técnica UT-902. Sección de Prevención de Incendios Forestales. Conselleria de Governación y Justicia

Generalitat Valenciana

Ref: [SIF 13/3711]

Foto portada: Balones (Federico Torres)

Claves: cambio de tendencia

En este mes de noviembre se ha producido un cambio de tendencia de la climatología. En la primera quincena se siguió con la situación de calor y viento de componente oeste con rachas superiores a 50 km/h, mientras que a partir del día 15, hubo un descenso brusco de las temperaturas, con vientos fuertes del norte, que vinieron acompañados de las primeras nevadas fuertes de la temporada.

En lo que respecta a incendios, es en la situación de la primera quincena cuando se produjo el incendio más grave del mes, en les Coves de Vinromà, provincia de Castellón, con 78,67 ha afectadas. El resto de mes, se han producido un total de 22 incendios forestales, que afectaron a un total de 84,27 ha.

Datos estadísticos

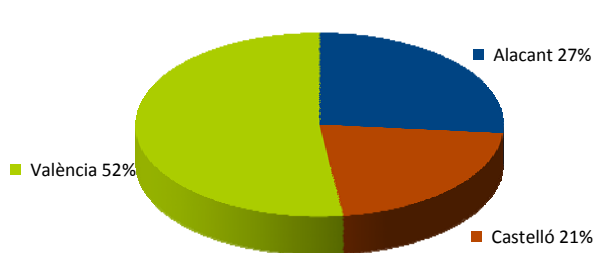
Valores acumulados

En la tabla 1 y en las gráficas 1 y 2 se realiza un desglose detallado del número de incendios y la superficie afectada por provincias.

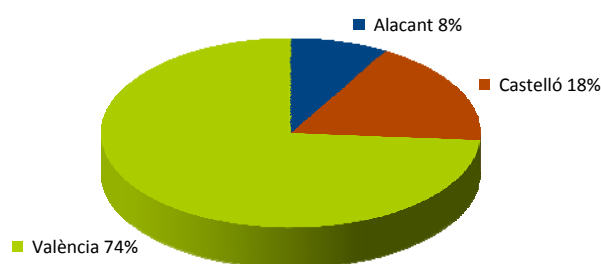
Periodo estudiado 01/01/13 a 30/11/13

Provincia	Número	Superficie afectada Ha				
		superficie rasa			arbolada	Total
		Cañar	Otras rasas	Total rasa		
Alicante	90	0,12	66,37	66,49	54,63	121,12
Castellón	73	6,57	189,77	196,34	61,19	257,53
Valencia	177	29,75	304,29	334,04	734,31	1.068,35
Total	340	36,44	560,43	596,87	850,13	1.447,00

Tabla 1: desglose del número de incendios y superficie afectada por tipos y provincias



Gráfica 1: número de incendios en porcentaje



Gráfica 2: Superficie afectada en porcentaje

Comparación con los valores medios

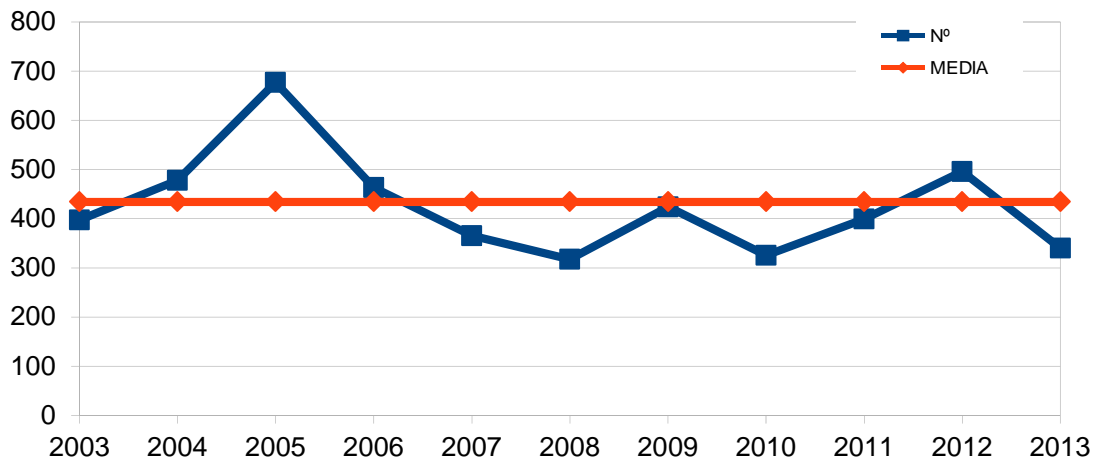
Los valores acumulados a 30 de noviembre que se detallan en la tabla 2, reflejan unos datos que se mantienen inferiores en número y superficie por debajo de la media del decenio (423 incendios y 8.820,90 hectáreas medias).

Año	Nº	Sup
2003	397	3.313,87
2004	478	1.017,83
2005	677	3.283,85
2006	463	3.472,68

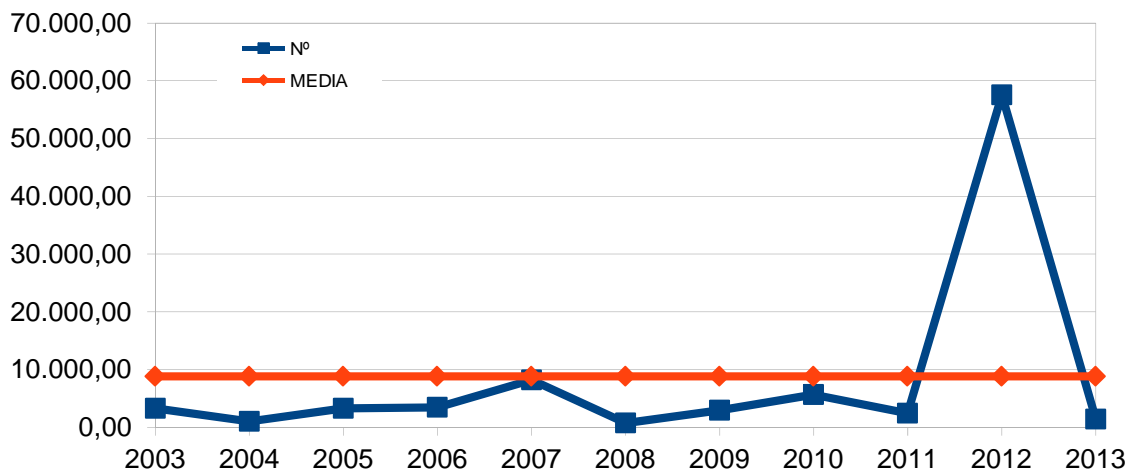
Prevención de incendios forestales. Boletín estadístico Noviembre 2013

2007	365	8.213,88
2008	317	728,03
2009	424	2.931,65
2010	325	5.647,84
2011	399	2.426,79
2012	496	57.554,00
2013	340	1.447,00

Tabla 2: Número y superficie acumulados en el mismo periodo (Ene-Nov)



Gráfica 3: Evolución nº de incendios en comparación con valor medio



Gráfica 4: Evolución superficie afectada en comparación con el valor medio

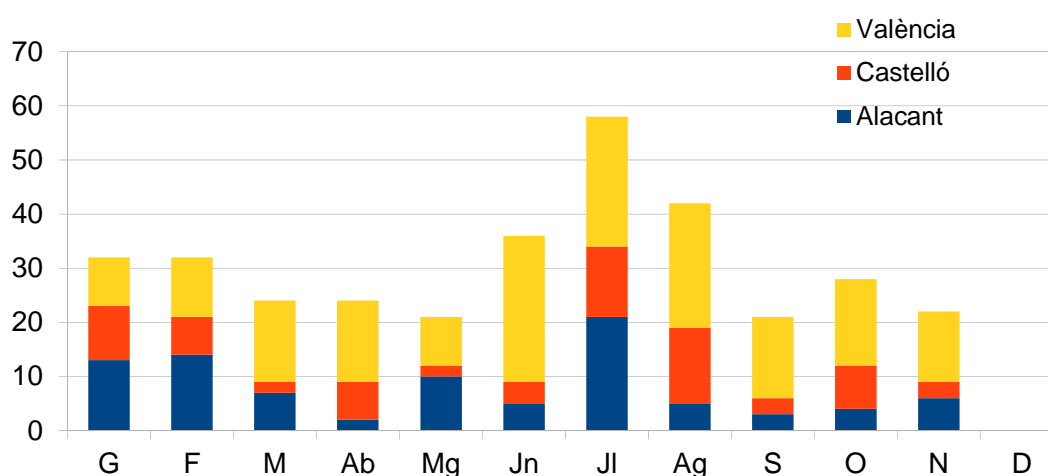
Prevención de incendios forestales. Boletín estadístico Noviembre 2013

Evolución mensual: número

La evolución mensual se representa a través de una tabla numérica en la que se recogen los valores para cada provincia, y el total de la Comunitat (tabla 3), junto con dos diferentes representaciones gráficas, una de valores acumulados por provincias y otra de comparación con la media de los últimos 10 años (gráficas 5 y 6). Se observa que, el número de incendios ocurridos en noviembre ha sido superior al de la media del decenio para el mismo mes.

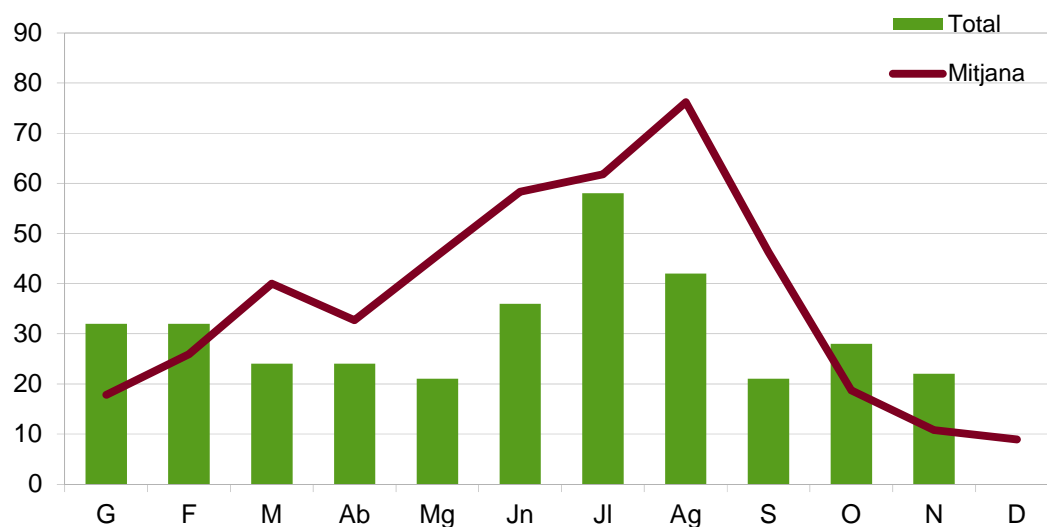
	Alicante	Castellón	Valencia	Total
Enero	13	10	9	32
Febrero	14	7	11	32
Marzo	7	2	15	24
Abril	2	7	15	24
Mayo	10	2	9	21
Junio	5	4	27	36
Julio	21	13	24	58
Agosto	5	14	23	42
Septiembre	3	3	15	21
Octubre	4	8	16	28
Noviembre	6	3	13	22
Diciembre	0	0	0	0
TOTAL	90	73	177	340

Tabla 3: Evolución mensual número de incendios (2013)



Gráfica 5: Número de incendios por meses y provincia

Prevención de incendios forestales. Boletín estadístico Noviembre 2013



Gráfica 6: Número de incendios por meses, comparativa con valores medios del último decenio

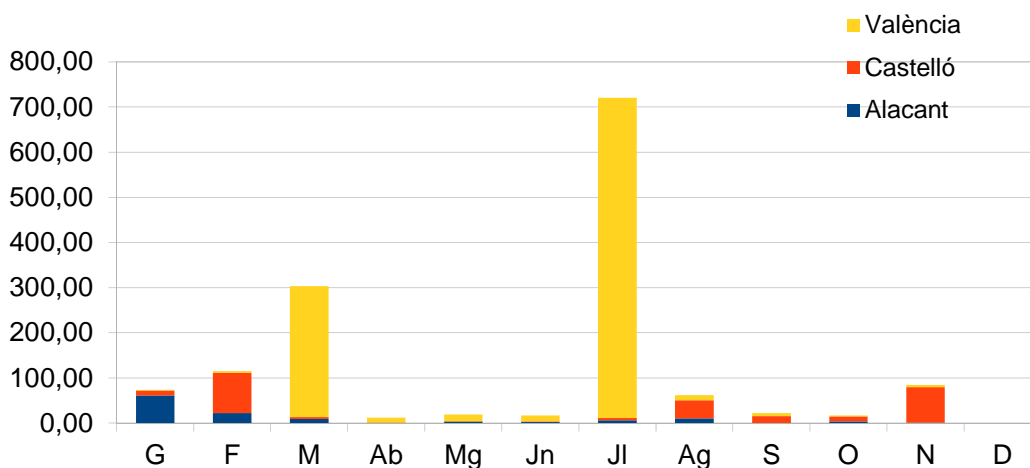
Evolución mensual: Superficie afectada.

El estudio de la evolución mensual de la superficie afectada sigue una estructura similar a la ya descrita en el apartado referido al número, si bien en la comparación con los valores medios, dada las grandes diferencias de valores se ha utilizado una escala logarítmica (gráfica 8).

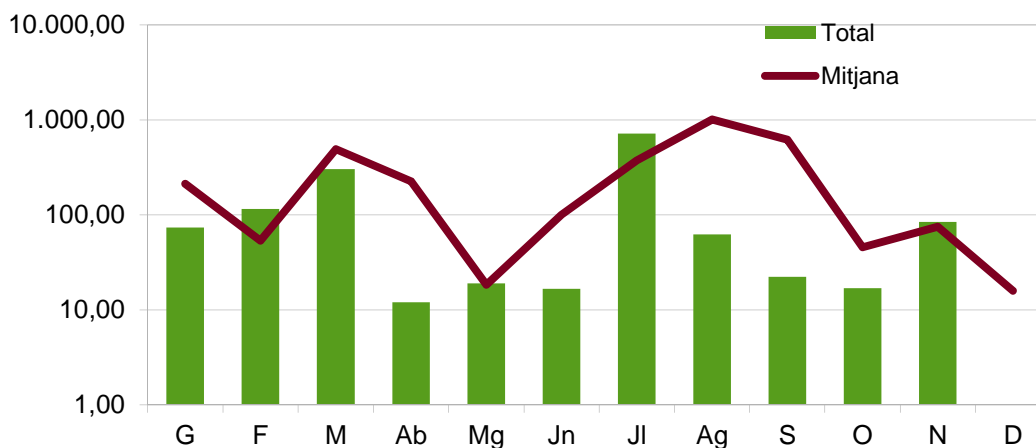
	Alicante	Castellón	Valencia	Total
Enero	61,50	11,00	1,37	73,87
Febrero	22,43	89,29	3,76	115,48
Marzo	9,26	4,09	290,06	303,41
Abril	0,61	0,72	10,67	12,00
Mayo	3,83	0,10	15,09	19,02
Junio	2,38	1,45	12,88	16,71
Julio	5,91	5,60	708,95	720,46
Agosto	10,77	39,91	11,76	62,44
Septiembre	0,09	15,50	6,75	22,34
Octubre	3,62	11,20	2,19	17,00
Noviembre	0,72	78,67	4,88	84,27
Diciembre	0,00	0,00	0,00	0,00
TOTAL	121,12	257,53	1.068,35	1.447,00

Tabla 4: Evolución mensual superficie afectada (2013)

Prevención de incendios forestales. Boletín estadístico Noviembre 2013



Gráfica 7: Superficie afectada por meses y provincia

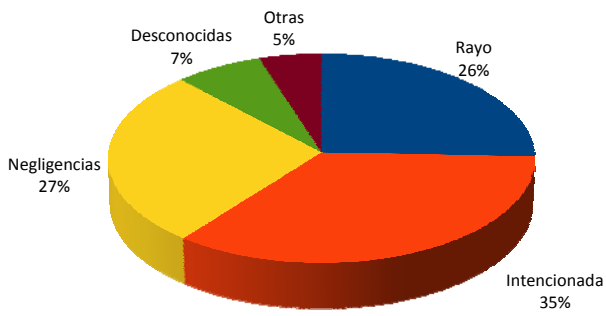


Gráfica 8: Sup. afectada por meses, comparativa con valores medios del último decenio

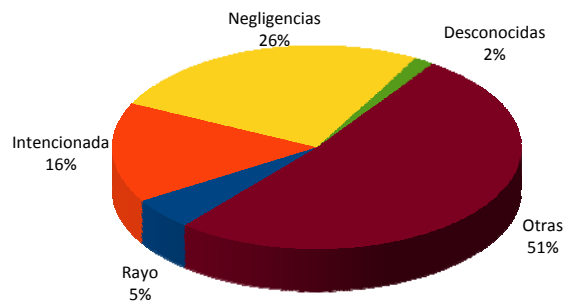
Causas

El estudio de las causas se ha realizado a partir de los porcentajes en número y en superficie afectada, para el total de la Comunitat.

Prevención de incendios forestales. Boletín estadístico Noviembre 2013



Gráfica 9: C. Valenciana, % de incendios por causa



Gráfica 10: C. Valenciana, % de superficie afectada por causa

Relación completa de incendios en el periodo

Fecha	Municipio	Sup	Causa	Paraje
03/11/13	Moixent/Mogente	0,15	2	Andarelles
04/11/13	Altura	0,10	4	Cuge
05/11/13	Benigànim	0,14	3	Torrella
06/11/13	Les Coves de Vinromà	78,67	1	La Pisota
07/11/13	Matet	0,00	0	Cuatrovientos
09/11/13	Alzira	0,55	2	confluencia Verd-Xúquer
09/11/13	L'Alcúdia	0,35	1	Río Magro
09/11/13	Carcaixent	0,10	1	La Torreta
10/11/13	Albatera	0,00	2	La Molineta
11/11/13	Serra	0,50	1	La Gorrissa
12/11/13	Alberic	0,02	1	Realenc de Dins
15/11/13	Requena	0,05	3	San Antonio de Requena- Río Magro
17/11/13	Torrevieja	0,00	1	El Limonar
19/11/13	Crevillent	0,23	1	Barrosa
21/11/13	Godolleta	1,60	1	Barranco del Murtal
21/11/13	Muro de Alcoy	0,04	3	Turballos
21/11/13	Callosa d'en Sarrià	0,33	2	La Ofra
23/11/13	Algemesí	0,70	2	Río Magro
25/11/13	Benifallim	0,07	3	Barranc de la Marrà
26/11/13	Chelva	0,02	2	Meclé
26/11/13	La Nucia	0,05	2	Barranquet
27/11/13	Alzira	0,60	1	El Rafol

Códigos de causas

- (0) Rayo
- (1) Intencionada
- (2) Negligencia
- (3) Desconocida/Investigación
- (4) Otras

Incendio Forestal de Les Coves de Vinromà

Incendio ocurrido el día 6 de noviembre de 2013 a las 01:16h, que afectó a un total de 78.67 ha de superficie, todas ellas del municipio de Les Coves de Vinromà, en la provincia de Castellón.

El desarrollo del incendio se produce durante toda la noche, conducido por viento del NW, afectando a una zona de matorral con rodales de vegetación arbórea. Se da por controlado el mismo día a las 16:30h.

