

Butlletí informatiu de Prevenció d'Incendis Forestals

Març 2013



GENERALITAT
VALENCIANA

Contingut

Claus: vent.....	2
Dades estadístiques.....	3
Valors acumulats	3
Comparació amb els valors mitjans.....	3
Evolució mensual: Nombre.....	5
Evolució mensual: Superfície afectada.....	6
Causes.....	8
Relació completa d'incendis en el període.....	10

Redacció: Secció de Prevençió d'Incendis Forestals. Conselleria de Governació i Justícia

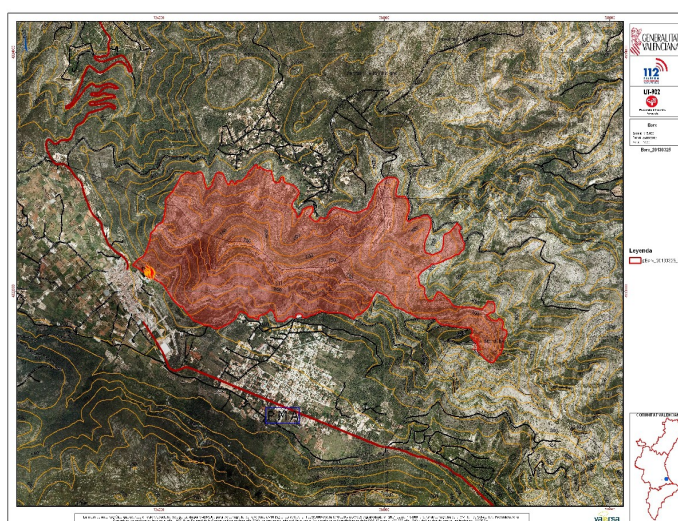
Generalitat Valenciana

Ref: [SIF 13/1233]

Foto portada: Ametlers en Olocau (València). Alberto Solana López

Claus: vent...

Una altra volta, el mes ha continuat marcat per les situacions successives de forts vents, en una seqüència contínua que es perllonga ja des de la tardor, i que al març ha estat especialment intensa durant la Setmana Santa, sent un factor determinant en la difícil extinció de l'incendi ocorregut el passat dia 24 a Barx, que va afectar a un total de 266,68 Ha.



Imatge 1: Perímetre incendi Barx

Dades estadístiques

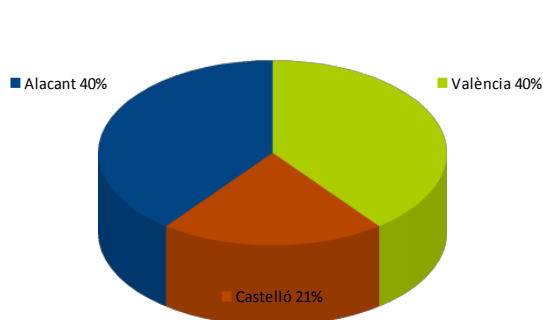
Valors acumulats

En la taula 1 i en les gràfiques 1 i 2 es realitza un desglossament detallat del nombre d'incendis i la superfície afectada per províncies.

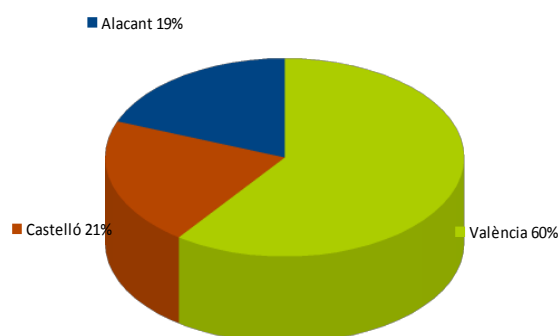
Període 01/01/12 a 31/03/13

Província	Nombre	Superfície afectada Ha				
		superfície rasa			arbrada	Total
		Canyar	Altres rases	Total rasa		
Alacant	34	0,02	58,24	58,26	35,48	93,74
Castelló	18	6,50	55,77	62,27	40,10	102,37
València	34	2,39	264,94	267,33	27,46	294,79
Total	86	8,91	378,95	387,86	103,04	490,90

Taula 1: Desglossament del nombre d'incendis i superfície afectada per tipus i províncies



Gràfica 1: Nombre d'incendis en percentatge



Gràfica 2: Superfície afectada en percentatge

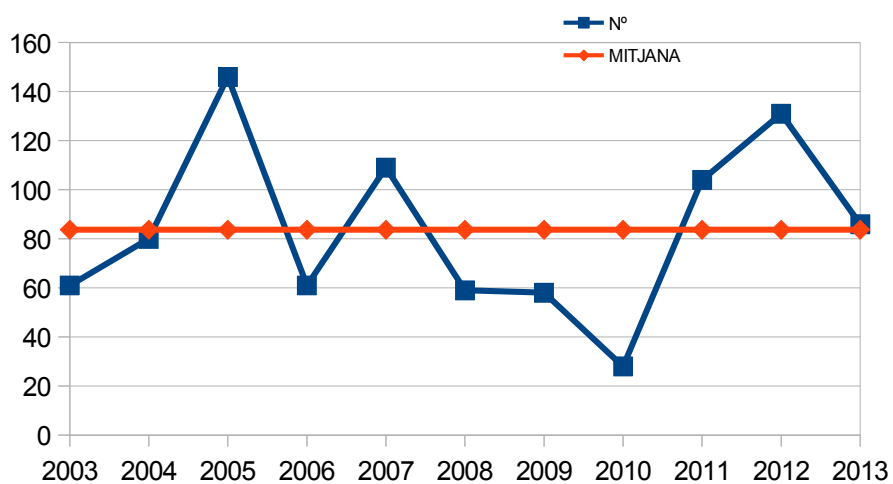
Comparació amb els valors mitjans

Els valors acumulats que es detallen en la taula 2, reflecteixen un nombre d'incendis que iguala la mitjana del decenni (84), però clarament per sota pel que fa a superfície afectada (771 hectàrees mitjanes).

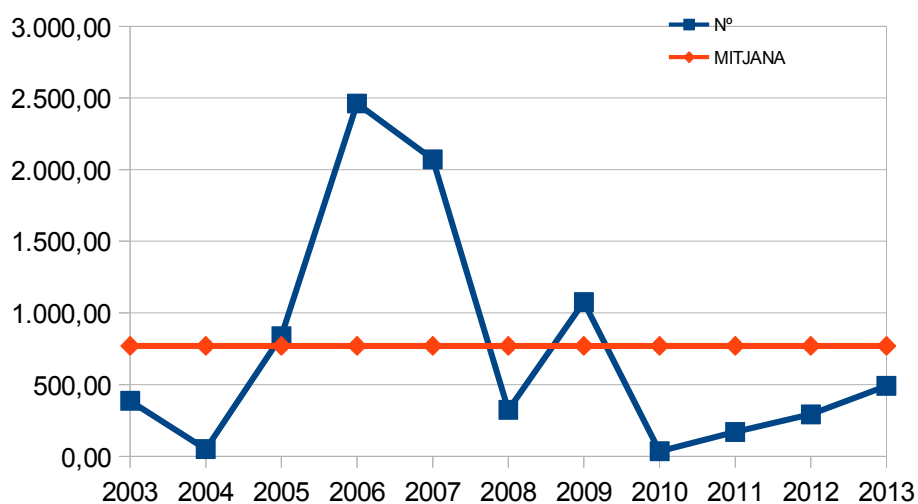
Prevençió d'incendis forestals. Butlletí estadístic Març 2013

Any	Nº	Sup
2002	61	386,95
2003	80	49,88
2004	146	837,85
2005	61	2.461,15
2006	109	2.071,61
2007	59	323,86
2008	58	1.076,13
2009	28	34,88
2010	104	170,36
2011	131	292,76
2012	86	490,91

Taula 2: Nombre i superfície del decenni



Gràfica 3: Evolució nº de incendis i comparació amb els valors mitjans



Gràfica 4: Evolució de la superfície afectada

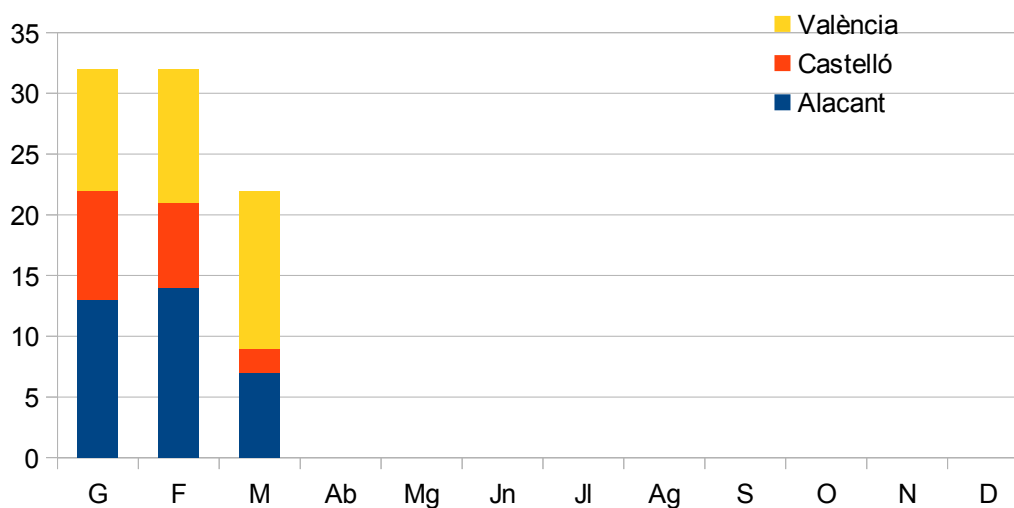
Prevençió d'incendis forestals. Butlletí estadístic Març 2013

Evolució mensual: Nombre

L'evolució mensual es representa a través d'una taula numèrica en la qual s'arrepleguen els valors per a cada província, i el total de la Comunitat (taula 3), juntament amb dues diferents representacions gràfiques, una de valors acumulats per províncies i una altra de comparació amb la mitjana dels últims 10 anys (gràfiques 5 i 6).

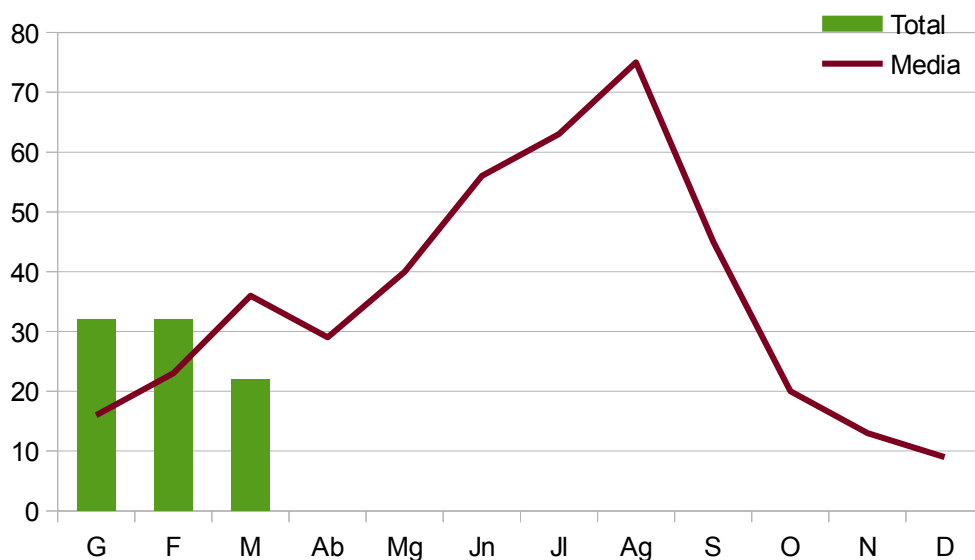
	Alacant	Castelló	València	Total
Gener	13	9	10	32
Febrer	14	7	11	32
Març	7	2	13	22
Abril				
Maig				
Juny				
Juliol				
Agost				
Setembre				
Octubre				
Novembre				
Desembre				
TOTAL	34	18	34	86

Taula 3: Evolució mensual nombre d'incendis



Gràfica 5: Nombre d'incendis per mesos

Prevençió d'incendis forestals. Butlletí estadístic Març 2013



Gràfica 6: N° d'incendis per mesos, comparació amb els valors mitjans

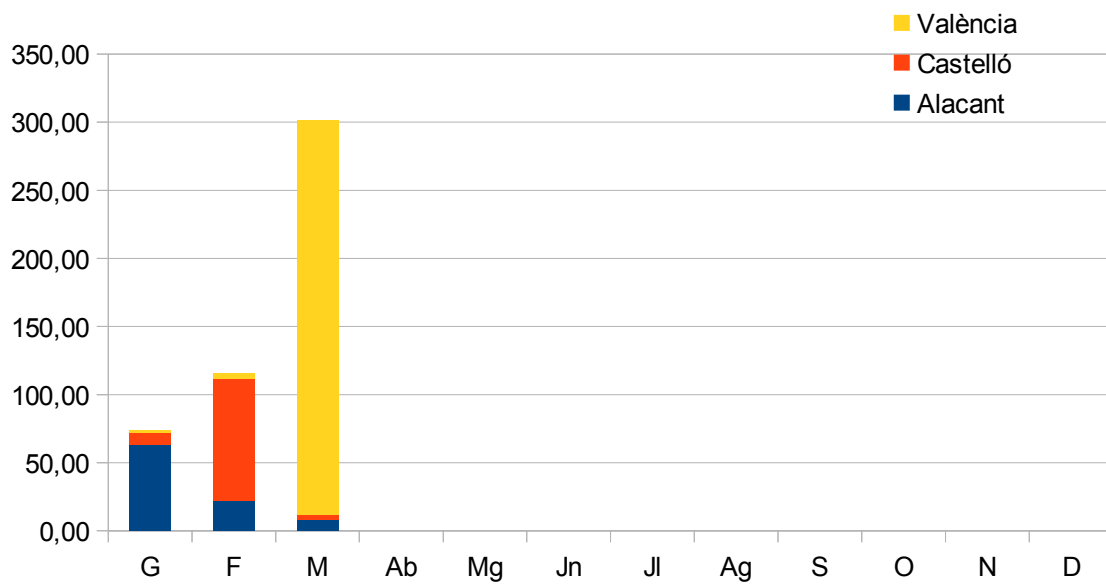
Evolució mensual: Superfície afectada.

L'estudi de l'evolució mensual de la superfície afectada segueix una estructura similar a la ja descrita en l'apartat referit al nombre, si bé en la comparació amb els valors mitjans, donada les grans diferències de valors s'ha utilitzat una escala logarítmica (gràfica 8).

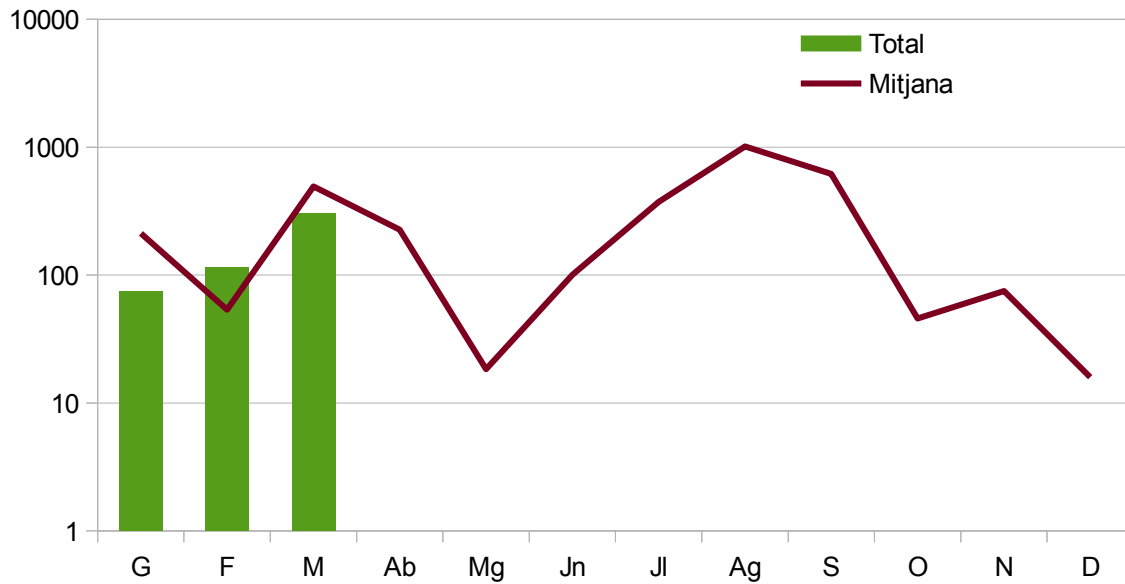
	Alacant	Castelló	València	Total
Gener	63,38	9,00	1,49	73,87
Febrer	22,43	89,29	3,76	115,48
Març	7,93	4,09	289,53	301,55
Abril				
Maig				
Juny				
Juliol				
Agost				
Setembre				
Octubre				
Novembre				
Desembre				
TOTAL	93,74	102,38	294,78	490,90

Taula 4: Evolució mensual superfície afectada

Prevençió d'incendis forestals. Butlletí estadístic Març 2013



Gràfica 7: Superfície afectada per mesos

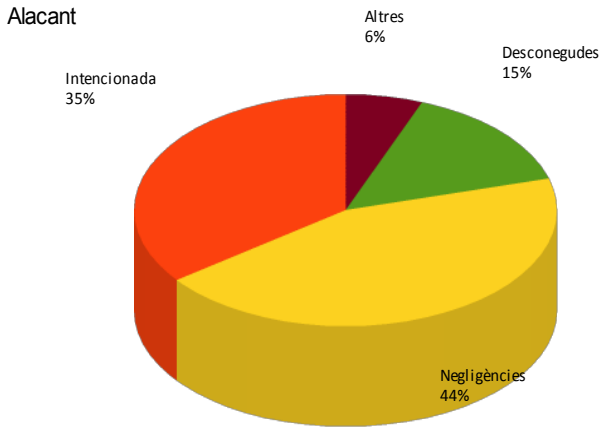


Gràfica 8: Sup. afectada per mesos comparació amb els valors mitjans

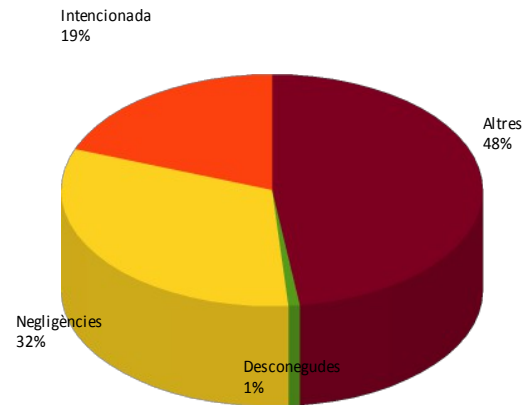
Prevençió d'incendis forestals. Butlletí estadístic Març 2013

Causes.

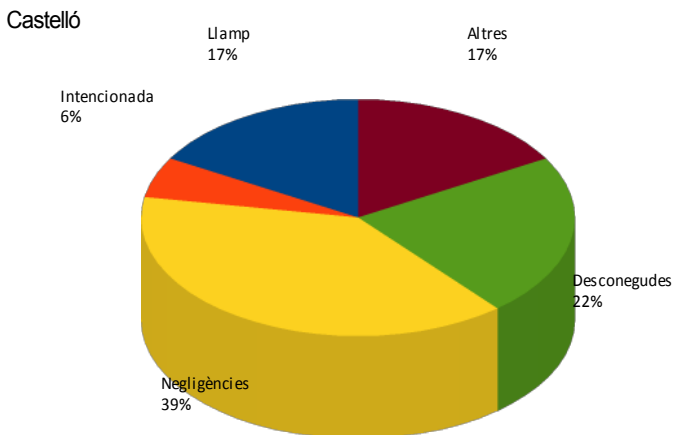
L'estudi de les causes s'ha realitzat a partir dels percentatges en nombre i en superfície afectada, tant per a cada província com per al total de la Comunitat.



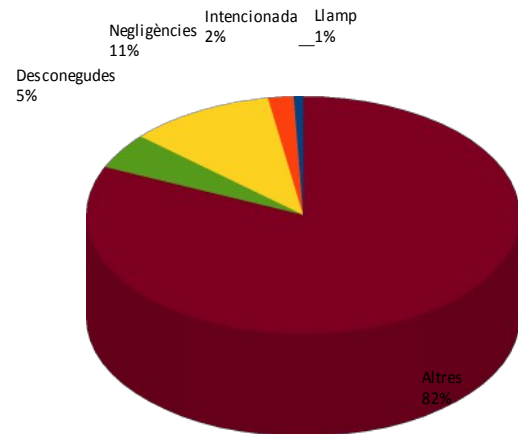
Gràfica 9: Alacant, % de incendis per causa



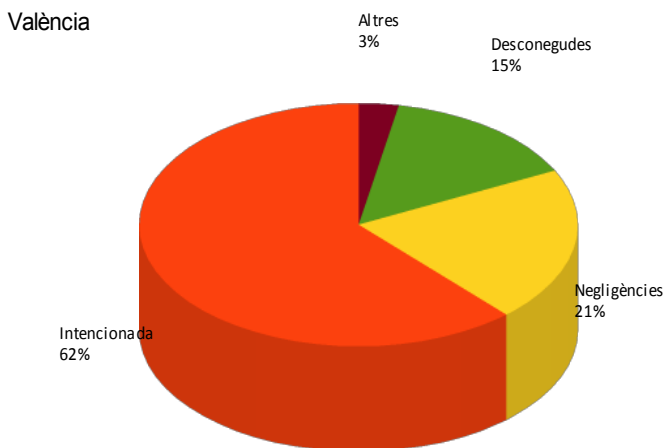
Gràfica 10: Alacant % de superfície afectada per causa



Gràfica 11: Castelló, % de incendis per causa



Gràfica 12: Castelló, % de superfície afectada per causa



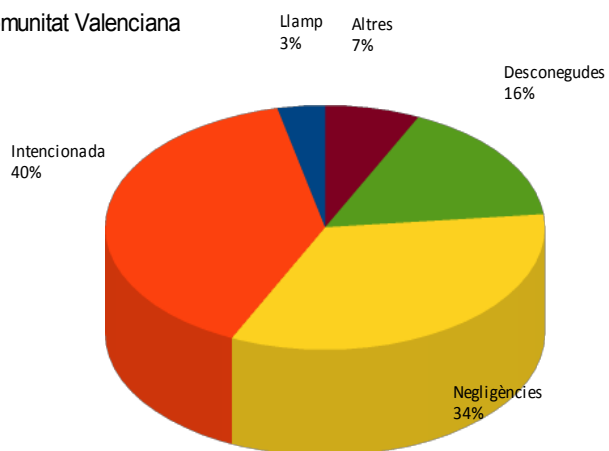
Gràfica 13: València, % d'incendis per causa



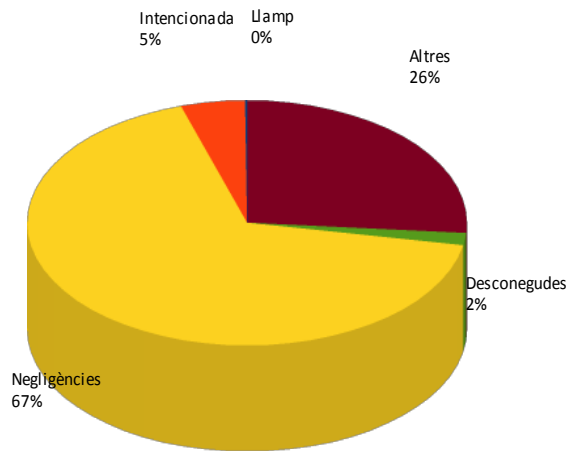
Gràfica 14: València, % de superfície afectada per causa

Prevenió d'incendis forestals. Butlletí estadístic Març 2013

Comunitat Valenciana



Gràfica 15: C. Valenciana, % d'incendis per causa



Gràfica 16: C. Valenciana, % de superfície afectada per causa

Relació completa d'incendis en el període

Data	Municipi	Sup	Causa	Paratge
09/03/13	L'Alfàs del Pí	0,03	1	Cautivador
10/03/13	Cabanes	4,00	2	El Prat
10/03/13	L'Alqueria de Asnar	0,30	1	La Rambla
13/03/13	Villalonga	0,05	1	Azud de la Fon d'Ecarrós
14/03/13	Segart	21,25	2	El Rodeno
15/03/13	Villanueva de Castellón	0,09	1	Río Júcar
16/03/13	Parcent	0,03	2	Cardona
16/03/13	Matet	0,09	2	La Jaula
16/03/13	Chella	0,75	2	Ermita
20/03/13	Riba-roja de Túria	0,00	2	Masia Traver
20/03/13	Palma de Gandía	0,07	1	Bernissa
21/03/13	Penàguila	0,07	2	La Coma
22/03/13	Callosa d'En Sarrià	7,10	2	Tossal de l'Agre- Rabosa
24/03/13	Carcaixent	0,20	1	Alborchí
24/03/13	Barx	266,68	2	El Calvari
24/03/13	Tuéjar	0,02	2	Espes
25/03/13	Callosa d'En Sarrià	0,20	4	Tossal de l'Agre- Rabosa
27/03/13	Alfarp	0,04	4	Los Lagos
28/03/13	Gandia	0,05	1	Llosar
28/03/13	Muro de Alcoy	0,20	3	Turballos
29/03/13	Valencia	0,03	3	Mallada del Tallafocs
30/03/13	Torrent	0,30	3	Carrasquera

Codis de causes

- (0) Llamp
- (1) Intencionada
- (2) Negligència
- (3) Desconeguda/Investigació
- (4) Altres