

Boletín informativo de Prevención de Incendios Forestales

Febrero 2013



GENERALITAT
VALENCIANA

Contenido

Claves.....	2
Datos estadísticos.....	3
Valores acumulados	3
Comparación con los valores medios	3
Evolución mensual: número.....	5
Evolución mensual: Superficie afectada.....	6
Causas.....	8
Relación completa de incendios en el periodo.....	10

Redacción: Sección de Prevención de Incendios Forestales. Conselleria de Governación y Justicia

Generalitat Valenciana

Ref: [SIF 13/0896]

Foto portada: Aitana gentileza de Jone Mira Erauzquin

Claves: viento, nieve y algo de lluvia.

Si bien Febrero ha finalizado con el inicio de un episodio de lluvias y fuertes nevadas en las comarcas del interior, el viento de componente oeste sigue marcando la situación en uno de los inviernos más ventosos en la Comunitat Valenciana desde 1989¹. En lo que respecta a los incendios forestales se han producido un total de 31 incendios con 113, 98 hectáreas afectadas, valores superiores a la media del decenio, siendo el siniestro de mayor importancia el ocurrido el pasado día 03 en Lucena del Cid (Castellón) que afectó a 82,20 hectáreas forestales.

1 Fuente Jorge Olcina, Laboratorio de Climatología de la Universidad de Alicante

Datos estadísticos

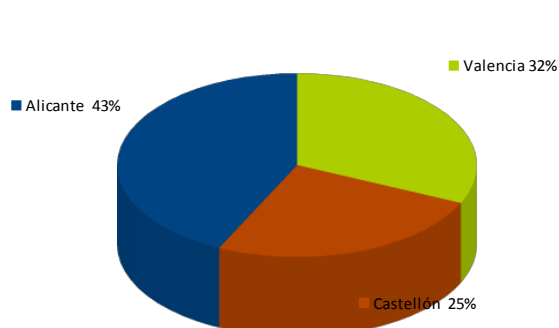
Valores acumulados

En la tabla 1 y en las gráficas 1 y 2 se realiza un desglose detallado del número de incendios y la superficie afectada por provincias.

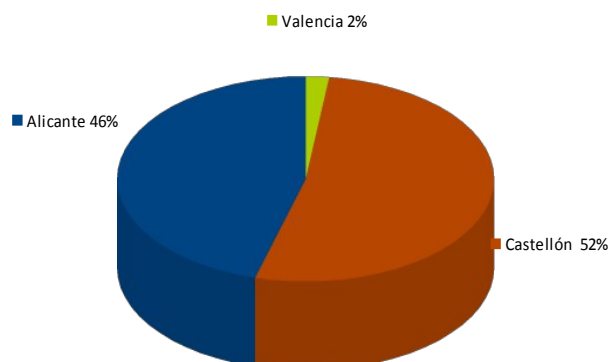
Periodo estudiado 01/01/13 a 28/02/13

Provincia	Número	Superficie afectada Ha				
		superficie rasa			arbolada	Total
		Cañar	Otras rasas	Total rasa		
Alicante	27	0,00	56,16	56,16	29,65	85,81
Castellón	16	2,50	55,77	58,27	40,02	98,29
Valencia	20	1,93	0,76	2,69	1,07	3,76
Total	63	4,43	112,69	117,12	70,74	187,86

Tabla 1: Desglose del número de incendios y superficie afectada por tipos y provincias



Gráfica 1: Número de incendios en porcentaje



Gráfica 2: Superficie afectada en porcentaje

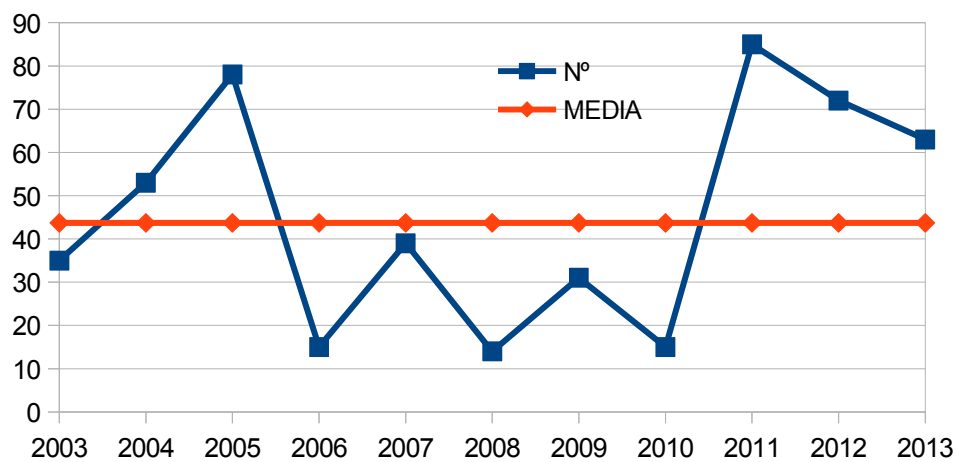
Comparación con los valores medios

Los valores acumulados que se detallan en la tabla 2, reflejan un número de incendios que se mantienen por encima de la media del decenio (44), pero por debajo en lo que respecta a superficie afectada (267 hectáreas medias).

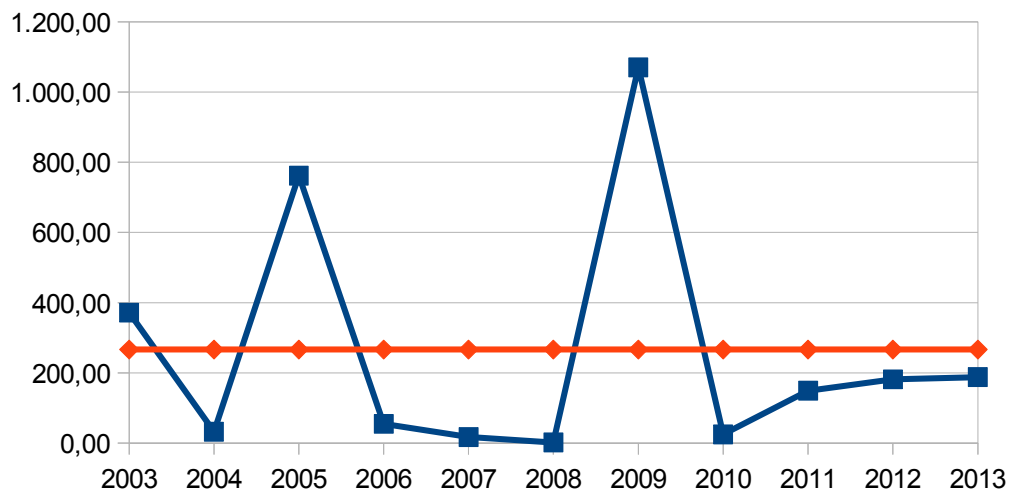
Prevención de incendios forestales. Boletín estadístico Febrero 2013

Año	Nº	Sup
2003	35	371,60
2004	53	32,58
2005	78	761,98
2006	15	54,72
2007	39	17,31
2008	14	1,87
2009	31	1.070,06
2010	15	25,08
2011	85	149,15
2012	72	181,53
2013	63	187,86

Tabla 2: Número y superficie en el decenio



Gráfica 3: Evolución nº de incendios y comparación con valor medio



Gráfica 4: Evolución superficie afectada

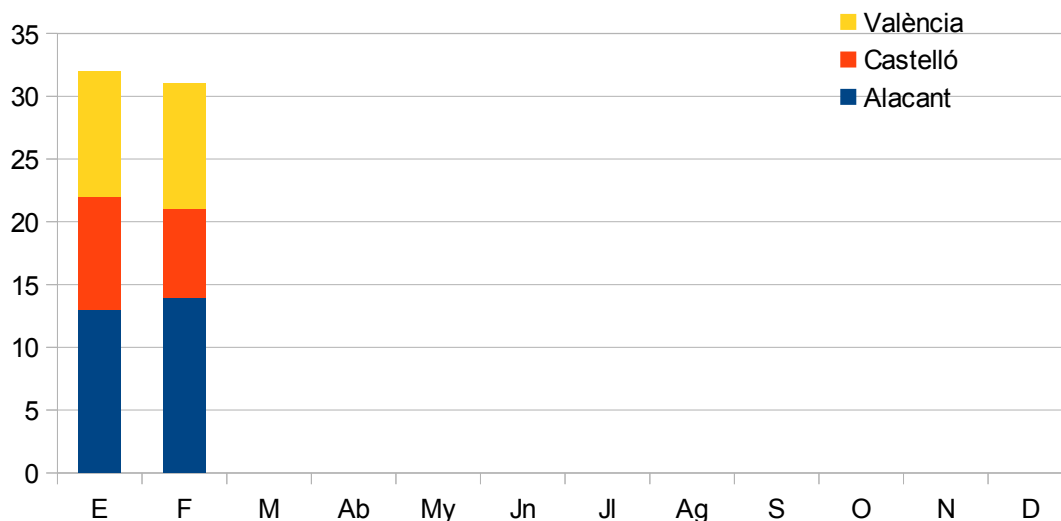
Prevención de incendios forestales. Boletín estadístico Febrero 2013

Evolución mensual: número

La evolución mensual se representa a través de una tabla numérica en la que se recogen los valores para cada provincia, y el total de la Comunitat (tabla 3), junto con dos diferentes representaciones gráficas, una de valores acumulados por provincias y otra de comparación con la media de los últimos 10 años (gráficas 5 y 6).

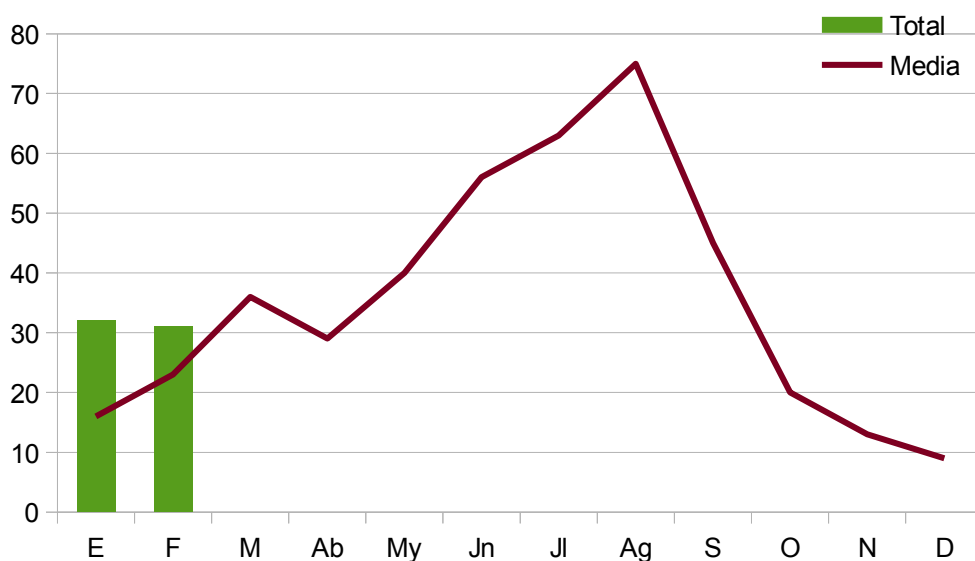
	Alicante	Castellón	Valencia	Total
Enero	13	9	10	32
Febrero	14	7	10	31
Marzo				
Abril				
Mayo				
Junio				
Julio				
Agosto				
Septiembre				
Octubre				
Noviembre				
Diciembre				
TOTAL	27	16	20	63

Tabla 3: Evolución mensual número de incendios



Gráfica 5: Número de incendios por meses

Prevención de incendios forestales. Boletín estadístico Febrero 2013



Gráfica 6: Nº de incendios por meses, comparación con valores medios

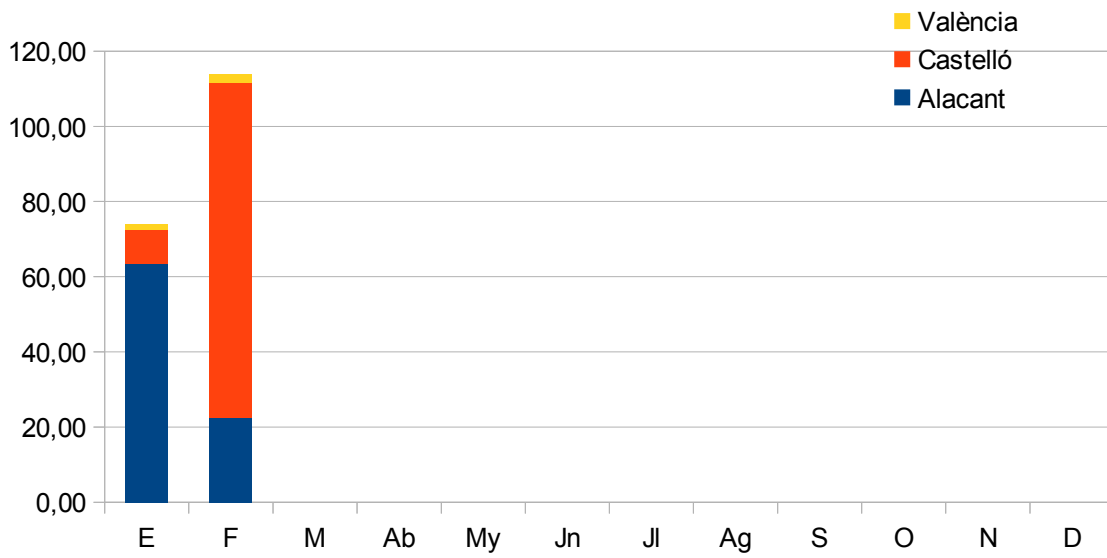
Evolución mensual: Superficie afectada.

El estudio de la evolución mensual de la superficie afectada sigue una estructura similar a la ya descrita en el apartado referido al número, si bien en la comparación con los valores medios, dada las grandes diferencias de valores se ha utilizado una escala logarítmica (gráfica 8).

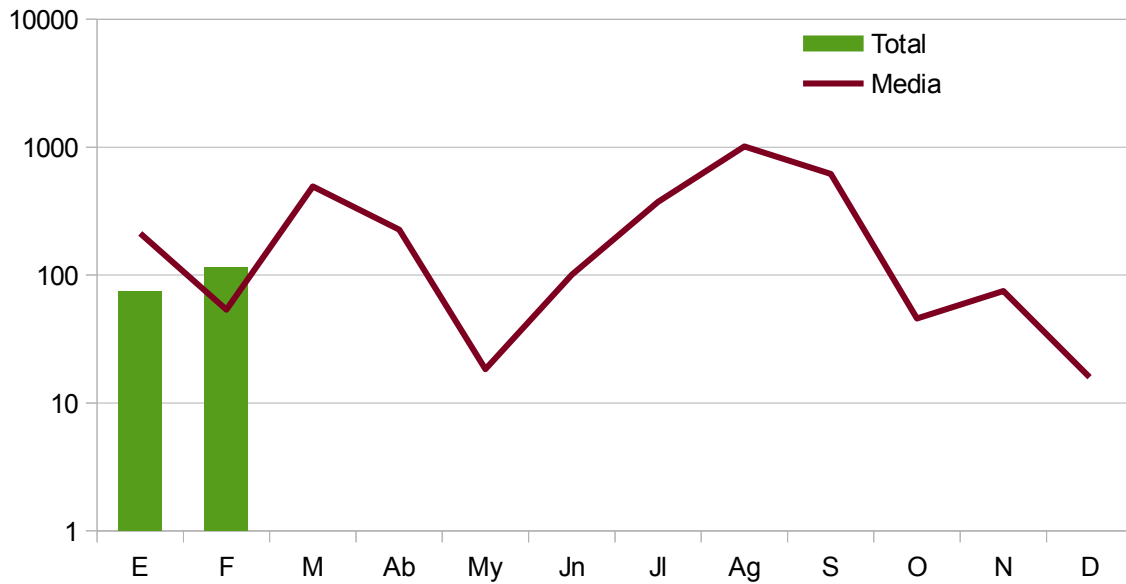
	Alicante	Castellón	Valencia	Total
Enero	63,38	9,00	1,49	73,87
Febrero	22,43	89,29	2,26	113,98
Marzo				
Abril				
Mayo				
Junio				
Julio				
Agosto				
Septiembre				
Octubre				
Noviembre				
Diciembre				
TOTAL	85,81	98,29	3,75	187,85

Tabla 4: Evolución mensual superficie afectada

Prevención de incendios forestales. Boletín estadístico Febrero 2013



Gráfica 7: Superficie afectada por meses



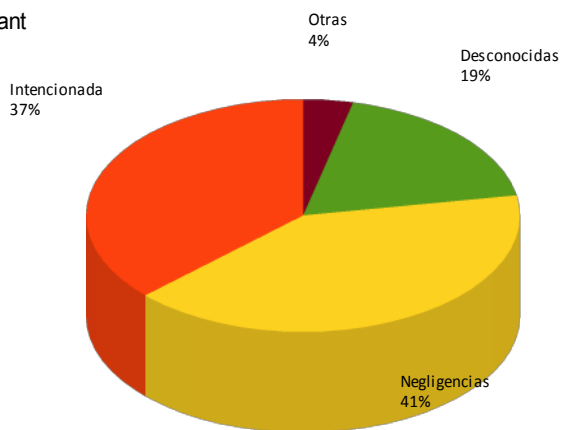
Gráfica 8: Sup. afectada por meses comparación con valores medios

Prevención de incendios forestales. Boletín estadístico Febrero 2013

Causas.

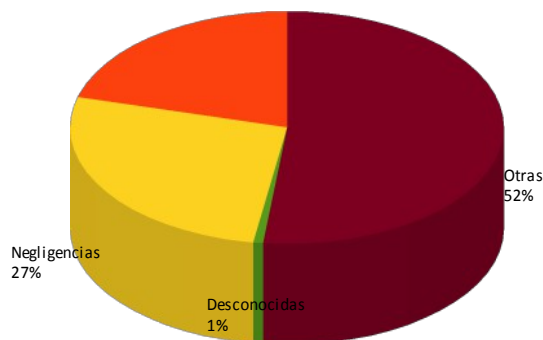
El estudio de las causas se ha realizado a partir de los porcentajes en número y en superficie afectada, tanto para cada provincia como para el total de la Comunitat.

Alacant



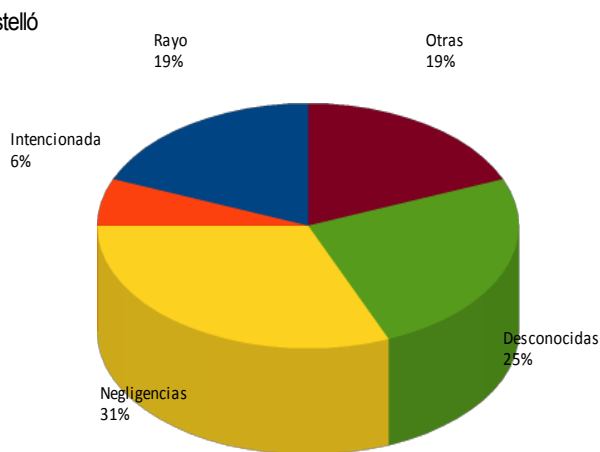
Gráfica 9: Alicante, % de incendios por causa

Intencionada
21%



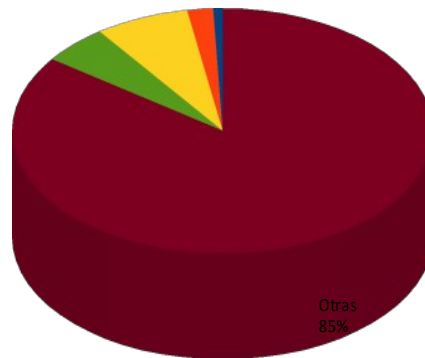
Gráfica 10: Alicante % de superficie afectada por causa

Castelló



Gráfica 11: Castellón, % de incendios por causa

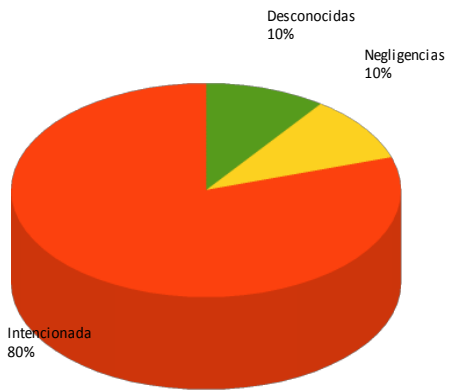
Negligencias 7%
Intencionada 2%
Rayo 1%
Desconocidas 5%



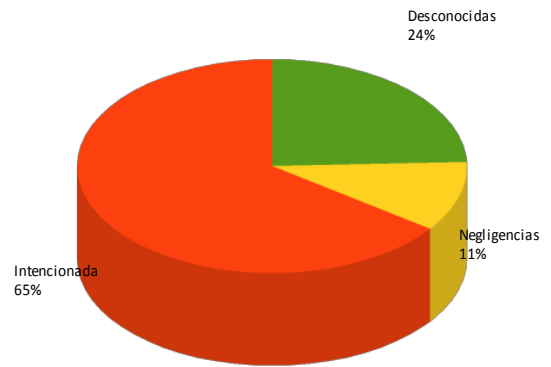
Gráfica 12: Castellón, % de superficie afectada por causa

Prevención de incendios forestales. Boletín estadístico Febrero 2013

València

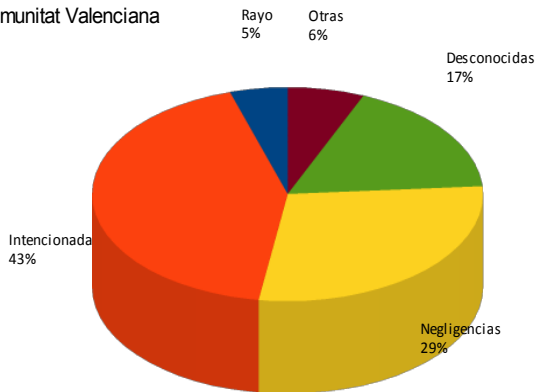


Gráfica 13: Valencia, % de incendios por causa

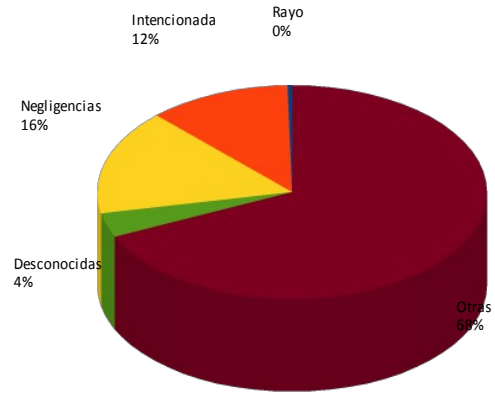


Gráfica 14: Valencia, % de superficie afectada por causa

Comunitat Valenciana



Gráfica 15: C. Valenciana, % de incendios por causa



Gráfica 16: C. Valenciana, % de superficie afectada por causa

Relación completa de incendios en el periodo

Fecha	Municipio	Sup	Causa	Paraje
02/02/13	Xàbia/Jávea	0,30	1	Camí Tarraules
02/02/13	Cox	0,03	2	Castillo de Cox
02/02/13	Callosa d'En Sarrià	0,03	3	CRT-715
02/02/13	Sagra	1,10	2	Font dels Mortits
02/02/13	Les Coves de Vinromà	6,00	2	Mas d'Entorres
02/02/13	Soneja	0,01	2	LaLuz
03/02/13	Lucena del Cid	82,20	4	Saera
03/02/13	Ayora	0,05	3	Barranco Virgen de Gracia
03/02/13	Sant Jordi/San Jorge	0,05	3	Pou d'Ensoler
06/02/13	Benissa	0,70	2	Camí Ferrandet
06/02/13	Manises	0,02	1	El Racó
06/02/13	Alzira	0,50	1	Materna
07/02/13	Orihuela	0,00	1	Sierra y Ampliaciones
07/02/13	Turís	0,50	2	Monte Tesoro
07/02/13	Villalonga	0,10	1	Assut del rio Serpis
07/02/13	Benidorm	8,00	2	Cementerio
10/02/13	Guadassuar	0,44	1	La Garrofera
12/02/13	Onil	1,50	1	Fuente Arca
12/02/13	Planes	7,00	1	L'Arrebasat i Claret
13/02/13	Benissa	0,01	2	Serra Llonga
13/02/13	Benissa	1,50	2	Camino de Santa Ana
15/02/13	Relleu	2,16	1	Cauce Río Amadorio
18/02/13	L'Alcora/Alcora	0,02	0	Pla de la Vinya
19/02/13	Carcaixent	0,14	1	L'Arborgí
22/02/13	Benicàssim/Benicasim	1,00	2	Cobarchos
22/02/13	Sax	0,02	2	Camino de Cabrera
24/02/13	Valencia	0,01	3	La Vega
24/02/13	Valencia	0,50	1	Motor de Calvo y El Francés
25/02/13	Alzira	0,00	1	Xavegó
26/02/13	La Nucia	0,10	2	Pla dels Corralets
26/02/13	Traiguera	0,01	3	Barranquet
27/02/13	El Palomar	1,50	3	Barranco del Rey

Códigos de causas

- (0) Rayo
- (1) Intencionada
- (2) Negligencia
- (3) Desconocida/Investigación
- (4) Otras