

Butlletí informatiu de Prevenció d'Incendis Forestals

Gener 2013



GENERALITAT
VALENCIANA

Contenido

Claus.....	2
Dades estadístiques.....	3
Valors acumulats	3
Comparació amb els valors mitjans.....	3
Evolució mensual: nombre.....	5
Evolució mensual: Superfície afectada.....	5
Causes.....	8
Relació completa d'incendis en el període.....	10

Redacció: Secció de Prevençió d'Incendis Forestals. Conselleria de Governació i Justícia

Generalitat Valenciana

Ref: [SIF 13/0398]

Foto portada: por Alberto Solana López

Claus: el vent.

Gener de 2013 serà recordat pel vent, en un escenari quasi continu de d'alerta per forts vents amb un predomini de les components Oest i Nord-oest, s'han produït un total de 32 incendis forestals i 73, 87 hectàrees afectades, sent l'incendi de major gravetat l'ocorregut el dia 28 en el municipi alacantí de Calp que va afectar a 43,80 hectàrees i incidències de protecció civil amb evacuació de 20 persones d'una urbanització propera..

Dades estadístiques

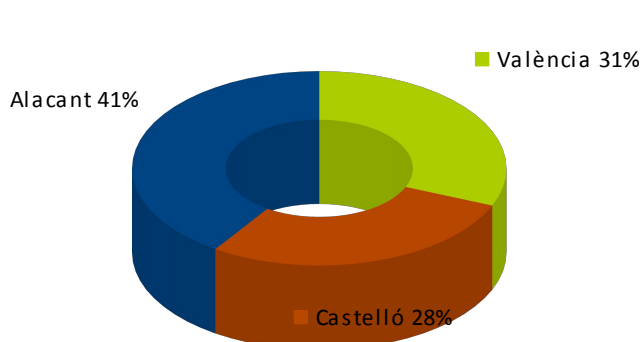
Valors acumulats

En la taula 1 i en les gràfiques 1 i 2 es realitza un desglossament detallat del nombre d'incendis i la superfície afectada per províncies.

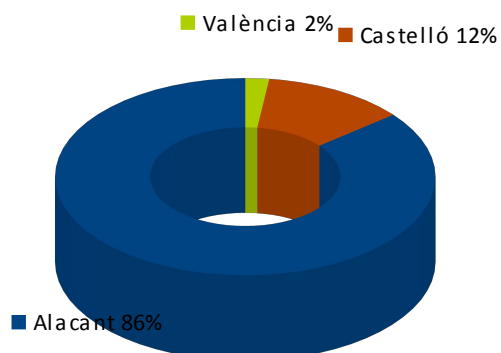
Període 01/01/13 a 31/01/13

Província	Nombre	Superfície afectada Ha				
		superfície rasa			arbrada	Total
		Canyar	Altres rases	Total rasa		
Alacant	13	0,00	54,58	54,58	8,80	63,38
Castelló	9	2,50	5,80	8,30	0,70	9,00
València	10	0,65	0,71	1,36	0,13	1,49
Total	32	3,15	61,09	64,24	9,63	73,87

Taula 1: Desglossament del nombre d'incendis i superfície afectada per tipus i províncies



Gràfica 1: Nombre d'incendis en percentatge.



Gràfica 2: Superfície afectada en percentatge.

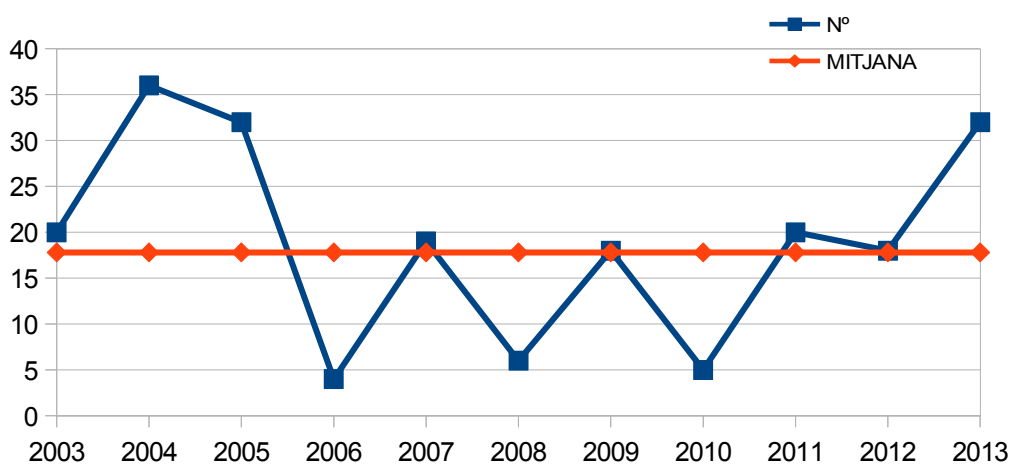
Comparació amb els valors mitjans

Els valors acumulats que es detallen en la taula 2, reflecteixen un nombre d'incendis clarament per sobre de la mitjana del decenni (18), però molt per sota pel que fa a superfície afectada (211 hectàrees mitjanes).

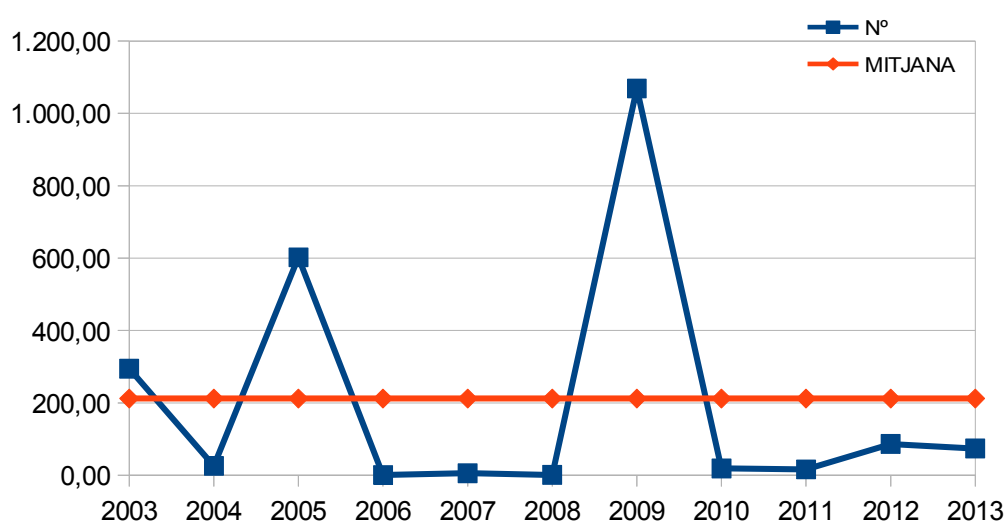
Prevençió d'incendis forestals. Butlletí estadístic Gener 2013

Any	Nº	Sup
2003	20	294,49
2004	36	25,66
2005	32	602,13
2006	4	0,52
2007	19	5,56
2008	6	0,79
2009	18	1.068,84
2010	5	18,66
2011	20	15,89
2012	18	86,38
2013	32	73,87

Taula 2: Nombre i superfície del decenni



Gràfica 3: Evolució n° de incendis i comparació amb els valors mitjans



Gràfica 4: Evolució de la superfície afectada

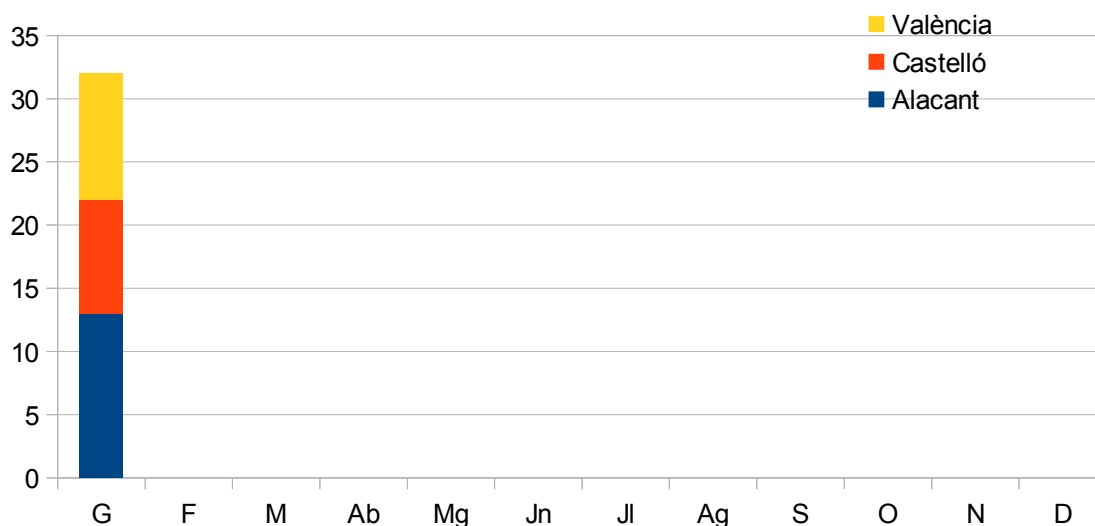
Prevençió d'incendis forestals. Butlletí estadístic Gener 2013

Evolució mensual: nombre

L'evolució mensual es representa a través d'una taula numèrica en la qual s'arrepleguen els valors per a cada província, i el total de la Comunitat (taula 3), juntament amb dues diferents representacions gràfiques, una de valors acumulats per províncies i una altra de comparació amb la mitjana dels últims 10 anys (gràfiques 5 i 6).

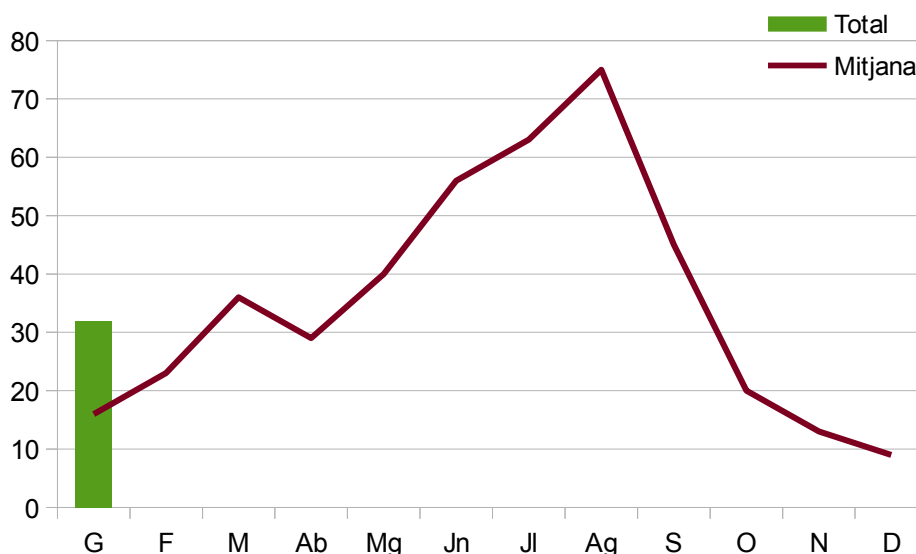
	Alacant	Castelló	València	Total
Gener	13	9	10	32
Febrer				
Març				
Abril				
Maig				
Juny				
Juliol				
Agost				
Setembre				
Octubre				
Novembre				
Desembre				
TOTAL	13	9	10	32

Taula 3: Evolució mensual nombre d'incendis



Gràfica 5: Nombre d'incendis per mesos

Prevençió d'incendis forestals. Butlletí estadístic Gener 2013



Gràfica 6: N° d'incendis per mesos, comparació amb els valors mitjans

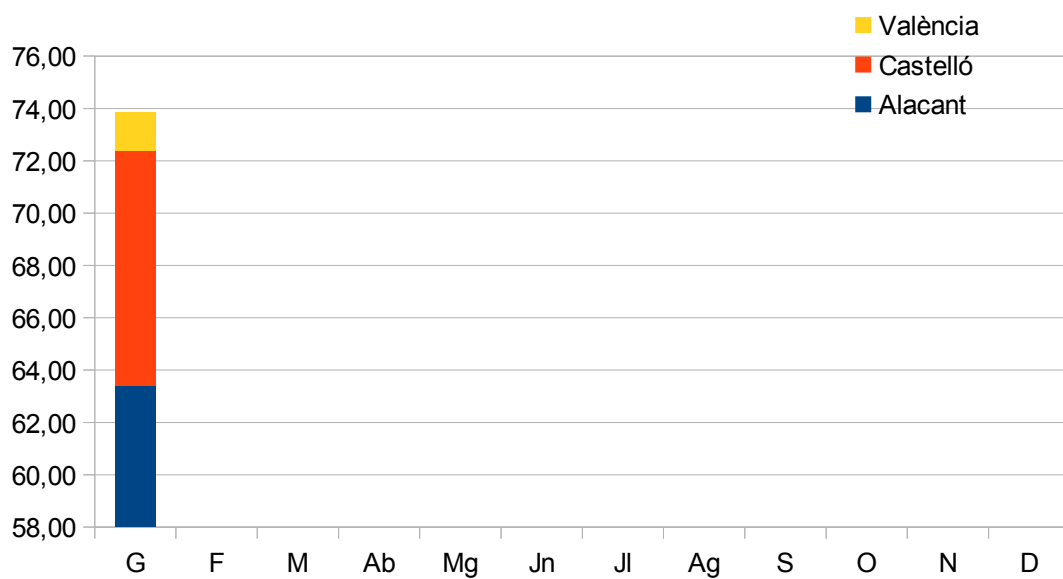
Evolució mensual: Superfície afectada.

L'estudi de l'evolució mensual de la superfície afectada segueix una estructura similar a la ja descrita en l'apartat referit al nombre, si bé en la comparació amb els valors mitjans, donada les grans diferències de valors s'ha utilitzat una escala logarítmica (gràfica 8).

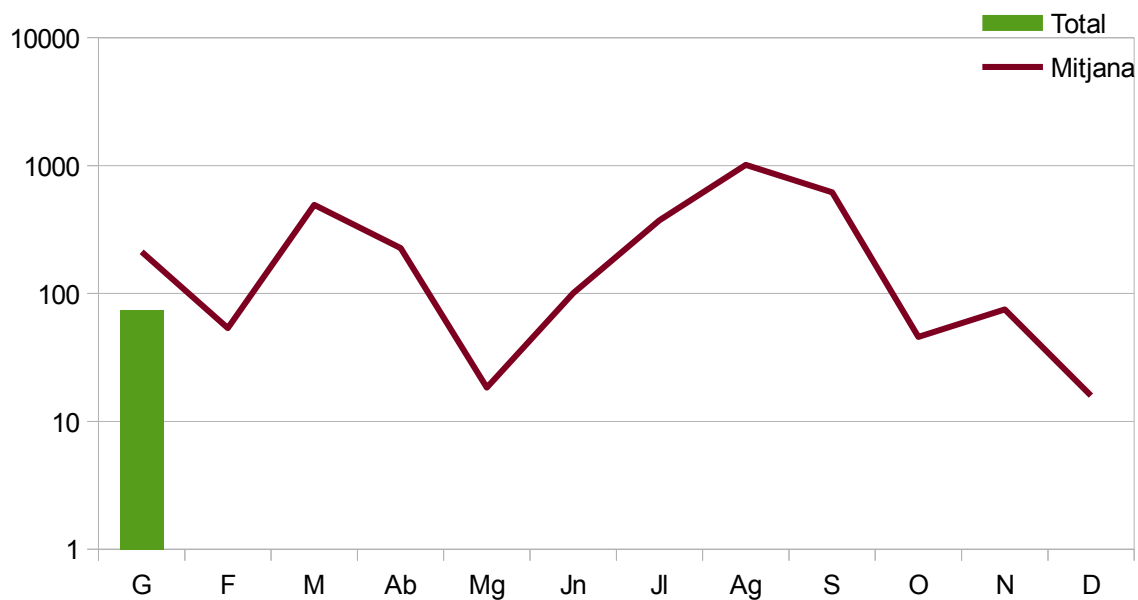
	Alacant	Castelló	València	Total
Gener	63,38	9,00	1,49	73,87
Febrer				
Març				
Abril				
Maig				
Juny				
Juliol				
Agost				
Setembre				
Octubre				
Novembre				
Desembre				
TOTAL	63,38	9,00	1,49	73,87

Taula 4: Evolució mensual superfície afectada

Prevençió d'incendis forestals. Butlletí estadístic Gener 2013



Gràfica 7: Superfície afectada per mesos

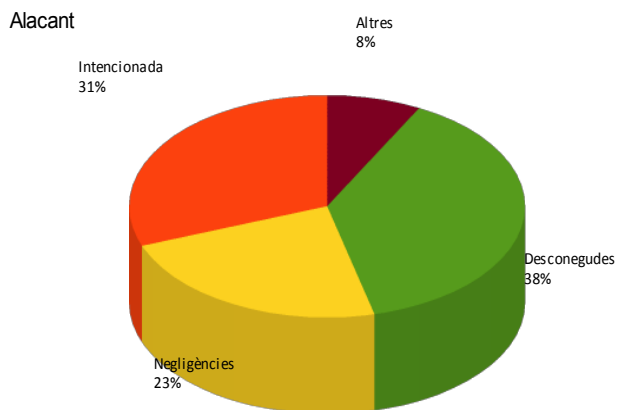


Gràfica 8: Sup. afectada per mesos comparació amb els valors mitjans

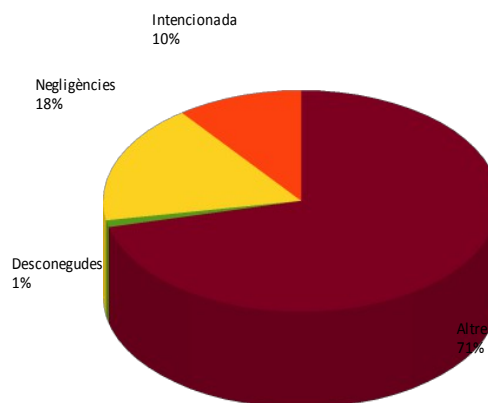
Prevenció d'incendis forestals. Butlletí estadístic Gener 2013

Causes.

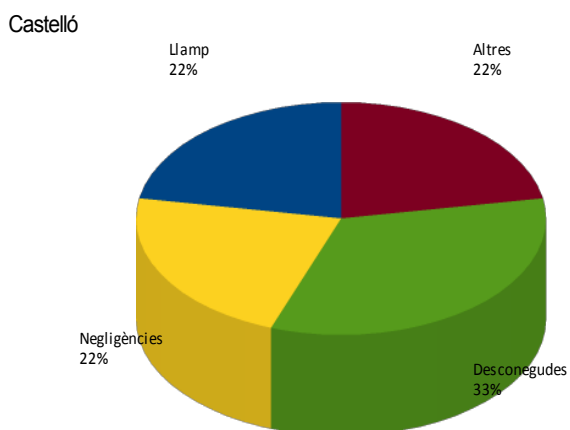
L'estudi de les causes s'ha realitzat a partir dels percentatges en nombre i en superfície afectada, tant per a cada província com per al total de la Comunitat.



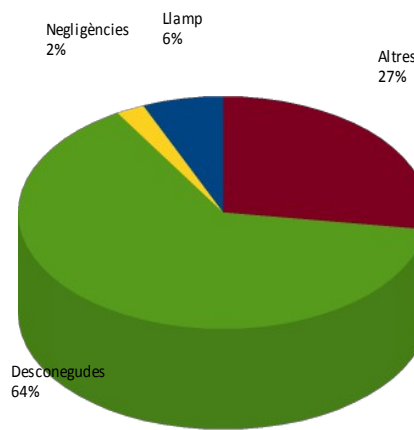
Gràfica 9: Alacant, % de incendis per causa



Gràfica 10: Alacant % de superfície afectada per causa



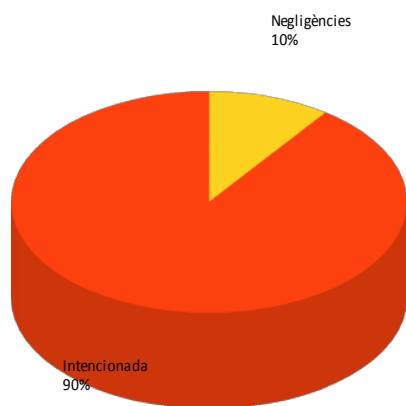
Gràfica 11: Castelló, % de incendis per causa



Gràfica 12: Castelló, % de superfície afectada per causa

Prevenió d'incendis forestals. Butlletí estadístic Gener 2013

València



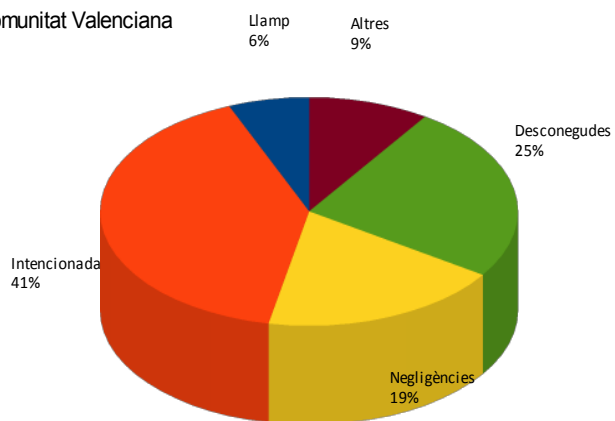
Gràfica 13: València, % d'incendis per causa

Negligències
0%



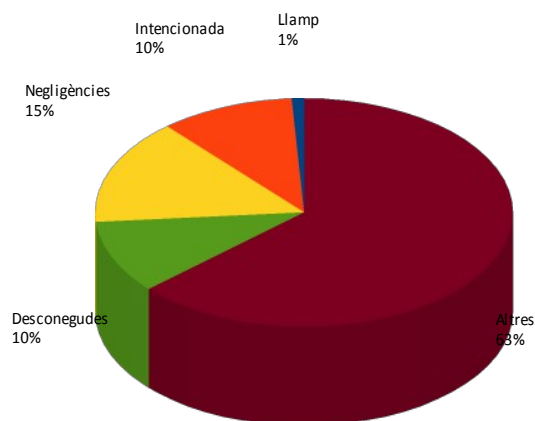
Gràfica 14: València, % de superfície afectada per causa

Comunitat Valenciana



Gràfica 15: C. Valenciana, % d'incendis per causa

Intencionada
10%



Gràfica 16: C. Valenciana, % de superfície afectada per causa

Relació completa d'incendis en el període

Data	Municipi	Sup	Causa	Paratge
02/01/13	Borriol	0,20	0	La Xoquera
02/01/13	Alzira	0,25	1	Berca
03/01/13	Gestalgar	0,00	2	El Campillo
04/01/13	Vall de Gallinera	0,08	2	La Llacuna
10/01/13	Bolbaite	0,01	1	Pozo Caco
10/01/13	Bolbaite	0,00	1	Pozo Caco
10/01/13	Bolbaite	0,70	1	Bancal Rojo
10/01/13	Sant Mateu	3,00	3	Poets
14/01/13	Altea	0,01	3	La Olla
14/01/13	L'Alfàs del Pí	0,08	3	Camino Romeral
15/01/13	Ràfol de Almunia	2,50	1	Segaria
15/01/13	Teresa de Cofrentes	0,00	1	Molino de Torras
15/01/13	Sant Mateu	2,00	3	Pla de la Bassa
15/01/13	Dénia	0,13	1	Paraje Mitjans- PN Montgó
16/01/13	Llíber	1,30	2	La Costera
17/01/13	Benimantell	1,00	1	Del Molino
17/01/13	La Pobla de Benifassà	0,50	4	Font de Sant Pere
18/01/13	Alzira	0,20	1	El Ràfol
20/01/13	Segorbe	0,05	3	Mas Quemao
23/01/13	Betxí	0,15	2	La Mina
23/01/13	Betxí	0,50	0	Solach
24/01/13	Finestrat	2,40	1	Cremats
26/01/13	Culla	2,50	4	Mas d'Agustí
28/01/13	Calp	43,80	4	Urbanización Maryvilla
28/01/13	Vall d'Alba	0,10	2	Pou de Becá
29/01/13	Palma de Gandía	0,12	1	Río Bernissa
29/01/13	Gavarda	0,08	1	Racó de Polanco
29/01/13	Confrides	9,40	2	Camino Xarquera
30/01/13	Orihuela	0,50	3	Lo Ballesta
30/01/13	Quatretondeta	0,30	1	La Costurera
31/01/13	Llíber	0,01	3	Marnes
31/01/13	Almassora/Almazora	2,00	3	Les Goles del Millars

Códís de causes

- (0) Llamp
- (1) Intencionada
- (2) Negligència
- (3) Desconeguda/Investigació
- (4) Altres