

**E  
S  
P  
U  
R  
N  
A**

**Butlletí informatiu  
de Prevenció  
d'Incendis  
Forestals**



**PELIGRO de INCENDIO**

**Octubre 2012**

# BUTLLETÍ INFORMATIU N° 43– Any 4

Octubre 2012

## Claves

---

Octubre ha significat una treva en el difícil any 2012, havent-se produït únicament 16 incendis, amb una superfície afectada de 5,78 hectàrees.

## CONTENIDO

CLAVES .....	2
DADES ESTADÍSTIQUES .....	3
VALORS ACUMULATS .....	3
COMPARACIÓ AMB ELS VALORS MITJANS.....	4
EVOLUCIÓ MENSUAL: NOMBRE .....	4
EVOLUCIÓ MENSUAL: SUPERFÍCIE AFECTADA.....	5
.....	5
RELACIÓ COMPLETA D'INCENDIS .....	6
OCTUBRE .....	6

Redacció: Secció de Prevenció d'Incendis  
Forestals. Conselleria de Governació  
Generalitat Valenciana  
Ref: [SIF 12/2827]

## Dades estadístiques

### Valors acumulats

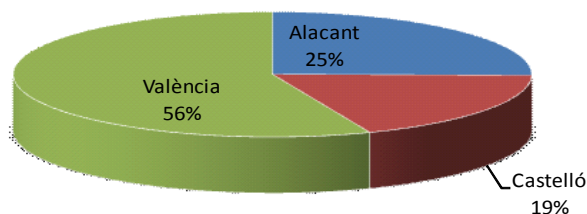
En la taula 1 es realitza un desglossament detallat del nombre d'incendis i la superfície afectada per províncies.

Període 01/01/12 a 31/10/12

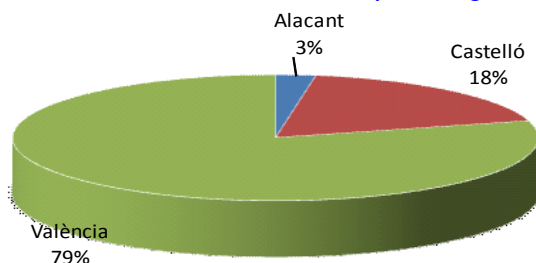
Província	Nombre	Superfície afectada Ha				
		superfície rasa			arbrada	Total
		Canyar	Altres rases	Total rasa		
Alacant	126	18,36	533,01	551,37	855,93	1.407,30
Castelló	93	1,44	3.021,75	3.023,19	7.434,40	10.457,59
València	280	80,37	27.366,73	27.447,10	18.042,16	45.489,26
<b>Total</b>	<b>499</b>	<b>100,17</b>	<b>30.921,49</b>	<b>31.021,66</b>	<b>26.332,49</b>	<b>57.354,15</b>

**Taula 1: Desglossament del nombre d'incendis i superfície afectada per tipus i províncies**

\* Es fa notar que conforme les directrius d'elaboració de l'Estadística Nacional, aquells incendis que afecten a 2 o més províncies són registrats com a sinistres independents, per la qual cosa computen provisionalment com dos registres cadascun, sent corregida aquesta desviació en l'estadística definitiva.



**Gràfica 1: Nombre d'incendis en percentatge**



**Gràfica 2: Percentatge de superfície afectada per províncies**

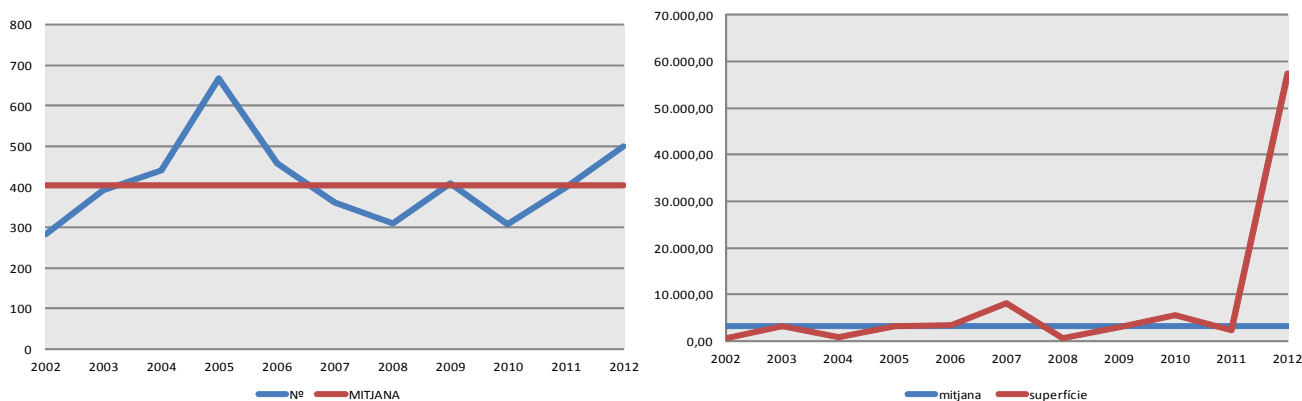
La representació gràfica dels percentatges provincials en quantitat i superfície s'arplega en les gràfiques 1 i 2.

### Comparació amb els valors mitjans

En els valors acumulats, tant pel que fa al nombre d'incendis, com a superfície afectada els valors romanen per sobre de la mitjana del decenni (403 incendis i 3.146,30 hectàrees afectades).

Any	Nº	Sup
2002	284	598,79
2003	392	3.313,78
2004	441	936,32
2005	668	3.274,91
2006	459	3.410,34
2007	361	8.213,61
2008	310	722,39
2009	409	2.921,28
2010	307	5.641,87
2011	399	2.429,78
2012	499	57.354,14

Taula 2: Nombre i superfície afectada al mateix període



Gràfiques 3-4: Evolució del nombre i superfície d'incendis en el període

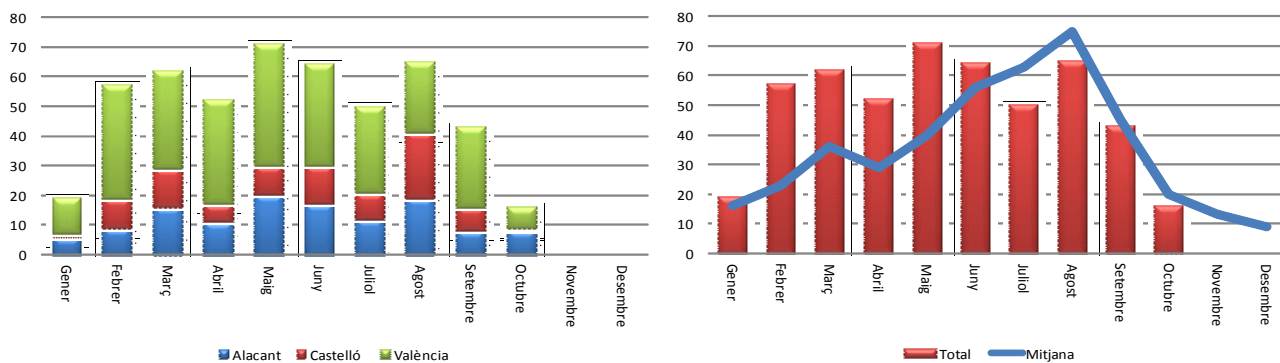
### Evolució mensual: nombre

L'evolució mensual es representa a través d'una taula numèrica en què s'arreglen els valors per a cada província i el total de la Comunitat (taula 3), amb dos representacions gràfiques diferents: una de valors acumulats per províncies i una altra de comparació amb la mitjana dels últims 10 anys (gràfiques 5 i 6).

	Alacant	Castelló	València	Total
Gener	6	1	12	19
Febrer	9	10	38	57
Març	16	13	33	62
Abril	11	6	35	52
Maig	20	10	41	71
Juny	17	13	34	64
Juliol	12	9	29	50
Agost	19	22	24	65
Setembre	8	8	27	43
Octubre	8	1	7	16
Novembre	0	0	0	0
Desembre	0	0	0	0
<b>TOTAL</b>	<b>126</b>	<b>93</b>	<b>280</b>	<b>499</b>

Taula 3: Nº incendis per mesos





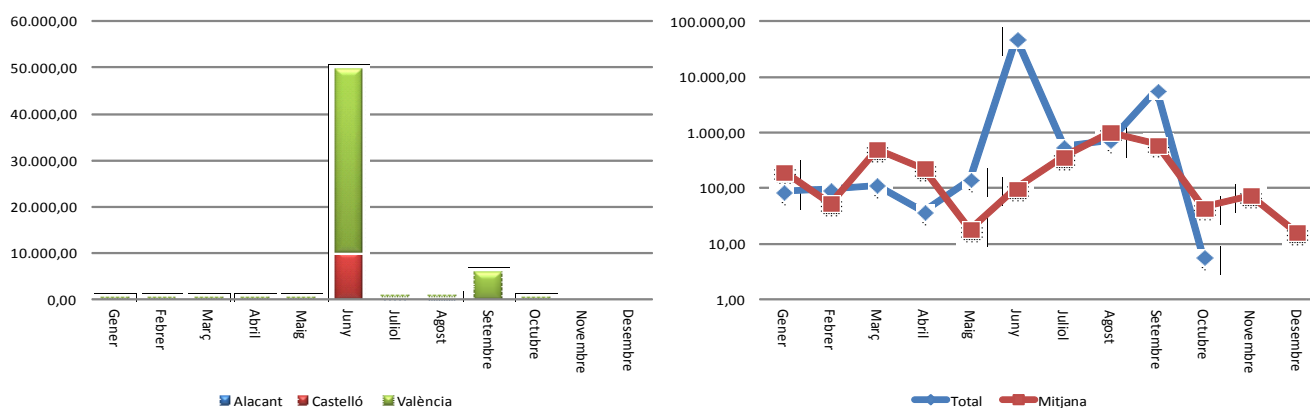
Gràfiques 5-6: Nombre d'incendis per mesos

	Alacant	Castelló	València	Total
Gener	7,82	75,29	3,42	86,53
Febrer	17,72	46,95	30,81	95,48
Març	55,25	18,96	37,52	111,73
Abril	7,74	4,69	25,49	37,92
Maig	46,30	4,40	91,67	142,37
Juny	47,76	10.246,41	39.416,16	49.710,33
Juliol	541,56	6,10	16,19	563,85
Agost	676,82	32,94	28,01	737,77
Setembre	2,10	21,85	5.838,45	5.862,40
Octubre	4,24	0,00	1,55	5,79
Novembre	0,00	0,00	0,00	0,00
Desembre	0,00	0,00	0,00	0,00
<b>TOTAL</b>	<b>1.407,31</b>	<b>10.457,59</b>	<b>45.489,27</b>	<b>57.354,17</b>

Taula 3: Superfície afectada per mesos

**Evolució mensual:  
Superfície afectada.**

L'estudi de l'evolució mensual de la superfície afectada segueix una estructura semblant a la ja descrita en l'apartat referit a la quantitat, si bé en la comparació amb els valors mitjans, ateses les grans diferències de valors, s'ha utilitzat una escala logarítmica (gràfica 8).



Gràfiques 7-8: Superfície afectada per mesos

## Relació completa d'incendis en el període

### Octubre

Data	Municipi	Sup	Causa	Paratge
01-10-12	Altea	0,02	4	Urb. 3 Alhama Spring
02-10-12	Guardamar del Segura	0,03	1	Playa Tusales
04-10-12	Montesa	0,02	1	Punta de Anna
04-10-12	Relleu	0,57	1	Jaugets
06-10-12	Altea	0,01	3	Cases de la Foia
06-10-12	Altea	0,21	1	Monte Molar
07-10-12	Riba-roja de Túria	0,12	1	El Polvorín
08-10-12	Atzeneta d'Albaida	0,00	2	La Serreta dels Pins
09-10-12	La Torre de les Maçanes/Torremanzanas	2,00	3	Alcoyaes- Font de Delors
10-10-12	Llíria	0,00	1	Tos Pelat
10-10-12	Morella	0,00	0	Covetes
12-10-12	Enguera	0,00	0	La Redonda
14-10-12	Alfara de la Baronia	0,30	1	La Cañada de Pau
14-10-12	Villena	1,00	3	Cuerda del Patojo
18-10-12	Muro de Alcoy	0,40	1	Turballos
19-10-12	Castelló de Rugat	1,10	2	El Pinar

#### Codis de causes

- (0) Llamp
- (1) Intencionada
- (2) Negligència
- (3) Desconeguda/Investigació
- (4) Altres