

**E
S
P
U
R
N
A**

**Boletín informativo
de Prevención de
Incendios
Forestales**



PELIGRO de INCENDIO

Octubre 2012

Claves

Octubre ha significado una tregua en el difícil año 2012, habiéndose producido únicamente 16 incendios, con una superficie afectada de 5,78 hectáreas.

CONTENIDO

CLAVES	2
DATOS ESTADÍSTICOS	3
VALORES ACUMULADOS	3
COMPARACIÓN CON LOS VALORES MEDIOS.....	4
EVOLUCIÓN MENSUAL: NÚMERO.....	4
EVOLUCIÓN MENSUAL: SUPERFICIE AFECTADA.....	5
.....	5
RELACIÓN COMPLETA DE INCENDIOS EN EL PERIODO	6
OCTUBRE	6

Datos estadísticos

Valores acumulados

En la tabla 1 se realiza un desglose detallado del número de incendios y la superficie afectada por provincias.

Periodo estudiado 01/01/12 a 31/10/12

Provincia	Número	Superficie afectada Ha				
		superficie rasa			arbolada	Total
		Cañar	Otras rasas	Total rasa		
Alicante	126	18,36	533,01	551,37	855,93	1.407,30
Castellón	93	1,44	3.021,75	3.023,19	7.434,40	10.457,59
Valencia	280	80,37	27.366,73	27.447,10	18.042,16	45.489,26
Total	499	100,17	30.921,49	31.021,66	26.332,49	57.354,15

Tabla 1: Desglose del número de incendios y superficie afectada por tipos y provincias

* Se hace notar que conforme las directrices de elaboración de la Estadística Nacional, aquellos incendios que afectan a 2 o más provincias son registrados como siniestros independientes, por lo que computan como dos registros cada uno, siendo corregida esta desviación en la estadística definitiva.

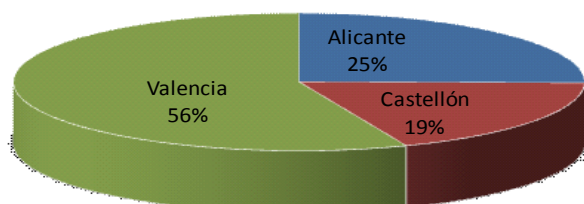


Gráfico 1: Número de incendios en porcentaje

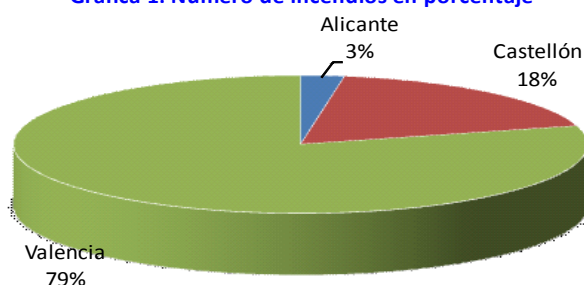


Gráfico 2: Porcentaje de superficie afectada por provincias

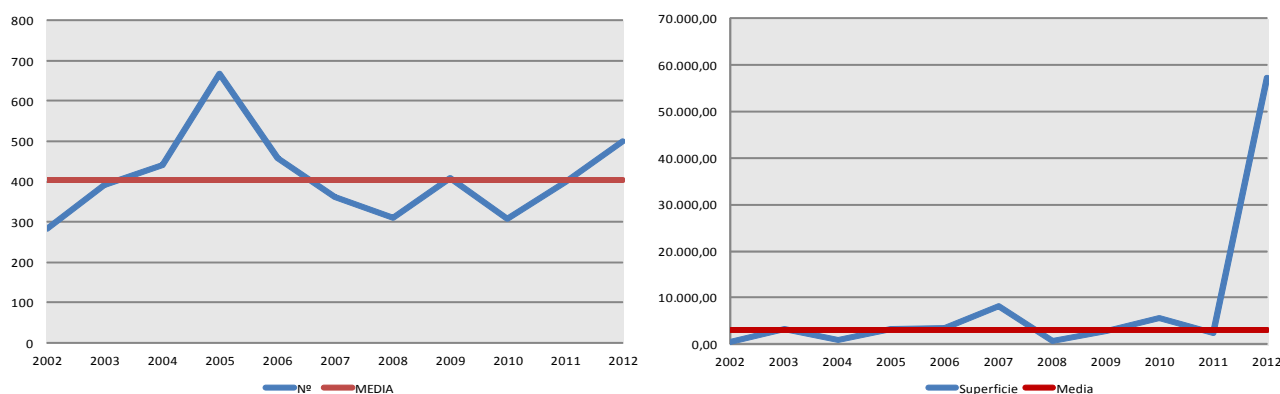
La representación gráfica de los porcentajes provinciales en número y superficie se recoge en las gráficas 1 y 2.

Comparación con los valores medios

En los valores acumulados, tanto en lo que respecta al número de incendios, como a superficie afectada los valores permanecen por encima de la media del decenio (403 incendios y 3.146,30 hectáreas afectadas).

Año	Nº	Sup
2002	284	598,79
2003	392	3.313,78
2004	441	936,32
2005	668	3.274,91
2006	459	3.410,34
2007	361	8.213,61
2008	310	722,39
2009	409	2.921,28
2010	307	5.641,87
2011	399	2.429,78
2012	499	57.354,14

Tabla 2: Número y superficie en el mismo periodo



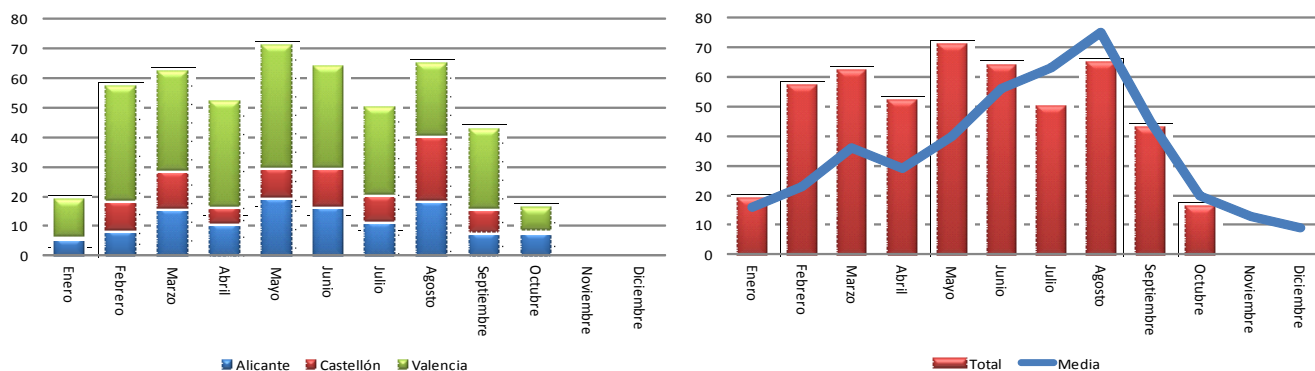
Gráficas 3-4: Evolución del número y superficie de incendios en el periodo

Evolución mensual: número

La evolución mensual se representa a través de una tabla numérica en la que se recogen los valores para cada provincia, y el total de la Comunitat (tabla 3), junto con dos diferentes representaciones gráficas, una de valores acumulados por provincias y otra de comparación con la media de los últimos 10 años (gráficas 5 y 6).

	Alicante	Castellón	Valencia	Total
Enero	6	1	12	19
Febrero	9	10	38	57
Marzo	16	13	33	62
Abril	11	6	35	52
Mayo	20	10	41	71
Junio	17	13	34	64
Julio	12	9	29	50
Agosto	19	22	24	65
Septiembre	8	8	27	43
Octubre	8	1	7	16
Noviembre	0	0	0	0
Diciembre	0	0	0	0
TOTAL	126	93	280	499

Tabla 3: Nº incendios por meses



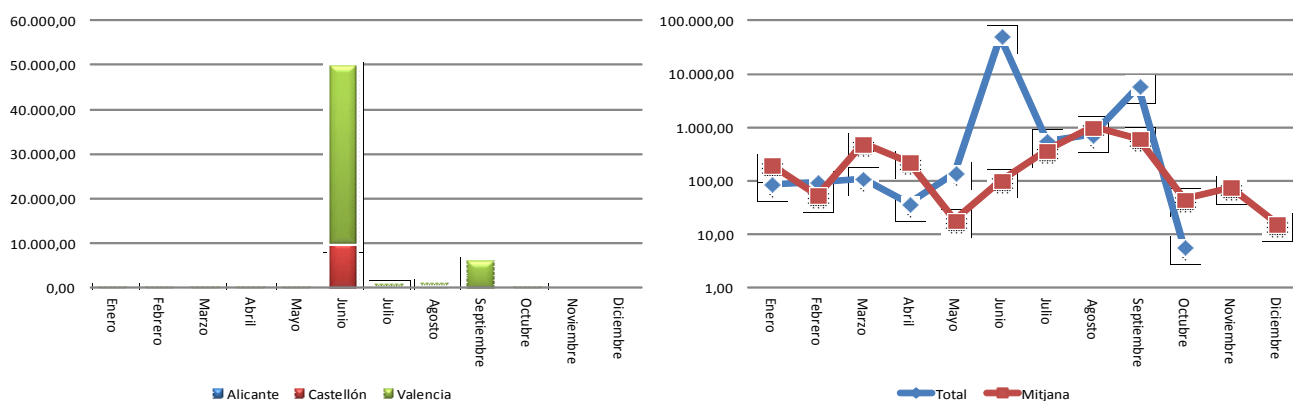
Grafcas 5-6: Número de incendios por meses

	Alicante	Castellón	Valencia	Total
Enero	7,82	75,29	3,42	86,53
Febrero	17,72	46,95	30,81	95,48
Marzo	55,25	18,96	37,52	111,73
Abril	7,74	4,69	25,49	37,92
Mayo	46,30	4,40	91,67	142,37
Junio	47,76	10.246,41	39.416,16	49.710,33
Julio	541,56	6,10	16,19	563,85
Agosto	676,82	32,94	28,01	737,77
Septiembre	2,10	21,85	5.838,45	5.862,40
Octubre	4,24	0,00	1,55	5,79
Noviembre	0,00	0,00	0,00	0,00
Diciembre	0,00	0,00	0,00	0,00
TOTAL	1.407,31	10.457,59	45.489,27	57.354,17

Tabla 4: Superficie afectada por meses

Evolución mensual: Superficie afectada.

El estudio de la evolución mensual de la superficie afectada sigue una estructura similar a la ya descrita en el apartado referido al número, si bien en la comparación con los valores medios, dada las grandes diferencias de valores se ha utilizado una escala logarítmica (gráfica 8).



Grafcas 7-8: Superficie afectada por meses

Relación completa de incendios en el periodo

Octubre

Fecha	Municipio	Sup	Causa	Paraje
01-10-12	Altea	0,02	4	Urb. 3 Alhama Spring
02-10-12	Guardamar del Segura	0,03	1	Playa Tusales
04-10-12	Montesa	0,02	1	Punta de Anna
04-10-12	Relleu	0,57	1	Jaugets
06-10-12	Altea	0,01	3	Cases de la Foia
06-10-12	Altea	0,21	1	Monte Molar
07-10-12	Riba-roja de Túria	0,12	1	El Polvorín
08-10-12	Atzeneta d'Albaida	0,00	2	La Serreta dels Pins
09-10-12	La Torre de les Maçanes/Torremanzanas	2,00	3	Alcoyaes- Font de Delors
10-10-12	Llíria	0,00	1	Tos Pelat
10-10-12	Morella	0,00	0	Covetes
12-10-12	Enguera	0,00	0	La Redonda
14-10-12	Alfara de la Baronia	0,30	1	La Cañada de Pau
14-10-12	Villena	1,00	3	Cuerda del Patojo
18-10-12	Muro de Alcoy	0,40	1	Turballos
19-10-12	Castelló de Rugat	1,10	2	El Pinar

Códigos de causas

- (0) Rayo
- (1) Intencionada
- (2) Negligencia
- (3) Desconocida/Investigación
- (4) Otras