

**E
S
P
U
R
N
A**

**Boletín informativo
de Prevención de
Incendios
Forestales**

Agosto 2012



**GENERALITAT
VALENCIANA**

Claves

Sobre el mes de agosto únicamente se puede señalar el inmenso dolor y la rabia por el fallecimiento, mientras participaban en los trabajos de extinción del incendio forestal de La Torre de les Maçanes, del Agente Medioambiental, Ernesto Aparicio Esteve y del Brigadista, Emilio Abargues Bataller, ambos se unen al piloto fallecido en el mes anterior, José Agustín Nieva González, en un trágico balance del año 2012 en la lucha contra el fuego, que a 31 de agosto alcanza además un total de 440 incendios y 51.485,81 Hectáreas, en uno de los veranos más cálidos y secos desde que existen registros en nuestra Comunidad.

Redacción: Sección de Prevención de Incendios Forestales. Conselleria de Governació Generalitat Valenciana
Ref: [SIF 12/2476]

CONTENIDO

CLAVES	2
DATOS ESTADÍSTICOS	3
VALORES ACUMULADOS	3
COMPARACIÓN CON LOS VALORES MEDIOS.....	4
EVOLUCIÓN MENSUAL: NÚMERO.....	4
EVOLUCIÓN MENSUAL: SUPERFICIE AFECTADA.....	5
RELACIÓN COMPLETA DE INCENDIOS EN EL PERIODO	6
AGOSTO.....	6

Datos estadísticos

Valores acumulados

En la tabla 1 se realiza un desglose detallado del número de incendios y la superficie afectada por provincias.

Periodo estudiado 01/01/12 a 31/08/12

Provincia	Número	Superficie afectada Ha				
		superficie rasa			arbolada	Total
		Cañar	Otras rasas	Total rasa		
Alicante	110	18,36	513,76	532,12	868,85	1.400,97
Castellón	84	1,44	3.007,49	3.008,93	7.426,80	10.435,73
Valencia	245	77,55	25.918,06	25.995,61	13.653,50	39.649,11
Total	439	97,35	29.439,31	29.536,66	21.949,15	51.485,81

Tabla 1: Desglose del número de incendios y superficie afectada por tipos y provincias

* Se hace notar que conforme las directrices de elaboración de la Estadística Nacional, aquellos incendios que afectan a 2 o más provincias son registrados como siniestros independientes, por lo que computan de provisionalmente como dos registros cada uno, siendo corregida esta desviación en la estadística definitiva.

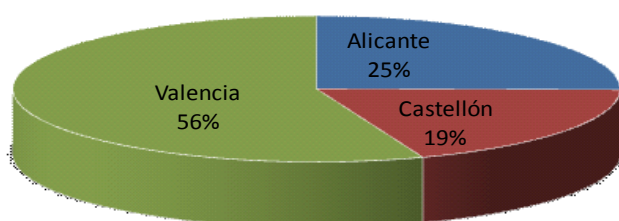


Gráfico 1: Número de incendios en porcentaje

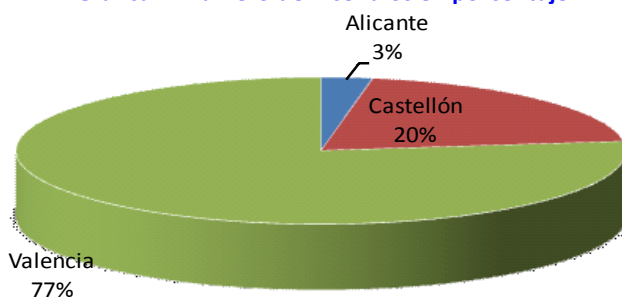


Gráfico 2: Porcentaje de superficie afectada por provincias

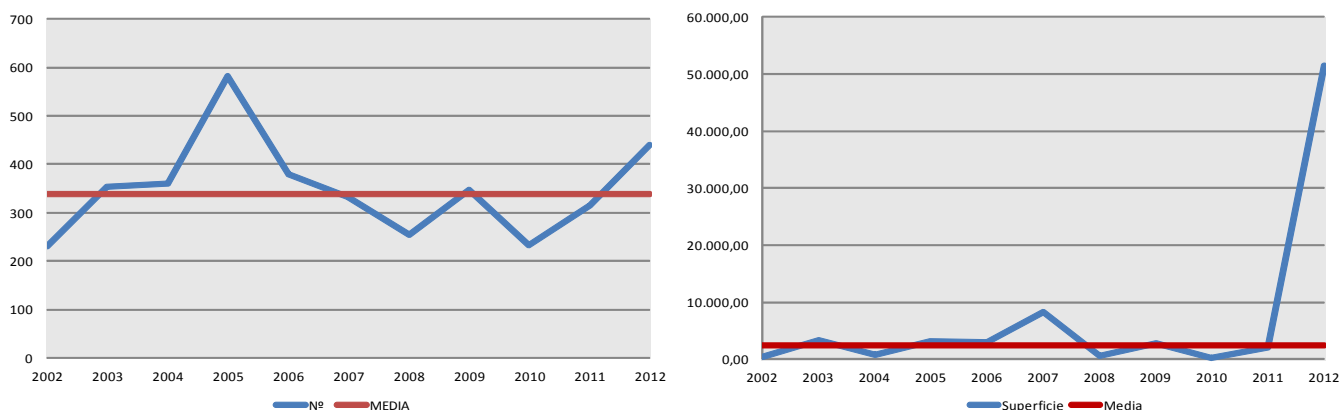
La representación gráfica de los porcentajes provinciales en número y superficie se recoge en las gráficas 1 y 2.

Comparación con los valores medios

En los valores acumulados, tanto en lo que respecta al número de incendios, como a superficie afectada los valores se mantienen por encima de la media del decenio (339 incendios y 2.481 hectáreas afectadas). En superficie nos encontramos con el peor registro a la fecha desde 1994.

Año	Nº	Sup
2002	230	346,47
2003	353	3.299,68
2004	359	860,36
2005	583	3.159,41
2006	380	3.021,34
2007	331	8.202,18
2008	255	652,38
2009	348	2.845,80
2010	233	271,85
2011	314	2.158,84
2012	439	51.485,81

Tabla 2: Número y superficie en el mismo periodo



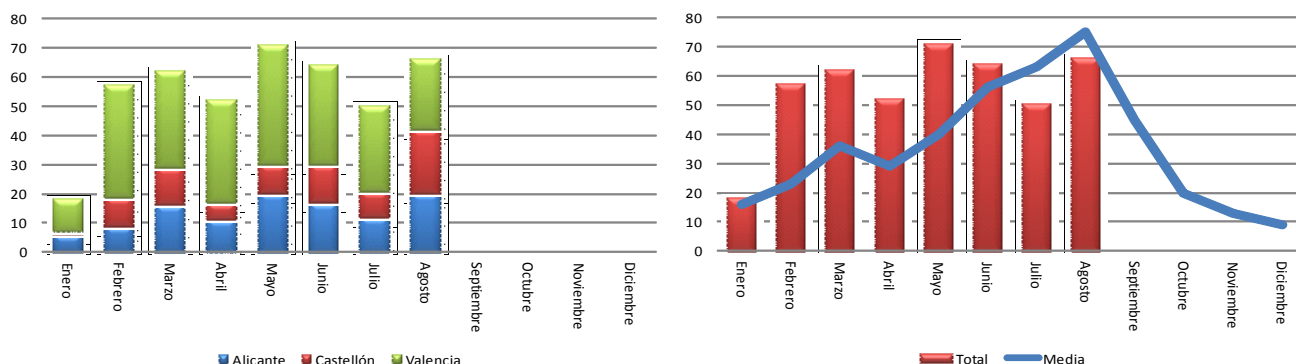
Graficas 3-4: Evolución del número y superficie de incendios en el periodo

Evolución mensual: número

La evolución mensual se representa a través de una tabla numérica en la que se recogen los valores para cada provincia, y el total de la Comunitat (tabla 3), junto con dos diferentes representaciones gráficas, una de valores acumulados por provincias y otra de comparación con la media de los últimos 10 años (gráficas 5 y 6).

	Alicante	Castellón	Valencia	Total
Enero	6	1	11	18
Febrero	9	10	38	57
Marzo	16	13	33	62
Abril	11	6	35	52
Mayo	20	10	41	71
Junio	17	13	34	64
Julio	12	9	29	50
Agosto	19	22	24	65
Septiembre	0	0	0	0
Octubre	0	0	0	0
Noviembre	0	0	0	0
Diciembre	0	0	0	0
TOTAL	110	84	245	439

Tabla 3: Nº incendios por meses



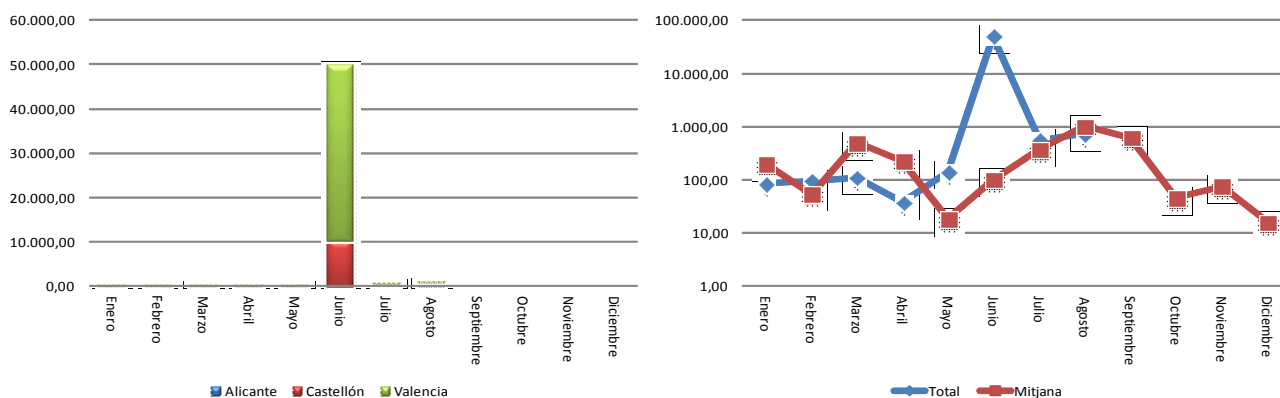
Gráficas 5-6: Número de incendios por meses

	Alicante	Castellón	Valencia	Total
Enero	7,82	75,29	3,27	86,38
Febrero	17,72	46,95	30,81	95,48
Marzo	55,25	18,96	37,51	111,72
Abril	7,74	4,69	25,49	37,92
Mayo	46,30	4,40	91,67	142,37
Junio	47,76	10.246,41	39.416,16	49.710,33
Julio	541,56	6,10	16,19	563,85
Agosto	676,83	32,94	28,01	737,78
Septiembre	0,00	0,00	0,00	0,00
Octubre	0,00	0,00	0,00	0,00
Noviembre	0,00	0,00	0,00	0,00
Diciembre	0,00	0,00	0,00	0,00
TOTAL	1.400,98	10.435,74	39.649,11	51.485,83

Evolución mensual: Superficie afectada.

El estudio de la evolución mensual de la superficie afectada sigue una estructura similar a la ya descrita en el apartado referido al número, si bien en la comparación con los valores medios, dada las grandes diferencias de valores se ha utilizado una escala logarítmica (gráfica 8).

Tabla 4: Superficie afectada por meses



Gráficas 7-8: Superficie afectada por meses

Relación completa de incendios en el periodo

Agosto

Fecha	Municipio	Sup	Causa	Paraje
01/08/2012	La Vila Joiosa/Villajoyosa	0,00	3	Torre de Aguiló
01/08/2012	Vallanca	0,50	2	Retamosa
02/08/2012	Aigües	0,00	3	El Pino
02/08/2012	Llosa de Ranes	0,50	1	Racó de Cambril
03/08/2012	Benimodo	0,04	2	Ullals Rriu Verd
03/08/2012	Valencia	0,01	1	Pla del Garrofer
03/08/2012	Cálig	0,15	1	Cabanil
04/08/2012	Vall de Gallinera	0,01	1	La Llacuna
05/08/2012	Montesa	4,00	1	Riu Canyoles
06/08/2012	Ontinyent	0,00	2	Cementerio
08/08/2012	Jérica	0,03	2	Bolagues
11/08/2012	Bugarra	0,01	3	El Higueral
11/08/2012	Benlloch	0,04	0	Monte Subarra
11/08/2012	Moixent/Mogente	1,00	0	Barranco Ambruz
11/08/2012	Llíber	38,00	0	Font d'Aixa
12/08/2012	La Torre de les Maçanes/Torremanzanas	632,46	4	La Rabosina
14/08/2012	Montesa	0,70	1	La Solana de Montesa
15/08/2012	Llíria	0,01	1	Barranco de las Hoyas- San Miguel
16/08/2012	Dénia	1,10	2	Torre del Guerro
16/08/2012	Guadassuar	0,25	2	Baranco Fuente de la Garrofera
18/08/2012	Altea	0,06	1	Monte Molar
19/08/2012	Morella	0,00	0	Ortells- Bovalar
19/08/2012	Morella	0,00	0	Barrón de la Umbría
19/08/2012	Sinarcas	0,02	0	Ciruejo
19/08/2012	Villargordo del Cabriel	0,45	0	Peña Azul
20/08/2012	Castellfort	0,06	0	Sierra Simona
20/08/2012	Benagéber	0,02	0	Valdesierras
20/08/2012	Benicarló	0,30	1	El Puig
21/08/2012	Cabanes	0,10	1	Casa del Vaquero
21/08/2012	Benissa	0,01	1	Cassamía
22/08/2012	Vilamarxant	2,50	1	Rodana
22/08/2012	Vilamarxant	1,00	1	Barranc dels Oms
23/08/2012	Vilamarxant	1,00	1	Barranc de Teulada
23/08/2012	Petrer	0,04	1	El Cid
23/08/2012	Onil	0,01	1	La Alquitrana
24/08/2012	Macastre	0,30	2	Fuente Cuerna
24/08/2012	Vistabella del Maestrazgo	0,02	3	El Calvari
24/08/2012	Soneja	1,50	0	Monte del Hoyo

25/08/2012	Aspe	2,50	1	Urb. Santa Elena
25/08/2012	Benifallim	0,01	4	El Port
25/08/2012	Ares del Maestre	0,00	0	Barranc dels Horts
25/08/2012	Villahermosa del Río	0,01	0	La Umbría
25/08/2012	Almoradí	0,10	2	La Juliana
25/08/2012	Culla	1,00	0	Corral del Barranc
26/08/2012	Xàbia/Jávea	0,01	3	La Granadella
26/08/2012	Catí	27,00	4	Hostal del Mestre
28/08/2012	Buñol	0,21	2	Portazgo
28/08/2012	Montroy	14,00	2	Les Solaes
29/08/2012	Pedreguer	0,50	1	Ocaide
29/08/2012	Vistabella del Maestrazgo	0,52	0	Corona
30/08/2012	Castellnovo	0,00	0	Malara
30/08/2012	Torralba del Pinar	0,00	0	Fuente la Crevadilla
30/08/2012	Castellnovo	0,00	0	Román
30/08/2012	Castellnovo	0,00	0	Malara
30/08/2012	Borriol	0,00	0	La Coma
30/08/2012	Benasal	2,00	0	Escola del Cantó
30/08/2012	Castell de Castells	0,20	0	Petracos
30/08/2012	Bocairent	0,00	0	
30/08/2012	Buñol	1,00	0	Monedi Gallo
30/08/2012	Pedralba	0,00	0	Pozo del Palmeral
30/08/2012	Benifato	0,00	3	Font de Partagás
31/08/2012	Adsubia	1,80	0	Tossal Redó
31/08/2012	Suera/Sueras	0,20	0	Atalaya
31/08/2012	Bocairent	0,50	0	Mas de Pla
31/08/2012	Salinas	0,02	0	Fontana Baja

Códigos de causas

- (0) Rayo
- (1) Intencionada
- (2) Negligencia
- (3) Desconocida/Investigación
- (4) Otras