

**E
S
P
U
R
N
A**

**Butlletí informatiu
de Prevenció
d'Incendis
Forestals**

Agost 2012



**GENERALITAT
VALENCIANA**

Claus

Sobre el mes d'agost únicament es pot assenyalar l'immens dolor i la ràbia per la mort, mentre participaven en els treballs d'extinció de l'incendi forestal de La Torre de les Maçanes, de l'Agent Mediambiental, Ernesto Aparicio Esteve i del Brigadista, Emilio Abargues Bataller, ambdós s'uneixen al pilot mort en el mes anterior, José Agustín Nieva González, en un tràgic balanç de l'any 2012 en la lluita contra el foc, que a 31 d'agost arriba, a més, a un total de 440 incendis i 51.485,81 Hectàrees, en un dels estius més càlids i secs des que existeixen registres en la nostra Comunitat.

Redacció: Secció de Prevenció d'Incendis Forestals.
Conselleria de Governació
Generalitat Valenciana
Ref: [SIF 12/2477]

CONTINGUT

CLAUS.....	2
DADES ESTADÍSTIQUES.....	3
VALORS ACUMULATS	3
COMPARACIÓ AMB ELS VALORS MITJANS.....	4
EVOLUCIÓ MENSUAL: NOMBRE	4
EVOLUCIÓ MENSUAL: SUPERFÍCIE AFECTADA.....	5
RELACIÓ COMPLETA D'INCENDIS	6
AGOST.....	6

Dades estadístiques

Valors acumulats

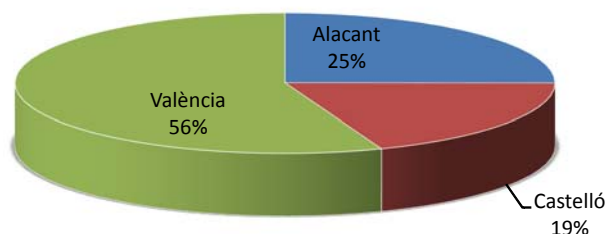
En la taula 1 es realitza un desglossament detallat del nombre d'incendis i la superfície afectada per províncies.

Període 01/01/12 a 31/08/12

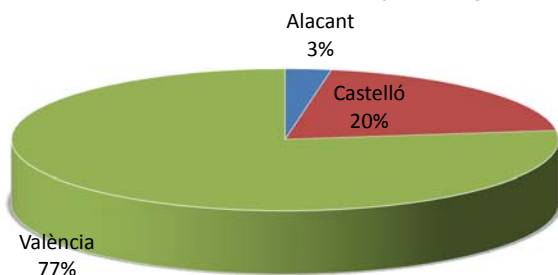
Província	Nombre	Superfície afectada Ha				
		superfície rasa			arbrada	Total
		Canyar	Altres rases	Total rasa		
Alacant	110	18,36	513,76	532,12	868,85	1.400,97
Castelló	84	1,44	3.007,49	3.008,93	7.426,80	10.435,73
València	245	77,55	25.918,06	25.995,61	13.653,50	39.649,11
Total	439	97,35	29.439,31	29.536,66	21.949,15	51.485,81

Taula 1: Desglossament del nombre d'incendis i superfície afectada per tipus i províncies

* Es fa notar que conforme les directrius d'elaboració de l'Estadística Nacional, aquells incendis que afecten a 2 o més províncies són registrats com a sinistres independents, per la qual cosa computen de provisionalment com dos registres cadascun, sent corregida aquesta desviació en l'estadística definitiva.



Gràfica 1: Nombre d'incendis en percentatge



Gràfica 2: Percentatge de superfície afectada per províncies

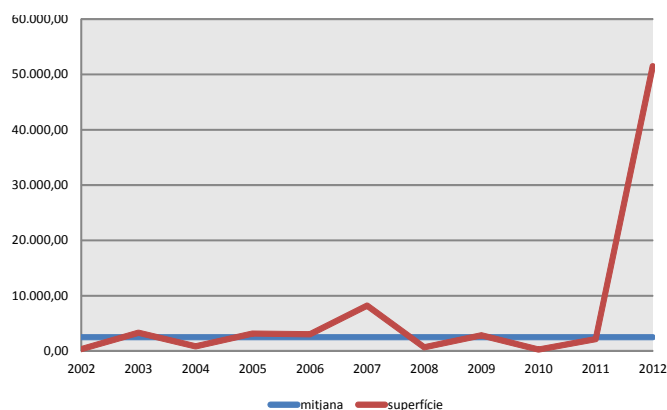
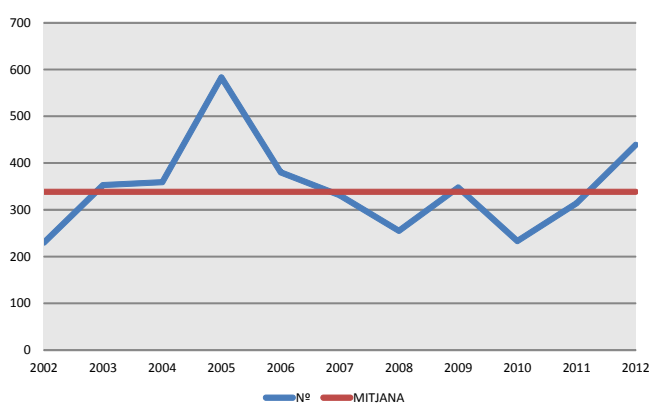
La representació gràfica dels percentatges provincials en quantitat i superfície s'arreplega en les gràfiques 1 i 2.

Comparació amb els valors mitjans

En els valors acumulats, tant pel que fa al nombre d'incendis, com a superfície afectada els valors es mantenen per sobre de la mitjana del decenni (339 incendis i 2.481 hectàrees afectades). En superfície ens trobem amb el pitjor registre a la data des de 1994.

Any	Nº	Sup
2002	230	346,47
2003	353	3.299,68
2004	359	860,36
2005	583	3.159,41
2006	380	3.021,34
2007	331	8.202,18
2008	255	652,38
2009	348	2.845,80
2010	233	271,85
2011	314	2.158,84
2012	439	51.485,81

Taula 2: Nombre i superfície afectada al mateix període



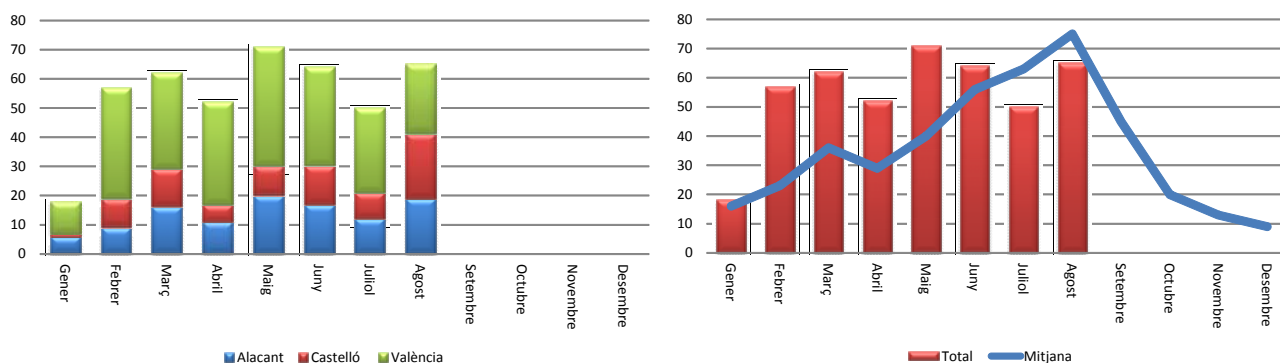
Gràfiques 3-4: Evolució del nombre i superfície d'incendis en el període

Evolució mensual: nombre

L'evolució mensual es representa a través d'una taula numèrica en què s'arrepleguen els valors per a cada província i el total de la Comunitat (taula 3), amb dos representacions gràfiques diferents: una de valors acumulats per províncies i una altra de comparació amb la mitjana dels últims 10 anys (gràfiques 5 i 6).

	Alacant	Castelló	València	Total
Gener	6	1	11	18
Febrer	9	10	38	57
Març	16	13	33	62
Abril	11	6	35	52
Maig	20	10	41	71
Juny	17	13	34	64
Juliol	12	9	29	50
Agost	19	22	24	65
Setembre	0	0	0	0
Octubre	0	0	0	0
Novembre	0	0	0	0
Desembre	0	0	0	0
TOTAL	110	84	245	439

Taula 3: Nº incendis per mesos



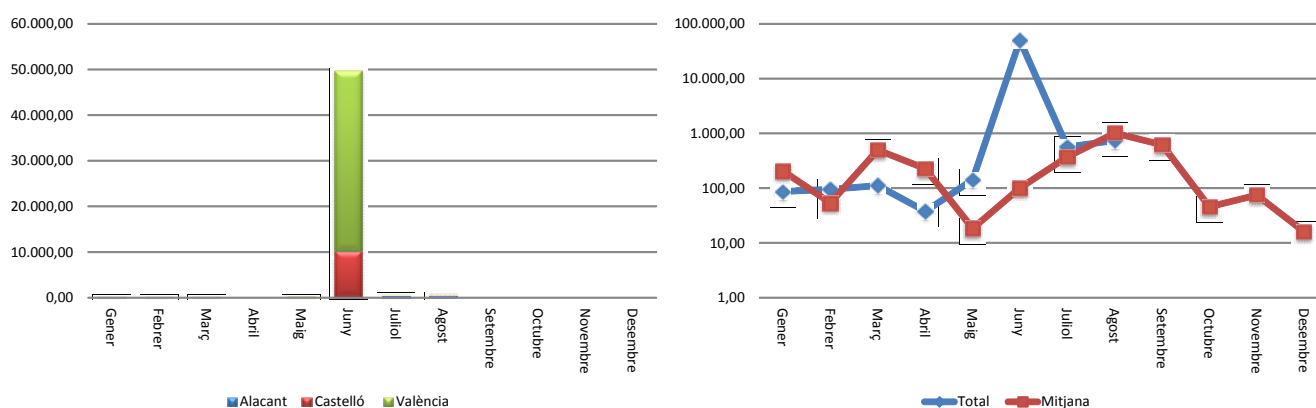
Gràfiques 5-6: Nombre d'incendis per mesos

	Alacant	Castelló	València	Total
Gener	7,82	75,29	3,27	86,38
Febrer	17,72	46,95	30,81	95,48
Març	55,25	18,96	37,51	111,72
Abril	7,74	4,69	25,49	37,92
Maig	46,30	4,40	91,67	142,37
Juny	47,76	10.246,41	39.416,16	49.710,33
Juliol	541,56	6,10	16,19	563,85
Agost	676,83	32,94	28,01	737,78
Setembre	0,00	0,00	0,00	0,00
Octubre	0,00	0,00	0,00	0,00
Novembre	0,00	0,00	0,00	0,00
Desembre	0,00	0,00	0,00	0,00
TOTAL	1.400,98	10.435,74	39.649,11	51.485,83

Evolució mensual: Superfície afectada.

L'estudi de l'evolució mensual de la superfície afectada segueix una estructura semblant a la ja descrita en l'apartat referit a la quantitat, si bé en la comparació amb els valors mitjans, ateses les grans diferències de valors, s'ha utilitzat una escala logarítmica (gràfica 8).

Taula 3: Superfície afectada per mesos



Gràfiques 7-8: Superfície afectada per mesos

Relació completa d'incendis en el període

Agost

Data	Municipi	Sup	Causa	Paratge
01/08/2012	La Vila Joiosa/Villajoyosa	0,00	3	Torre de Aguiló
01/08/2012	Vallanca	0,50	2	Retamosa
02/08/2012	Aigües	0,00	3	El Pino
02/08/2012	Llosa de Ranes	0,50	1	Racó de Cambril
03/08/2012	Benimodo	0,04	2	Ullals Rriu Verd
03/08/2012	Valencia	0,01	1	Pla del Garrofer
03/08/2012	Cálig	0,15	1	Cabanil
04/08/2012	Vall de Gallinera	0,01	1	La Llacuna
05/08/2012	Montesa	4,00	1	Riu Canyoles
06/08/2012	Ontinyent	0,00	2	Cementerio
08/08/2012	Jérica	0,03	2	Bolagues
11/08/2012	Bugarra	0,01	3	El Higueral
11/08/2012	Benlloch	0,04	0	Monte Subarra
11/08/2012	Moixent/Mogente	1,00	0	Barranco Ambruz
11/08/2012	Llíber	38,00	0	Font d'Aixa
12/08/2012	La Torre de les Maçanes/Torremanzanas	632,46	4	La Rabosina
14/08/2012	Montesa	0,70	1	La Solana de Montesa
15/08/2012	Llíria	0,01	1	Barranco de las Hoyas- San Miguel
16/08/2012	Dénia	1,10	2	Torre del Guerro
16/08/2012	Guadassuar	0,25	2	Baranco Fuente de la Garrofera
18/08/2012	Altea	0,06	1	Monte Molar
19/08/2012	Morella	0,00	0	Ortells- Bovalar
19/08/2012	Morella	0,00	0	Barrón de la Umbría
19/08/2012	Sinarcas	0,02	0	Ciruejo
19/08/2012	Villargordo del Cabriel	0,45	0	Peña Azul
20/08/2012	Castellfort	0,06	0	Sierra Simona
20/08/2012	Benagéber	0,02	0	Valdesierras
20/08/2012	Benicarló	0,30	1	El Puig
21/08/2012	Cabanes	0,10	1	Casa del Vaquero
21/08/2012	Benissa	0,01	1	Cassamía
22/08/2012	Vilamarxant	2,50	1	Rodana
22/08/2012	Vilamarxant	1,00	1	Barranc dels Oms
23/08/2012	Vilamarxant	1,00	1	Barranc de Teulada
23/08/2012	Petrer	0,04	1	El Cid
23/08/2012	Onil	0,01	1	La Alquitrana
24/08/2012	Macastre	0,30	2	Fuente Cuerna
24/08/2012	Vistabella del Maestrazgo	0,02	3	El Calvari
24/08/2012	Soneja	1,50	0	Monte del Hoyo

25/08/2012	Aspe	2,50	1	Urb. Santa Elena
25/08/2012	Benifallim	0,01	4	El Port
25/08/2012	Ares del Maestre	0,00	0	Barranc dels Horts
25/08/2012	Villahermosa del Río	0,01	0	La Umbría
25/08/2012	Almoradí	0,10	2	La Juliana
25/08/2012	Culla	1,00	0	Corral del Barranc
26/08/2012	Xàbia/Jávea	0,01	3	La Granadella
26/08/2012	Catí	27,00	4	Hostal del Mestre
28/08/2012	Buñol	0,21	2	Portazgo
28/08/2012	Montroy	14,00	2	Les Solaes
29/08/2012	Pedreguer	0,50	1	Ocaide
29/08/2012	Vistabella del Maestrazgo	0,52	0	Corona
30/08/2012	Castellnovo	0,00	0	Malara
30/08/2012	Torralba del Pinar	0,00	0	Fuente la Crevadilla
30/08/2012	Castellnovo	0,00	0	Román
30/08/2012	Castellnovo	0,00	0	Malara
30/08/2012	Borriol	0,00	0	La Coma
30/08/2012	Benasal	2,00	0	Escola del Cantó
30/08/2012	Castell de Castells	0,20	0	Petracos
30/08/2012	Bocairent	0,00	0	
30/08/2012	Buñol	1,00	0	Monedi Gallo
30/08/2012	Pedralba	0,00	0	Pozo del Palmeral
30/08/2012	Benifato	0,00	3	Font de Partagás
31/08/2012	Adsubia	1,80	0	Tossal Redó
31/08/2012	Suera/Sueras	0,20	0	Atalaya
31/08/2012	Bocairent	0,50	0	Mas de Pla
31/08/2012	Salinas	0,02	0	Fontana Baja

Codis de causes

- (0) Llamp
- (1) Intencionada
- (2) Negligència
- (3) Desconeguda/Investigació
- (4) Altres