

E  
S  
P  
U  
R  
N  
A

# Butlletí informatiu de Prevenció d'Incendis Forestals

Novembre 2011

# BUTLLETÍ INFORMATIU N° 33 –Any 3Nova etapa

## Novembre 2011 –Contingut

### Claus

---

Al llarg del mes de **Novembre** no se ha produït cap incidència destacable en matèria de incendis forestals, amb un total del mes de 5 incendis i 0,53 hectàrees afectades.

**Redacció: Secció de Prevenció d'Incendis Forestals.**  
**Conselleria de Governació**  
**Generalitat Valenciana**  
**Ref: [SIF 11/452]**

### CONTINGUT

CLAUS.....	2
DADES ESTADÍSTIQUES .....	3
VALORS ACUMULATS .....	3
COMPARACIÓ AMB ELS VALORS MITJANS.....	4
EVOLUCIÓ MENSUAL: NOMBRE .....	4
EVOLUCIÓ MENSUAL: SUPERFÍCIE AFECTADA.....	5
RELACIÓ COMPLETA D'INCENDIS .....	6
NOVEMBRE.....	6

## Dades estadístiques

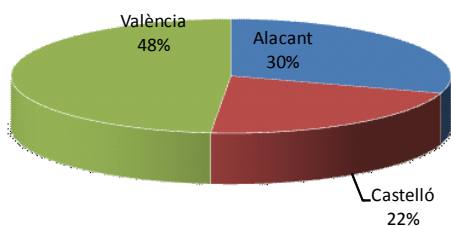
### Valors acumulats

En la taula 1 es realitza un desglossament detallat del nombre d'incendis i la superfície afectada per províncies.

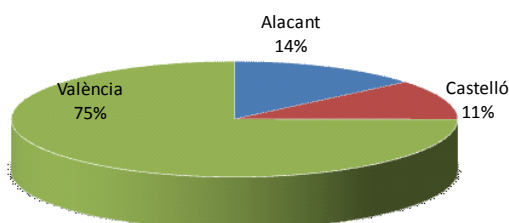
Període 01/01/11 a 30/11/11

Província	Nombre	Superfície afectada Ha				
		superfície rasa			arbrada	Total
		Canyar	Altres rases	Total rasa		
Alacant	122	29,93	239,95	269,88	68,31	338,19
Castelló	88	28,18	183,81	211,99	59,19	271,18
València	198	41,91	1.209,72	1.251,63	569,68	1.821,31
<b>Total</b>	<b>408</b>	<b>100,02</b>	<b>1.633,48</b>	<b>1.733,50</b>	<b>697,18</b>	<b>2.430,68</b>

Taula 1: Desglossament del nombre d'incendis i superfície afectada per tipus i províncies



Gràfica 1: Nombre d'incendis en percentatge



Gràfica 2: Percentatge de superfície afectada per províncies

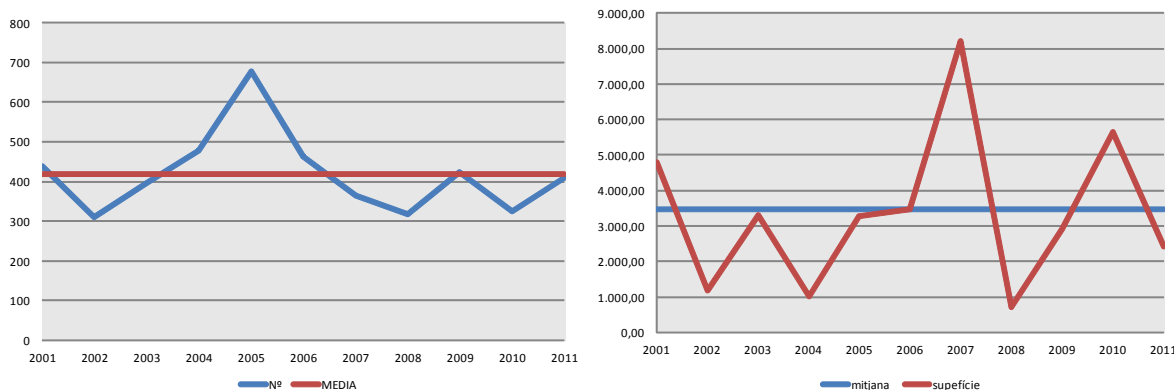
La representació gràfica dels percentatges provincials en nombre i superfície es recull en las gràfiques 1 i 2.

## Comparació amb els valors mitjans

Amb les dades a 30 de novembre els valors acumulats a la data en superfície es mantenen per sota del valor mitjà de la dècada per al mateix període, (3.457 hectàrees de valor mitjà), i novament el nombre queda per baix del valor mitjà del període (420 incendis).

Any	Nº	Sup
2001	439	4.792,75
2002	311	1.172,68
2003	397	3.313,87
2004	478	1.017,83
2005	677	3.283,85
2006	463	3.472,68
2007	365	8.213,88
2008	317	728,03
2009	424	2.931,65
2010	325	5.647,84
2011	408	2.430,69

Taula 2: Nombre i superfície afectada al mateix període



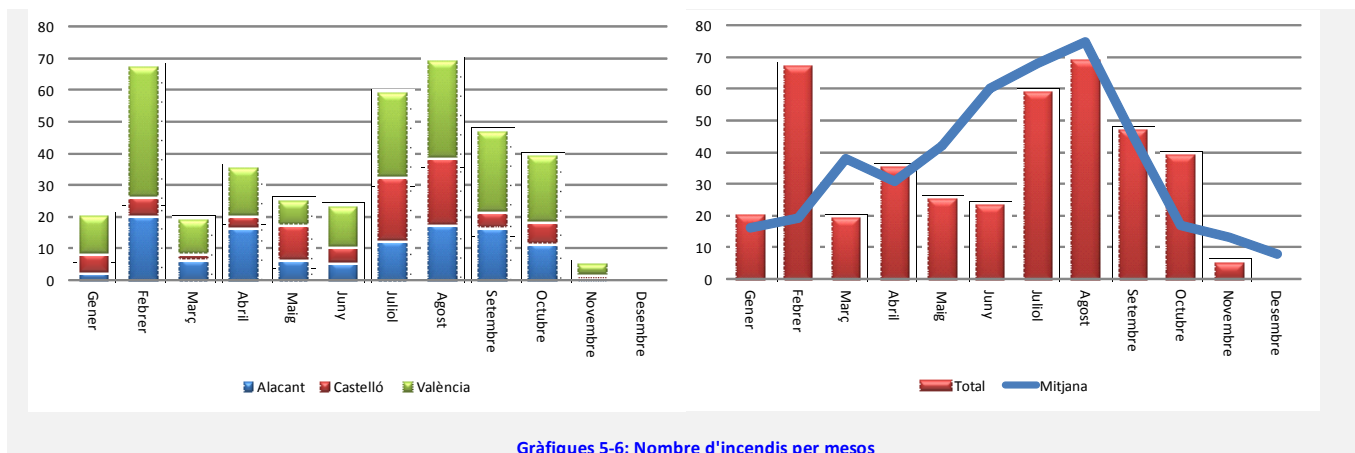
Gràfiques 3-4: Evolució del nombre i superfície d'incendis en el període

## Evolució mensual: nombre

L'evolució mensual es representa mitjançant una taula numèrica en la qual es recullen els valors per a cada província, i el total de la Comunitat (tabla 3), juntament amb dos diferents representacions gràfiques, una de valors acumulats per províncies i una altra de comparació amb la mitjana dels últims 10 anys (gràfiques 5 i 6).

	Alacant	Castelló	València	Total
Gener	3	6	11	20
Febrer	21	6	40	67
Març	7	2	10	19
Abril	17	4	14	35
Maig	7	11	7	25
Juny	6	5	12	23
Juliol	13	20	26	59
Agost	18	21	30	69
Setembre	17	5	25	47
Octubre	12	7	20	39
Novembre	1	1	3	5
Desembre	0	0	0	0
TOTAL	122	88	198	408

Taula 3: Nº incendis per mesos



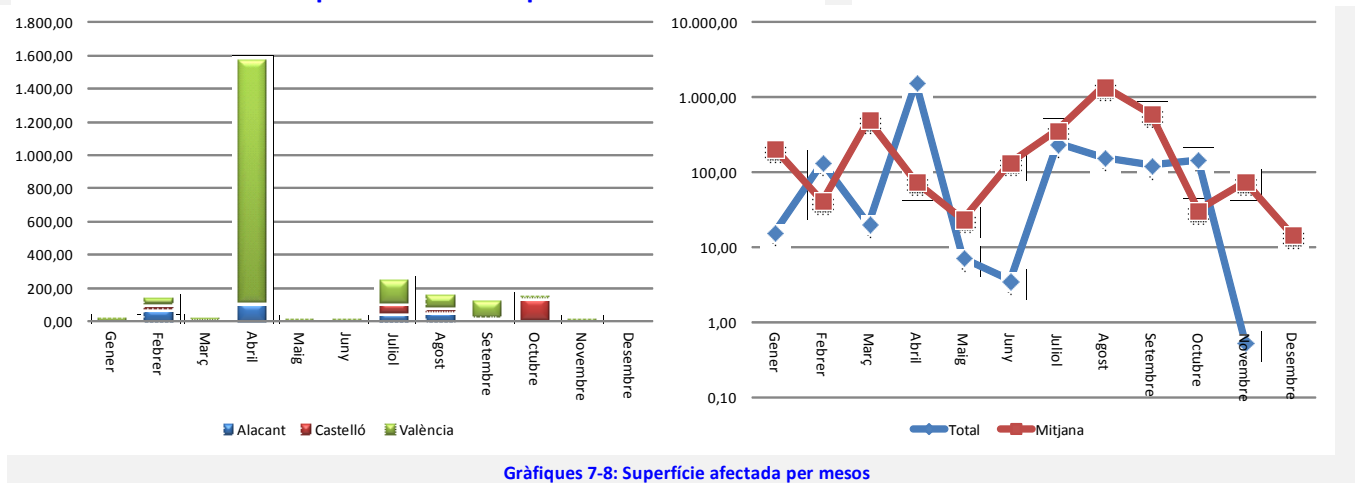
Gràfiques 5-6: Nombre d'incendis per mesos

	Alacant	Castelló	València	Total
Gener	0,63	1,40	13,86	15,89
Febrer	78,59	26,50	30,68	135,77
Març	9,43	1,28	9,79	20,50
Abril	113,83	4,81	1.455,87	1.574,51
Maig	0,32	5,49	1,34	7,15
Juny	0,25	0,05	3,34	3,64
Juliol	51,31	59,23	131,76	242,30
Agost	64,93	23,52	70,83	159,28
Setembre	8,72	17,03	97,57	123,32
Octubre	10,15	131,44	6,23	147,82
Novembre	0,03	0,45	0,05	0,53
Desembre	0,00	0,00	0,00	0,00
<b>TOTAL</b>	<b>338,19</b>	<b>271,20</b>	<b>1.821,32</b>	<b>2.430,71</b>

### Evolució mensual: Superfície afectada.

L'estudi de l'evolució mensual de la superfície afectada segueix una estructura similar a la ja descrita en l'apartat referit al nombre, si bé en la comparació amb els valors mitjans, donada les grans diferències de valors s'ha utilitzat una escala logarítmica (gràfica 8).

Taula 3: Superfície afectada per mesos



Gràfiques 7-8: Superfície afectada per mesos

## Relació completa d'incendis en el període

### Novembre

Data	Municipi	Sup	Causa	Paratge
01-11-11	Riba-roja de Túria	0,02	2	Bco. Pedrera
06-11-11	Teresa	0,45	0	Bco. del Franco
12-11-11	Sumacàrcer	0,03	1	Partida Pinilla
13-11-11	Sumacàrcer	0,00	1	Partida Pinilla
15-11-11	Muro de Alcoy	0,03	3	Turballos

#### Codis de causes

- (0) Llamp
- (1) Intencionada
- (2) Negligència
- (3) Desconeguda/Investigació
- (4) Altres