

# Prevención de Incendios Forestales

## BOLETÍN INFORMATIVO

### SEPTIEMBRE 2009



GENERALITAT  
VALENCIANA

CONSELLERIA DE MEDI AMBIENT  
AIGUA, URBANISME I HABITATGE



## BOLETÍN INFORMATIVO Nº 9

### Septiembre 2009 – Contenido

---

#### Claves

Septiembre se inició con unas condiciones de riesgo medio, si bien la falta de lluvias hacían que las condiciones del combustible fueran peligrosas la ausencia de vientos de poniente evitó que se dispararan las alarmas. Terminando el mes con un periodo de intensas precipitaciones.

En total se han producido 52 incendios forestales que han afectado a 76,08 hectáreas, valores que curiosamente son prácticamente coincidentes con los registros del mismo periodo del año pasado.

**Redacción: Sección de Prevención de Incendios Forestales. Conselleria de Medio Ambiente, Agua, Urbanismo y Vivienda**

CLAVES .....	2
DATOS ESTADÍSTICOS .....	3
VALORES ACUMULADOS .....	3
COMPARACIÓN CON LOS VALORES MEDIOS.....	4
EVOLUCIÓN MENSUAL: NÚMERO .....	4
EVOLUCIÓN MENSUAL: SUPERFICIE AFECTADA. ....	5
RELACIÓN COMPLETA DE INCENDIOS EN EL PERIODO.....	6

## Datos estadísticos

### Valores acumulados

En la tabla 1 se realiza un desglose detallado del número de incendios y la superficie afectada por provincias.

Periodo estudiado 01/01/09 a 30/09/09

Provincia	Número	Superficie afectada Ha				
		superficie rasa			arbolada	Total
		Cañar	Otras rasas	Total rasa		
Alicante	108	3,51	411,96	415,47	1.040,10	1.455,57
Castellón	110	3,08	377,62	380,70	799,89	1.180,59
Valencia	195	14,71	195,20	209,91	96,48	306,39
Total	413	21,30	984,78	1.006,08	1.936,47	2.942,55

Tabla 1: Desglose del número de incendios y superficie afectada por tipos y provincias

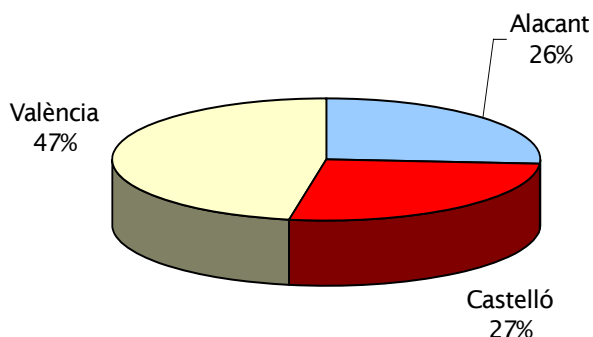


Gráfico 2: Número de incendios en porcentaje

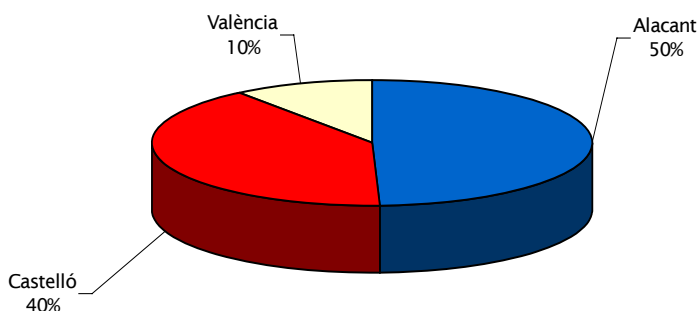


Gráfico 3: Porcentaje de superficie afectada por provincias

En la representación gráfica de los porcentajes provinciales en número y superficie (gráficas 2 y 3) se aprecia en lo que respecta a la superficie una "anómala" representación de la provincia de Valencia.

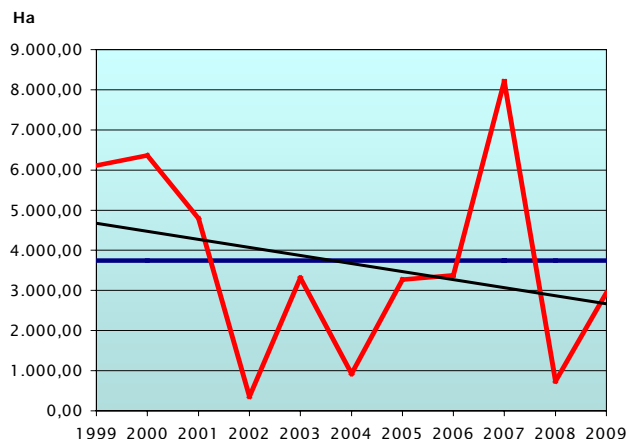
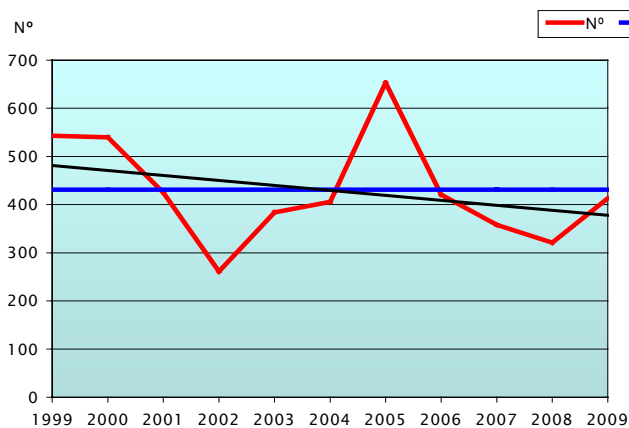
Los porcentajes numéricos se mantienen en estándares normales.

## Comparación con los valores medios

Tanto en número como en superficie los valores acumulados a la fecha se encuentran por debajo de los valores medios de la última década a la misma fecha, 3.745,16 hectáreas y 431 incendios.

Año	Nº	Sup
1999	543	6.111,18
2000	540	6.365,01
2001	425	4.791,16
2002	261	351,74
2003	384	3.312,66
2004	406	923,28
2005	653	3.271,08
2006	421	3.377,06
2007	358	8.212,58
2008	321	735,80
2009	413	2.942,55

Tabla 2: Número y superficie en el mismo periodo



Graficas 4-5: Evolución y tendencia de número y superficie de incendios en el periodo

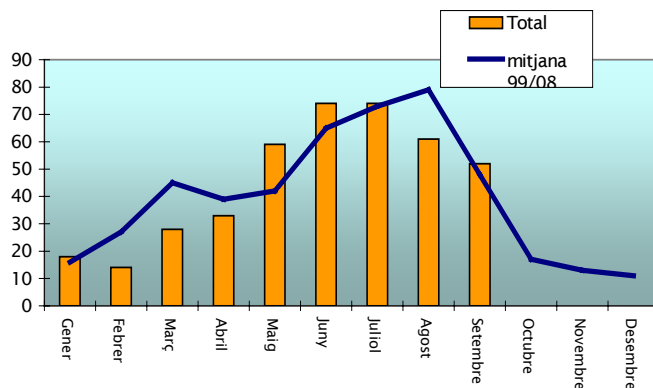
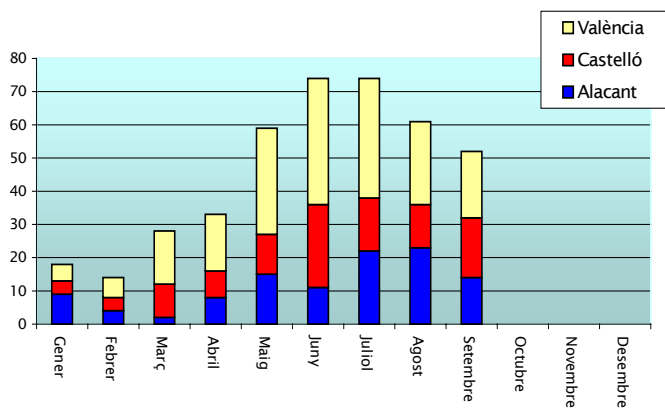
## Evolución mensual: número

La evolución mensual se representa a través de una tabla numérica en la que se recogen los valores para cada provincia, y el total de la Comunitat (tabla 3), junto con dos diferentes representaciones gráficas, una de valores acumulados por provincias y otra de comparación con la media de los últimos 10 años (gráficas 6 y 7).

	Alicante	Castellón	Valencia	Total
Enero	9	4	5	18
Febrero	4	4	6	14
Marzo	2	10	16	28
Abril	8	8	17	33
Mayo	15	12	32	59
Junio	11	25	38	74
Julio	22	16	36	74
Agosto	23	13	25	61
Septiembre	14	18	20	52
Octubre	0	0	0	0
Noviembre	0	0	0	0
Diciembre	0	0	0	0
TOTAL	108	110	195	413

Tabla 3: Nº incendios por meses

# Prevençió d'incendis forestals



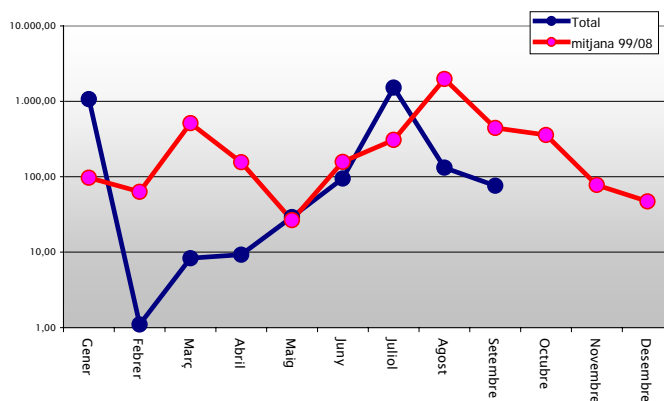
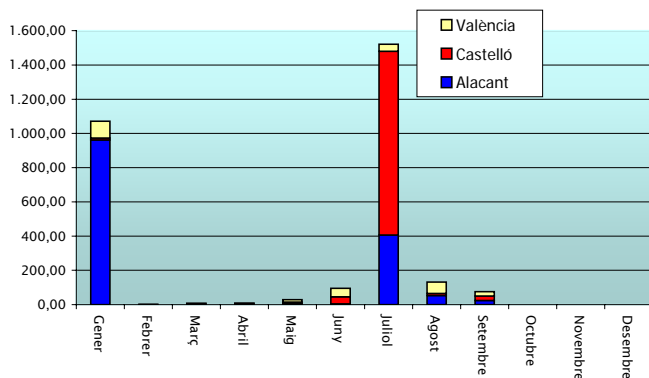
Gráficas 6-7: Número de incendios por meses

	Alicante	Castellón	Valencia	Total
Enero	961,90	11,40	97,50	1.070,80
Febrero	0,16	0,29	0,65	1,10
Marzo	0,01	2,78	5,52	8,31
Abril	0,32	2,72	6,22	9,26
Mayo	5,32	9,24	14,56	29,12
Junio	4,88	41,41	48,36	94,65
Julio	405,77	1.074,42	41,02	1.521,21
Agosto	52,67	12,27	67,08	132,02
Septiembre	24,54	26,05	25,49	76,08
Octubre	0,00	0,00	0,00	0,00
Noviembre	0,00	0,00	0,00	0,00
Diciembre	0,00	0,00	0,00	0,00
<b>TOTAL</b>	<b>1.455,57</b>	<b>1.180,58</b>	<b>306,40</b>	<b>2.942,55</b>

Tabla 4: Superficie afectada por meses

## Evolución mensual: Superficie afectada.

El estudio de la evolución mensual de la superficie afectada sigue una estructura similar a la ya descrita en el apartado referido al número, si bien en la comparación con los valores medios, dada las grandes diferencias de valores se ha utilizado una escala logarítmica (gráfica 8).



Gráficas 7-8: Superficie afectada por meses

## Relación completa de incendios en el periodo

Fecha	Municipio	Sup	Causa	Paraje
02/09/2009	Llosa de Ranes	0,30	Negligencia	Yescal (Fabrica de yeso)
02/09/2009	Betxí	0,20	En investigación	El Vallet
03/09/2009	Alcoi/Alcoy	0,70	Intencionado	Preventori
03/09/2009	Carcaixent	0,30	Intencionado	Bco. de Gea
03/09/2009	Cálig	3,50	Negligencia	Pou d'ensoler
03/09/2009	Adsubia	0,50	Negligencia	Les Bassetes - Barranco Fondo
03/09/2009	Vilafamés	20,00	Negligencia	Mallaes
04/09/2009	Benasal	2,00	Intencionado	La Rualda
04/09/2009	Algemesí	0,20	Intencionado	Rio Magro
04/09/2009	Elda	1,00	Intencionado	La Torreta
04/09/2009	Pedreguer	15,00	Intencionado	Font d'Aixa
04/09/2009	Marines	19,50	Negligencia	Bco. Garrofera
04/09/2009	Casinos	0,25	Negligencia	Torre-Seca
04/09/2009	Quart de Poblet	0,12	Negligencia	Junto desvio cauce nuevo
04/09/2009	Jalance	0,01	Otras	Sacaras
07/09/2009	Gorga	2,00	Intencionado	Planet
08/09/2009	Guadassuar	0,45	Intencionado	Rio Magro (derramador)
08/09/2009	Albalat dels Tarongers	0,03	Negligencia	Pla de Pavia
11/09/2009	Pavías	0,00	Rayo	Rovina
11/09/2009	Benafigos	0,00	Rayo	La Costa
11/09/2009	Culla	0,00	Rayo	Torrematella
11/09/2009	Altea	5,00	Negligencia	Riquet
12/09/2009	Chelva	0,15	Rayo	La Atalaya
12/09/2009	Requena	0,25	Rayo	Coto Manglano
12/09/2009	Utiel	2,00	Rayo	Casas Royas
12/09/2009	Zucaina	0,02	Rayo	Masia Rull
12/09/2009	Vistabella del Maestrazgo	0,00	Rayo	Bobalar
12/09/2009	Jérica	0,00	Rayo	Corbacho
12/09/2009	Villamalur	0,00	Rayo	El Catalan
12/09/2009	Requena	0,15	En investigación	Capellania
13/09/2009	Biar	0,00	Rayo	Loma Rasa
13/09/2009	Monòver/Monóvar	0,01	Rayo	Solana La Pedera
13/09/2009	Tormos	0,01	Rayo	Resingles
13/09/2009	Monserrat	0,03	Rayo	Niñerola-Venta Cabrera
13/09/2009	Requena	0,00	Rayo	Muela de Abajo
13/09/2009	Alcalà de Xivert	0,00	Rayo	Ametler
13/09/2009	Peñíscola	0,09	Rayo	Coll de la Palma
13/09/2009	Venta del Moro	0,15	Rayo	Vallejo Corral
13/09/2009	Lucena del Cid	0,00	Rayo	La Caseta de les Foies
13/09/2009	Santa Magdalena de Pulpis	0,20	Rayo	Coll de Polpis
14/09/2009	Benafer	0,00	Rayo	Castillarejo
14/09/2009	Onda	0,00	Rayo	Picà
14/09/2009	Algemesí	0,10	Intencionado	El Cano
14/09/2009	Orihuela	0,00	Negligencia	La Aparecida
14/09/2009	Monserrat	0,01	Otras	Niñerola-Venta Cabrera
15/09/2009	Sant Joan de Moró	0,03	Rayo	Ermita de Sant Vicent
15/09/2009	Villar del Arzobispo	0,50	Intencionado	Barranquillo
19/09/2009	Carcaixent	1,00	Intencionado	Tallat Navarques
21/09/2009	re de les Maçanes/Torreमार	0,00	Rayo	Penya Comanador
25/09/2009	Elx/Elche	0,30	Intencionado	Dunas de Elche (La Marina)
25/09/2009	Crevillent	0,02	En investigación	Pantano
26/09/2009	Callosa de Segura	0,00	Negligencia	La Pilarica