

Prevençió d'Incendis Forestals

BUTLLETÍ INFORMATIU

SETEMBRE 2009



GENERALITAT
VALENCIANA

CONSELLERIA DE MEDI AMBIENT
AIGUA, URBANISME I HABITATGE

BUTLLETÍ INFORMATIU Nº 9

SETEMBRE 2009 – Contingut

Claus

Setembre es va iniciar amb unes condicions de risc mitjà, si bé la falta de pluges feien que les condicions del combustible foren perilloses l'absència de vents de ponent va evitar que es dispararan les alarmes. Acabant el mes amb un període d'intenses precipitacions.

En total s'han produït 52 incendis forestals que han afectat 76,08 hectàrees, valors que curiosament són pràcticament coincidents amb els registres del mateix període de l'any passat.

Redacció: Secció de Prevençió d'Incendis Forestals.
Conselleria de Medi Ambient, Aigua, Urbanisme i Habitatge.

CLAUS.....	2
DADES ESTADÍSTIQUES.....	3
VALORS ACUMULATS	3
COMPARACIÓ AMB ELS VALORS MITJANS.....	4
EVOLUCIÓ MENSUAL: NOMBRE	4
EVOLUCIÓ MENSUAL: SUPERFÍCIE AFECTADA.....	5
RELACIÓ COMPLETA D'INCENDIS EN EL PERIODE	6

Dades estadístiques

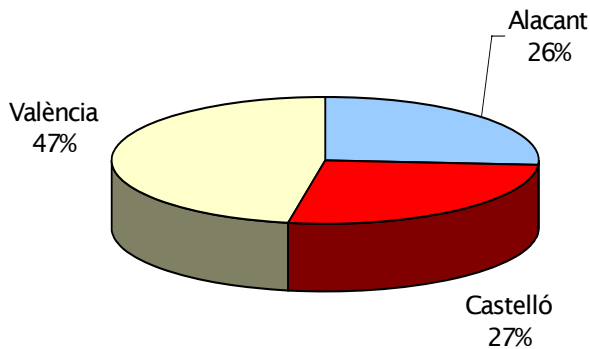
Valors acumulats

En la taula 1 es realitza un desglossament detallat del nombre d'incendis i la superfície afectada per províncies.

Període estudiat 01/01/09 a 30/09/09

Província	Nombre	Superfície afectada Ha				
		superfície rasa			arbrada	Total
		Canyar	Altres rases	Total rasa		
Alacant	108	3,51	411,96	415,47	1.040,10	1.455,57
Castelló	110	3,08	377,62	380,70	799,89	1.180,59
València	195	14,71	195,20	209,91	96,48	306,39
Total	413	21,30	984,78	1.006,08	1.936,47	2.942,55

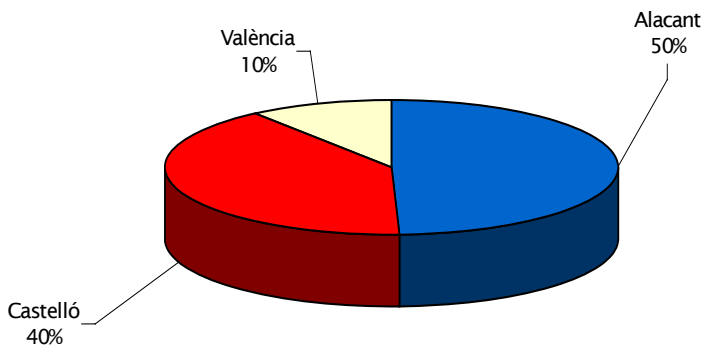
Taula 1: Desglossament del nombre d'incendis i superfície afectada per tipus i províncies



Gràfica 2: Nombre d'incendis en percentatge

En la representació gràfica dels percentatges provincials en nombre i superfície (gràfiques 2 i 3) s'aprecia una "anòmala" representació de la província de València.

Els percentatges numèrics es mantenen en estàndards normals.



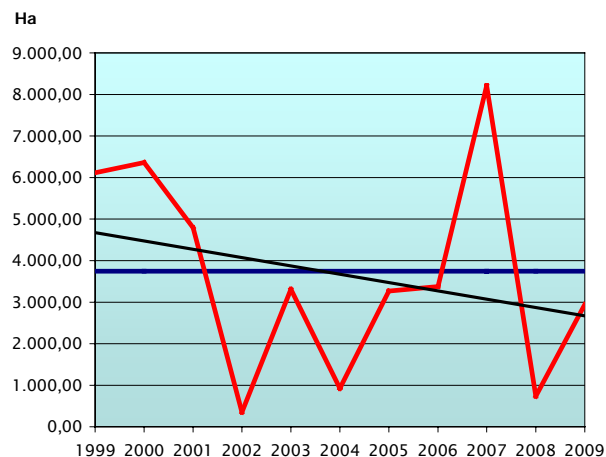
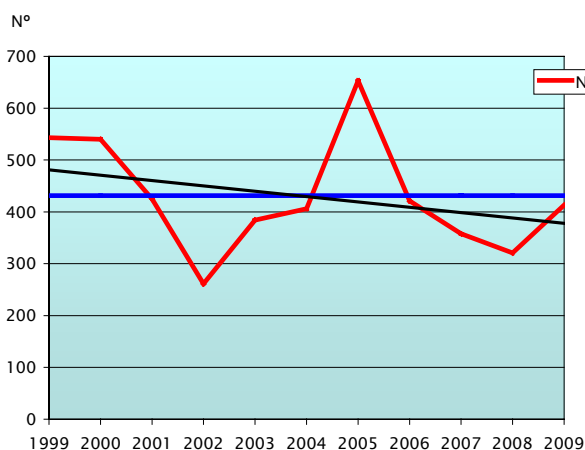
Gràfica 3: Percentatge de superfície afectada per províncies

Comparació amb els valors mitjans

Tant en nombre com en superfície els valors acumulats a la data es troben per davall dels valors mitjans de l'última dècada a la mateixa data, 3.745,16 hectàrees i 431 incendis).

Any	Nº	Sup
1999	543	6.111,18
2000	540	6.365,01
2001	425	4.791,16
2002	261	351,74
2003	384	3.312,66
2004	406	923,28
2005	653	3.271,08
2006	421	3.377,06
2007	358	8.212,58
2008	321	735,80
2009	413	2.942,55

Taula 2: Nombre i superfície afectada al mateix període



Grafiques 4-5: Evolució i tendència de nombre i superfície d'incendis en el període

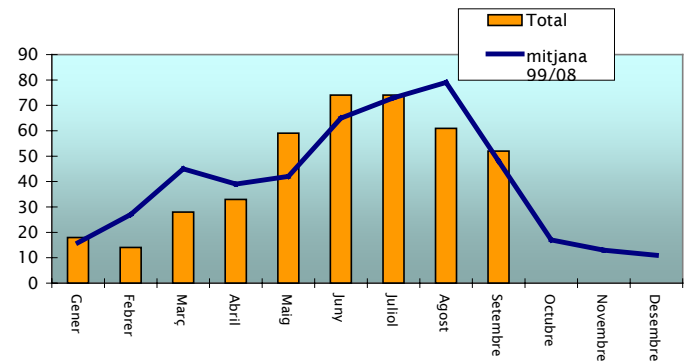
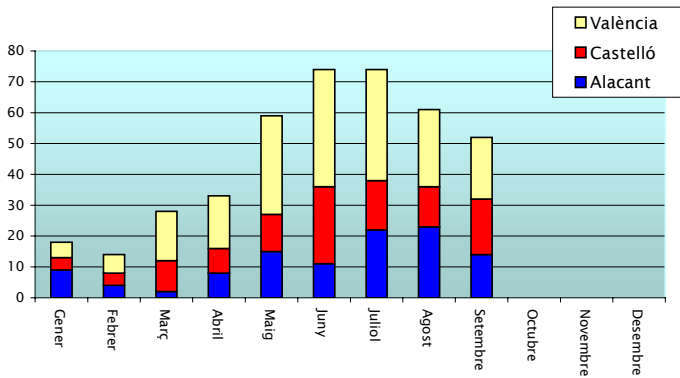
Evolució mensual: nombre

L'evolució mensual es representa a través d'una taula numèrica en què s'arrepleguen els valors per a cada província, i el total de la Comunitat (taula 3), junt amb dos diferents representacions gràfiques, una valors acumulats per províncies i una altra de comparació amb la mitjana dels últims 10 anys (gràfiques 6 i 7).

	Alacant	Castelló	València	Total
Gener	9	4	5	18
Febrer	4	4	6	14
Març	2	10	16	28
Abril	8	8	17	33
Maig	15	12	32	59
Juny	11	25	38	74
Juliol	22	16	36	74
Agost	23	13	25	61
Setembre	14	18	20	52
Octubre	0	0	0	0
Novembre	0	0	0	0
Desembre	0	0	0	0
TOTAL	108	110	195	413

Taula 3: Nº incendis per mesos

Prevençió d'incendis forestals



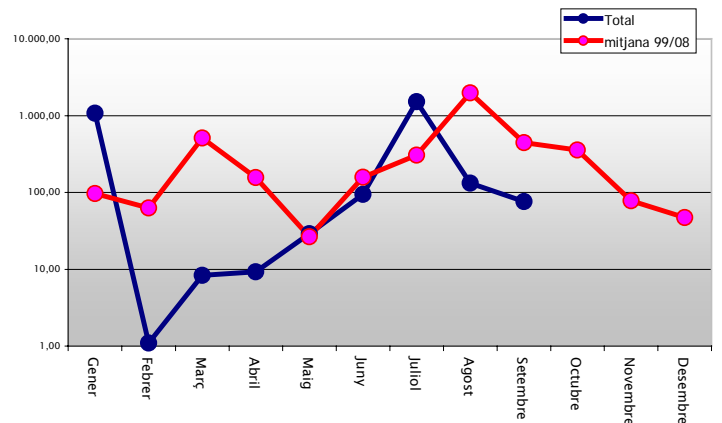
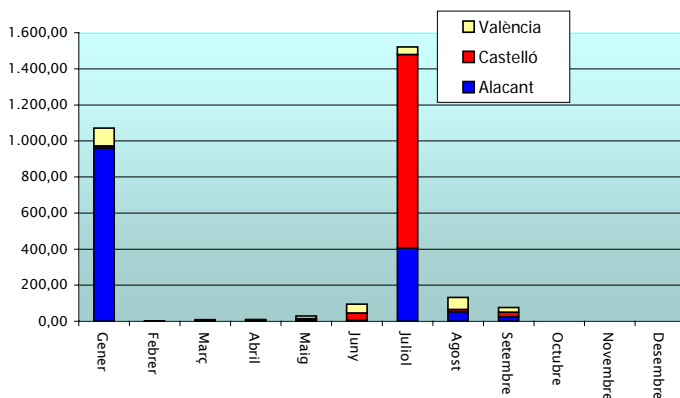
Gràfics 6-7: Nombre d'incendis per mesos

	Alacant	Castelló	València	Total
Gener	961,90	11,40	97,50	1.070,80
Febrer	0,16	0,29	0,65	1,10
Març	0,01	2,78	5,52	8,31
Abril	0,32	2,72	6,22	9,26
Maig	5,32	9,24	14,56	29,12
Juny	4,88	41,41	48,36	94,65
Juliol	405,77	1.074,42	41,02	1.521,21
Agost	52,67	12,27	67,08	132,02
Setembre	24,54	26,05	25,49	76,08
Octubre	0,00	0,00	0,00	0,00
Novembre	0,00	0,00	0,00	0,00
Desembre	0,00	0,00	0,00	0,00
TOTAL	1.455,57	1.180,58	306,40	2.942,55

Taula 3: Superfície afectada per mesos

Evolució mensual: Superfície afectada.

L'estudi de l'evolució mensual de la superfície afectada segueix un estructura semblant a la ja descrita en l'apartat referit al nombre, si bé en la comparació amb els valors mitjans, donat les grans diferències de valors s'ha utilitzat una escala logarítmica (gràfica 8).



Gràfics 7-8: Superfície afectada per mesos

Relació completa d'incendis en el període

Data	Municipi	Sup	Causa	Paratge
02/09/2009	Llosa de Ranes	0,30	Negligència	Yescal (Fabrica de yeso)
02/09/2009	Betxí	0,20	En investigació	El Vallet
03/09/2009	Alcoi/Alcoy	0,70	Intencionada	Preventori
03/09/2009	Carcaixent	0,30	Intencionada	Bco. de Gea
03/09/2009	Càlig	3,50	Negligència	Pou d'ensoler
03/09/2009	Adsubia	0,50	Negligència	Les Bassetes - Barranco Fondo
03/09/2009	Vilafamés	20,00	Negligència	Mallaes
04/09/2009	Benasal	2,00	Intencionada	La Rualda
04/09/2009	Algemesí	0,20	Intencionada	Rio Magro
04/09/2009	Elda	1,00	Intencionada	La Torreta
04/09/2009	Pedreguer	15,00	Intencionada	Font d'Aixa
04/09/2009	Marines	19,50	Negligència	Bco. Garrofera
04/09/2009	Casinos	0,25	Negligència	Torre-Seca
04/09/2009	Quart de Poblet	0,12	Negligència	Junto desvio cauce nuevo
04/09/2009	Jalance	0,01	Altres	Sacaras
07/09/2009	Gorga	2,00	Intencionada	Planet
08/09/2009	Guadassuar	0,45	Intencionada	Rio Magro (derramador)
08/09/2009	Albalat dels Tarongers	0,03	Negligència	Pla de Pavia
11/09/2009	Pavías	0,00	Llamp	Rovina
11/09/2009	Benafijos	0,00	Llamp	La Costa
11/09/2009	Culla	0,00	Llamp	Torrematella
11/09/2009	Altea	5,00	Negligència	Riquet
12/09/2009	Chelva	0,15	Llamp	La Atalaya
12/09/2009	Requena	0,25	Llamp	Coto Manglano
12/09/2009	Utiel	2,00	Llamp	Casas Royas
12/09/2009	Zucaina	0,02	Llamp	Masia Rull
12/09/2009	Vistabella del Maestrazgo	0,00	Llamp	Bobalar
12/09/2009	Jérica	0,00	Llamp	Corbacho
12/09/2009	Villamalur	0,00	Llamp	El Catalan
12/09/2009	Requena	0,15	En investigació	Capellania
13/09/2009	Biar	0,00	Llamp	Loma Rasa
13/09/2009	Monòver/Monóvar	0,01	Llamp	Solana La Pедера
13/09/2009	Tormos	0,01	Llamp	Resingles
13/09/2009	Montserrat	0,03	Llamp	Niñerola-Venta Cabrera
13/09/2009	Requena	0,00	Llamp	Muela de Abajo
13/09/2009	Alcalà de Xivert	0,00	Llamp	Ametler
13/09/2009	Peñíscola	0,09	Llamp	Coll de la Palma
13/09/2009	Venta del Moro	0,15	Llamp	Vallejo Corral
13/09/2009	Lucena del Cid	0,00	Llamp	La Caseta de les Foies
13/09/2009	Santa Magdalena de Pulpis	0,20	Llamp	Coll de Polpis
14/09/2009	Benafer	0,00	Llamp	Castillarejo
14/09/2009	Onda	0,00	Llamp	Picá
14/09/2009	Algemesí	0,10	Intencionada	El Cano
14/09/2009	Orihuela	0,00	Negligència	La Aparecida
14/09/2009	Montserrat	0,01	Altres	Niñerola-Venta Cabrera
15/09/2009	Sant Joan de Moró	0,03	Llamp	Ermita de Sant Vicent
15/09/2009	Villar del Arzobispo	0,50	Intencionada	Barranquillo
19/09/2009	Carcaixent	1,00	Intencionada	Tallat Navarques
21/09/2009	re de les Maçanes/Torreomar	0,00	Llamp	Penya Comanador
25/09/2009	Elx/Elche	0,30	Intencionada	Dunas de Elche (La Marina)
25/09/2009	Crevillent	0,02	En investigació	Pantano
26/09/2009	Callosa de Segura	0,00	Negligència	La Pilarica

