

Prevenió d'Incendis forestals

BUTLLETÍ INFORMATIU

MAIG 2009

Nº 5



GENERALITAT
VALENCIANA

CONSELLERIA DE MEDI AMBIENT
AIGUA, URBANISME I HABITATGE

BUTLLETÍ INFORMATIU Nº 5

Maig 2009 – Contingut

Claus

Al maig s'ha produït un repunt en el nombre d'incendis, amb un total de 56, valor per damunt de la mitjana de la dècada per al mateix mes (42), la superfície afectada 29,01 hectàrees, si bé reduïda, suposa també un increment sobre el valor mitjà dels últims 10 anys (24,64).

Portada: Simulacre incendi a La Vallesa (Paterna). Foto Alberto Solana López

CLAUS	2
DADES ESTADÍSTIQUES.....	3
VALORS ACUMULATS	3
COMPARACIÓ AMB ELS VALORS MITJANS	4
EVOLUCIÓ MENSUAL: NOMBRE....	4
EVOLUCIÓ MENSUAL: SUPERFÍCIE AFECTADA.	5
RELACIÓ COMPLETA D'INCENDIS EN EL PERIODE	6
OBRES	7

Dades estadístiques

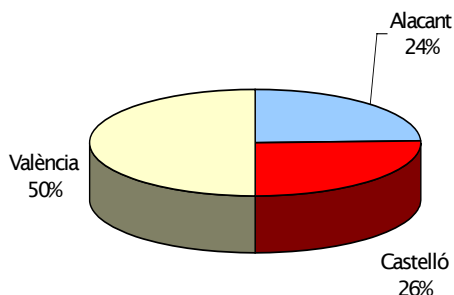
Valors acumulats

En la taula 1 es realitza un desglossament detallat del nombre d'incendis i la superfície afectada per províncies.

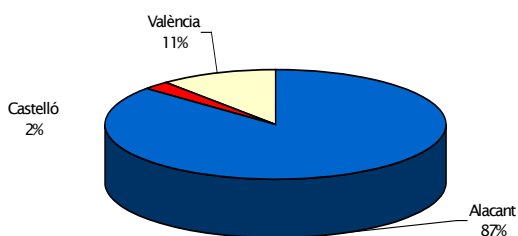
Període estudiat 01/01/09 a 30/04/09

Província	Nombre	Superfície afectada Ha				
		superfície rasa			arbrada	Total
		Canyar	Altres rases	Total rasa		
Alacant	36	1,07	77,51	78,58	889,08	967,66
Castelló	38	1,00	17,14	18,14	8,29	26,43
València	74	6,48	82,81	89,29	35,07	124,36
Total	148	8,55	177,46	186,01	932,44	1.118,45

Taula 1: Desglossament del nombre d'incendis i superfície afectada per tipus i províncies



Gràfica 2: Nombre d'incendis en percentatge



Gràfica 3: Percentatge de superfície afectada per províncies

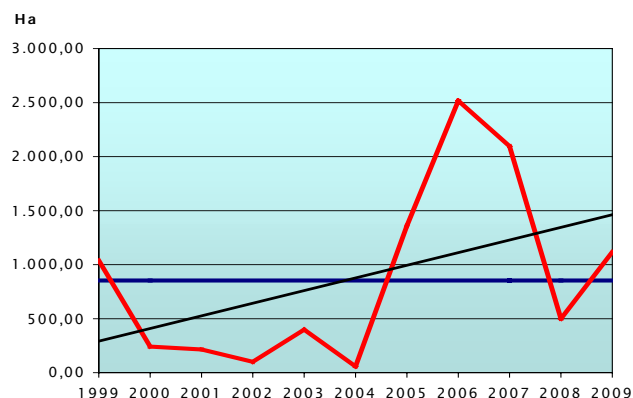
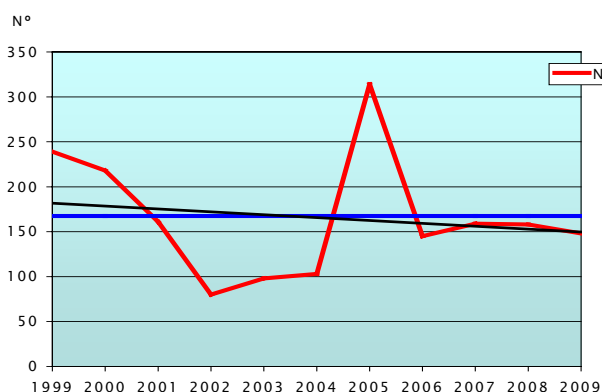
En la representació gràfica dels percentatges provincials en número i superfície (gràfiques 2 i 3) es mostra com es manté el predomini de la província d'Alacant en el que respecta a superfície afectada, si bé la província de València ja arriba a un 11% del total. Els percentatges numèrics es mantenen en estàndards normals.

Comparació amb els valors mitjans

Pel que fa al nombre, els 148 incendis ocorreguts a la data, malgrat els roïns registres del mes, es mantenen per davall del valor mitjà de l'última dècada (168). La superfície segueix per damunt del registre mitjà (853,04 Ha).

Any	Nº	Sup
1999	239	1.039,88
2000	218	242,66
2001	161	214,65
2002	80	99,94
2003	98	399,82
2004	103	57,66
2005	314	1.360,53
2006	145	2.518,06
2007	159	2.097,18
2008	158	500,05
2009	148	1.118,45

Taula 2: Nombre i superfície afectada al mateix període



Gràfiques 4-5: Evolució i tendència de superfície i nombre d'incendis en el període

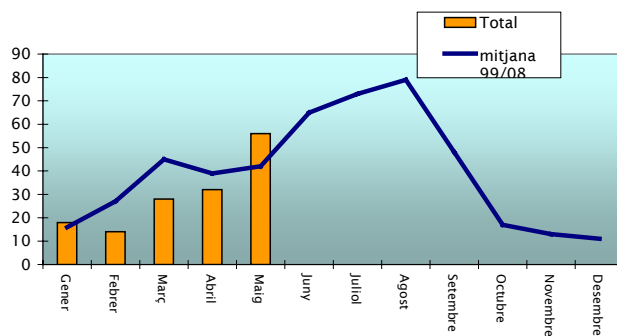
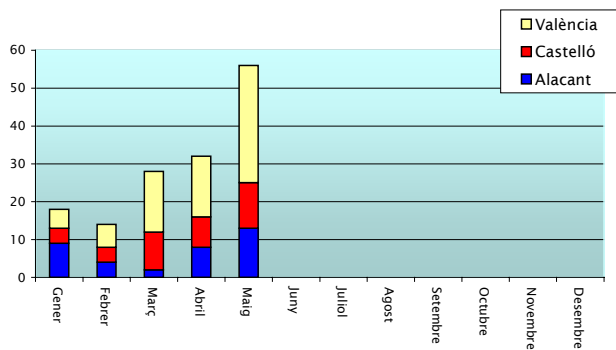
Evolució mensual: nombre

L'evolució mensual es representa a través d'una taula numèrica en què s'arreglen els valors per a cada província, i el total de la Comunitat (taula 3), junt amb dos diferents representacions gràfiques, una valors acumulats per províncies i una altra de comparació amb la mitjana dels últims 10 anys (gràfiques 6 i 7).

	Alacant	Castelló	València	Total
Gener	9	4	5	18
Febrer	4	4	6	14
Març	2	10	16	28
Abril	8	8	16	32
Maig	13	12	31	56
Juny	0	0	0	0
Juliol	0	0	0	0
Agost	0	0	0	0
Setembre	0	0	0	0
Octubre	0	0	0	0
Novembre	0	0	0	0
Desembre	0	0	0	0
TOTAL	36	38	74	148

Taula 3: Nº incendis per mesos

Prevençió d'incendis forestals



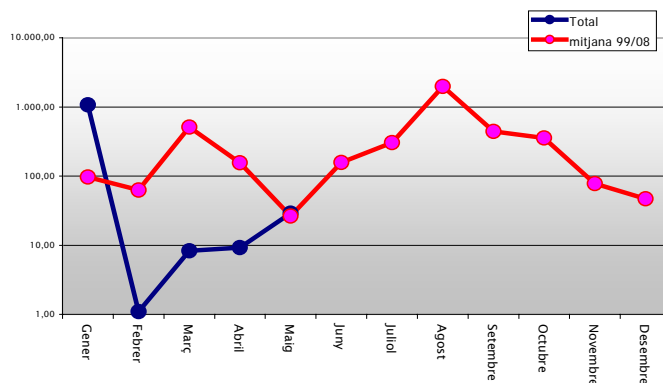
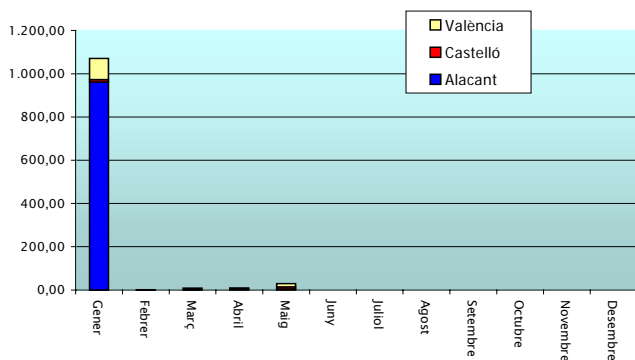
Gràfiques 6-7: Nombre d'incendis per mesos

Evolució mensual: Superfície afectada.

L'estudi de l'evolució mensual de la superfície afectada segueix un estructura semblant a la ja descrita en l'apartat referit al nombre, si bé en la comparació amb els valors mitjans, donat les grans diferències de valors s'ha utilitzat una escala logarítmica (gràfica 8).

	Alacant	Castelló	València	Total
Gener	961,90	11,40	97,50	1.070,80
Febrer	0,16	0,29	0,65	1,10
Març	0,01	2,78	5,52	8,31
Abril	0,32	2,72	6,19	9,23
Maig	5,27	9,24	14,50	29,01
Juny	0,00	0,00	0,00	0,00
Juliol	0,00	0,00	0,00	0,00
Agost	0,00	0,00	0,00	0,00
Setembre	0,00	0,00	0,00	0,00
Octubre	0,00	0,00	0,00	0,00
Novembre	0,00	0,00	0,00	0,00
Desembre	0,00	0,00	0,00	0,00
TOTAL	967,66	26,43	124,36	1.118,45

Taula 3: Superfície afectada per mesos



Gràfiques 7-8: Superfície afectada per mesos

Relació completa d'incendis en el període

Data	Municipi	Sup	Causa	Paratge
02/05/2009	Santa Pola	0,30	Intencionada	S ^a Santa Pla
02/05/2009	Alcoleja	0,35	En investigació	Huertas del Molino
03/05/2009	Barxeta	0,01	Intencionada	Tossal Negre
03/05/2009	L'Alqueria de la Comtessa/A	0,15	Intencionada	Monte Rabat
04/05/2009	Elx/Elche	0,20	Intencionada	Matola (P.N. El Hondo)
05/05/2009	Riba-roja de Túria	0,20	Negligència	Urb. Masia Traver
05/05/2009	Cofrentes	2,00	Altres	Rio Cabriel Hervideros
06/05/2009	Altura	2,50	Negligència	Espartosa
06/05/2009	Zorita del Maestrazgo	0,20	Negligència	Planet
06/05/2009	Algemesí	0,25	Intencionada	Rio Magro
08/05/2009	Ontinyent	2,00	Negligència	Caña Blanca
08/05/2009	Geldo	0,25	Negligència	Tio Palancia
08/05/2009	Tavernes de la Valldigna	3,50	Intencionada	Jardines del Calvario
08/05/2009	Ontinyent	0,01	Negligència	Las Aguas
10/05/2009	Canals	0,05	Intencionada	Les Moles
10/05/2009	Barxeta	0,80	Negligència	Barranco de L'Atmetler
11/05/2009	Cox	1,00	Intencionado	s ^a Callosa - C. Futbol
14/05/2009	Villahermosa del Río	0,00	Rellamp	Villar Alto
14/05/2009	Soneja	0,05	Altres	El Derrumbao
14/05/2009	Cortes de Pallás	0,00	Rellamp	Muela de Albeitar
14/05/2009	Tibi	0,40	Negligència	Terol
14/05/2009	Genovés	0,20	Negligència	Les Arcades
14/05/2009	Chella	0,10	Negligència	Rambla de Bolbaite
15/05/2009	Benlloch	0,03	Rellamp	El Pla
15/05/2009	Benilloba	0,10	Negligència	Rodacantes
15/05/2009	Castillo de Villamalefa	0,00	Rellamp	Masia de Collados
16/05/2009	Benilloba	0,60	Negligència	Riuert
16/05/2009	Castielfabib	1,00	Negligència	San Marcos
16/05/2009	Quatretonda	0,05	Intencionada	Barranco La Fuente - La Fon Vella
16/05/2009	Cortes de Pallás	0,02	Intencionada	El Hortet
17/05/2009	Navarrés	0,30	Negligència	Bco. Insa
18/05/2009	Serra	0,03	Intencionada	Potrillos
19/05/2009	Sant Mateu	0,30	Negligència	Els Pous
21/05/2009	Alcoi/Alcoy	0,11	En investigació	Riquer Alt
23/05/2009	Segorbe	0,10	En investigació	50 caños
23/05/2009	Benigánim	0,04	Negligència	Zorrella
24/05/2009	Biar	0,15	Negligència	La Estremera
24/05/2009	Yátova	0,01	Rellamp	Corral de Don Antonio
24/05/2009	Benilloba	0,01	Negligència	Font de la Teulería
24/05/2009	Fontanars dels Aforins	0,00	Rellamp	La Solana
25/05/2009	Enguera	0,10	En investigació	Altico Lucas
26/05/2009	Castellnovo	0,01	En investigació	Barranc d'Almedijar
26/05/2009	Enguera	0,06	Negligència	Bco. Saitón-Finca Montana
27/05/2009	Turís	2,00	Negligència	Cañada El Pi
27/05/2009	Vilamarxant	0,05	Negligència	Bco. de la Montañeta
28/05/2009	Banyeres de Mariola	2,00	En investigació	La Marjal (río Marjal)
28/05/2009	L'Alcora/Alcora	5,00	Negligència	Foya Bel Ami
28/05/2009	Alzira	0,10	Negligència	El Molinete
28/05/2009	Beniatjar	0,50	Intencionado	Bco. de Rita
30/05/2009	Biar	0,00	En investigació	La Estremera
30/05/2009	Manuel	0,15	Intencionado	Rio Albaida
30/05/2009	Agres	0,05	Negligència	La Sènia de Sant Vicent
30/05/2009	Bolbaite	0,80	En investigació	Barranco del Prado
30/05/2009	Requena	0,02	Negligència	Fuente Bernate
30/05/2009	Culla	0,80	Negligència	Matella
31/05/2009	Sinarcas	0,00	Rellamp	Bco. de Borbón

Obres

Relació d'últimes obres adjudicades

Nº Proposta	Títol	2009	2010	2011-12	Total
327/08-V	Manteniment camins demarcació Lliria	22.478,09	170.000,00	134.421,00	326.899,09
041/08-I	Revisions tècniques protecció contra descàrregues elèctriques	53.462,61	0,00	0,00	53.462,61
330/08-V	3ª Manteniment ZAU Ayora	75.931,79	488.930,96	977.861,90	1.542.724,65