

# Prevención de Incendios Forestales

## BOLETÍN INFORMATIVO

### OCTUBRE 2009



GENERALITAT  
VALENCIANA

CONSELLERIA DE MEDI AMBIENT  
AIGUA, URBANISME I HABITATGE

## BOLETÍN INFORMATIVO Nº 10

### Octubre 2009 – Contenido

---

#### Claves

Durante el mes se han producido únicamente 7 incendios forestales que han afectado únicamente a 0,34 hectáreas, no existiendo ninguna incidencia destacable.

**Redacción: Sección de Prevención de Incendios Forestales. Conselleria de Medio Ambiente, Agua, Urbanismo y Vivienda**

**Foto portada: Alberto Solana López**

CLAVES .....	2
DATOS ESTADÍSTICOS .....	3
VALORES ACUMULADOS .....	3
COMPARACIÓN CON LOS VALORES MEDIOS .....	4
EVOLUCIÓN MENSUAL: NÚMERO .....	4
EVOLUCIÓN MENSUAL: SUPERFICIE AFECTADA. ....	5
RELACIÓN COMPLETA DE INCENDIOS EN EL PERIODO .....	6

## Datos estadísticos

### Valores acumulados

En la tabla 1 se realiza un desglose detallado del número de incendios y la superficie afectada por provincias.

Periodo estudiado 01/01/09 a 31/10/09

Provincia	Número	Superficie afectada Ha				
		superficie rasa			arbolada	Total
		Cañar	Otras rasas	Total rasa		
Alicante	108	3,51	411,96	415,47	1.040,10	1.455,57
Castellón	112	3,08	377,82	380,90	799,89	1.180,79
Valencia	201	14,80	195,24	210,04	96,49	306,53
Total	421	21,39	985,02	1.006,41	1.936,48	2.942,89

Tabla 1: Desglose del número de incendios y superficie afectada por tipos y provincias

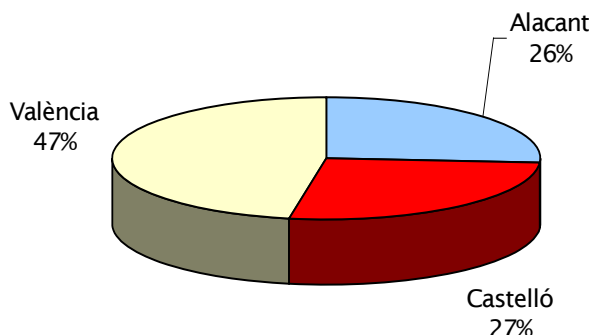


Gráfico 2: Número de incendios en porcentaje

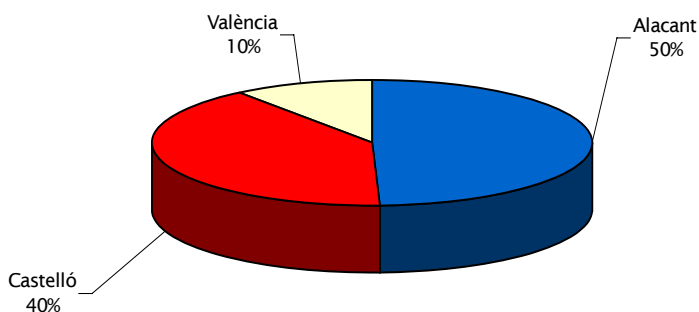


Gráfico 3: Porcentaje de superficie afectada por provincias

En la representación gráfica de los porcentajes provinciales en número y superficie (gráficas 2 y 3) se aprecia en lo que respecta a la superficie una "anómala" representación de la provincia de Valencia.

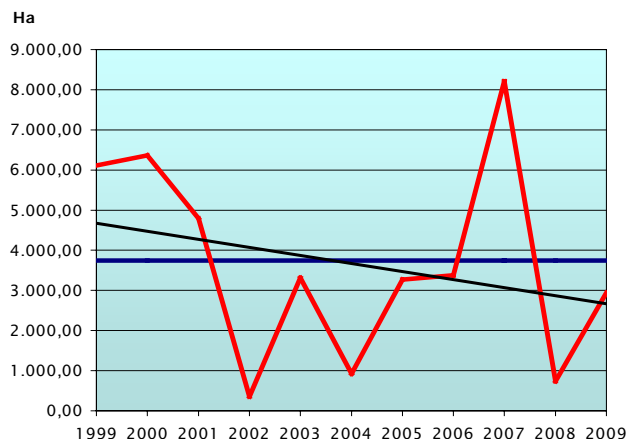
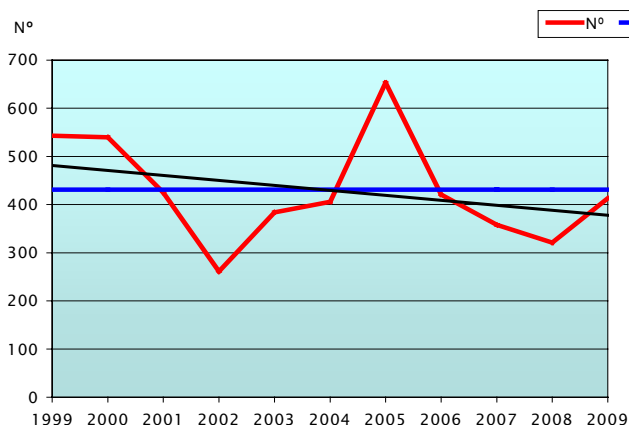
Los porcentajes numéricos se mantienen en estándares normales.

## Comparación con los valores medios

Tanto en número como en superficie los valores acumulados a la fecha se encuentran por debajo de los valores medios de la última década a la misma fecha, 3.782,76 hectáreas y 449 incendios.

Año	Nº	Sup
1999	554	6.117,13
2000	565	6.414,18
2001	435	4.792,61
2002	284	598,79
2003	392	3.313,78
2004	441	936,32
2005	668	3.274,91
2006	459	3.410,34
2007	361	8.213,61
2008	326	735,94
2009	421	2.942,90

Tabla 2: Número y superficie en el mismo periodo



Graficas 4-5: Evolución y tendencia de número y superficie de incendios en el periodo

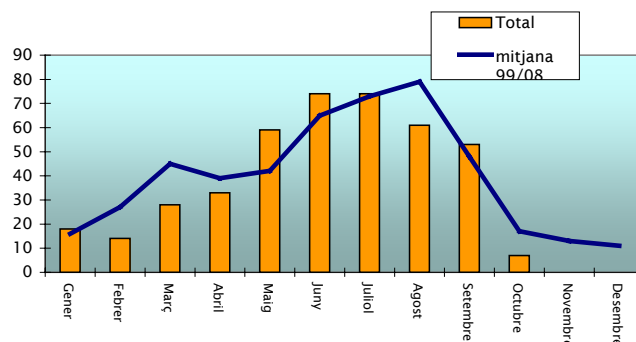
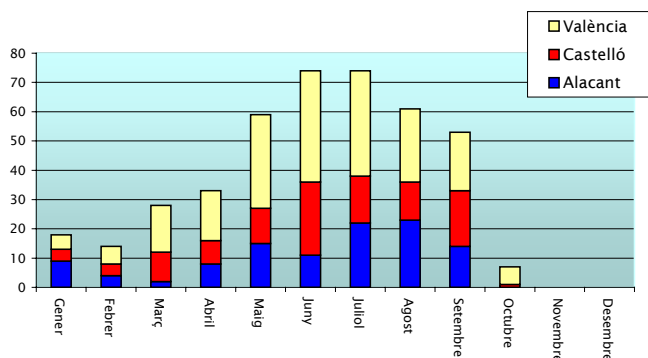
## Evolución mensual: número

La evolución mensual se representa a través de una tabla numérica en la que se recogen los valores para cada provincia, y el total de la Comunitat (tabla 3), junto con dos diferentes representaciones gráficas, una de valores acumulados por provincias y otra de comparación con la media de los últimos 10 años (gráficas 6 y 7).

	Alicante	Castellón	Valencia	Total
Enero	9	4	5	18
Febrero	4	4	6	14
Marzo	2	10	16	28
Abril	8	8	17	33
Mayo	15	12	32	59
Junio	11	25	38	74
Julio	22	16	36	74
Agosto	23	13	25	61
Septiembre	14	19	20	53
Octubre	0	1	6	7
Noviembre	0	0	0	0
Diciembre	0	0	0	0
<b>TOTAL</b>	<b>108</b>	<b>112</b>	<b>201</b>	<b>421</b>

Tabla 3: Nº incendios por meses

# Prevenció d'incendis forestals



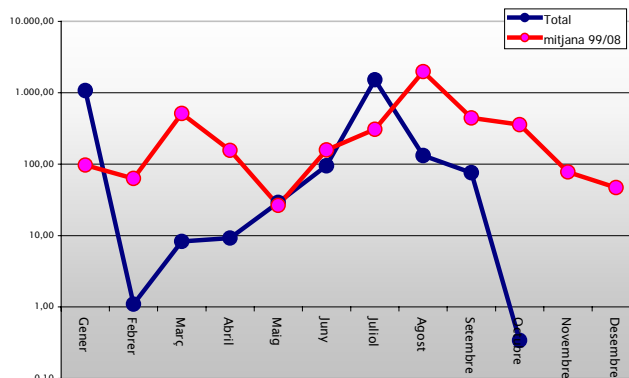
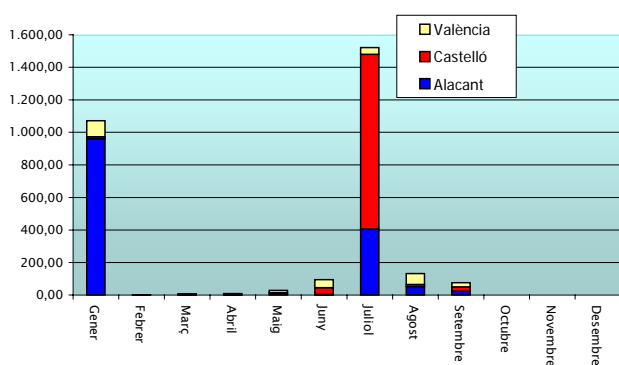
Graficas 6-7: Número de incendios por meses

## Evolución mensual: Superficie afectada.

El estudio de la evolución mensual de la superficie afectada sigue una estructura similar a la ya descrita en el apartado referido al número, si bien en la comparación con los valores medios, dada las grandes diferencias de valores se ha utilizado una escala logarítmica (gráfica 8).

	Alicante	Castellón	Valencia	Total
Enero	961,90	11,40	97,50	1.070,80
Febrero	0,16	0,29	0,65	1,10
Marzo	0,01	2,78	5,52	8,31
Abril	0,32	2,72	6,22	9,26
Mayo	5,32	9,24	14,56	29,12
Junio	4,88	41,41	48,36	94,65
Julio	405,77	1.074,42	41,02	1.521,21
Agosto	52,67	12,27	67,08	132,02
Septiembre	24,54	26,05	25,49	76,08
Octubre	0,00	0,20	0,14	0,34
Noviembre	0,00	0,00	0,00	0,00
Diciembre	0,00	0,00	0,00	0,00
<b>TOTAL</b>	<b>1.455,57</b>	<b>1.180,78</b>	<b>306,54</b>	<b>2.942,89</b>

Tabla 4: Superficie afectada por meses



Graficas 7-8: Superficie afectada por meses

## Relación completa de incendios en el periodo

Fecha	Municipio	Sup	Causa	Paraje
08/10/2009	Sumarcàrcer	0,03	Intencionado	Pinilla
08/10/2009	Alcalà de Xivert	0,20	Rayo	El Coll
10/10/2009	Bèlgida	0,01	Negligencia	Bco. Erola
13/10/2009	Paterna	0,00	Otras	El Fondo
22/10/2009	Manuel	0,02	En investigación	Rio Albaida
23/10/2009	Simat de la Vallidigna	0,04	Intencionado	Bco. Palomera
27/10/2009	Sueca	0,04	Intencionado	Vilella